

2017.1.21 sat

うたの魅力発見体験ツアー

後援：宇陀市



この時期しか見れない!

真冬の林業体験

山から切り出された、1本の大樹は、様々な工程を経て柱や梁などに製材され、みなさんのお家で生きています。また、端材は、割箸などに利用されます。

切り出ししてきた木を余すことなく生活の中で利用される様子を、材木屋、製材屋、大工、割箸職人が見せます! 皮むき体験・カンナがけ体験もできます☆

奈良県の北東部に位置する宇陀市菟田野は、大和高原の山中に位置し、町の東部から流れる芳野川流域の谷間に集落が点在する山々に囲まれた静かな地域です。

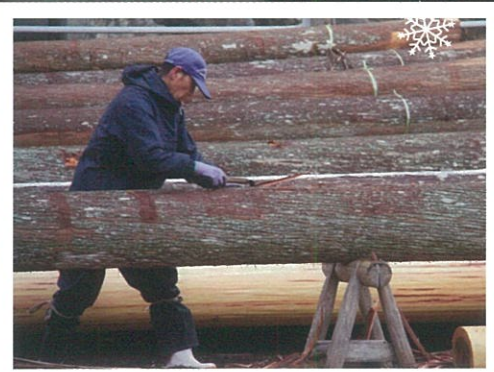
”国の始まり大和の国 郡の始まり宇陀郡 宇陀の始まり「うたの」から”

わが国の始まりの地「菟田野」で悠久の歴史に包まれながら、林業を体験してみませんか。きっと、あなたの”第二の故郷”になることでしょう。

FORESTRY

開催日
1/21
2017 土

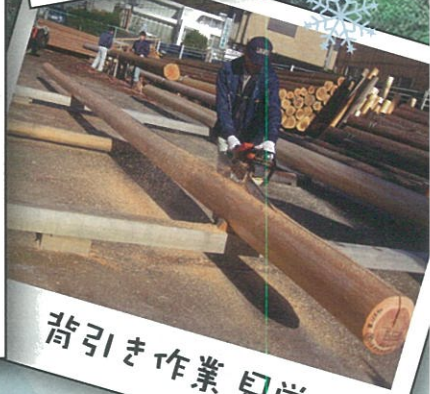
山中で伐採見学



皮むき (手作業) 見学



冬の風物詩「寒ざらし」



背引き作業見学

雨天荒天時は、一部内容を変更します

- 9:40 受付 (菟田野地域事務所)
- 10:00 伐採見学
- 11:00 寒ざらし、銘木見学・背引見学
皮むき体験
- 12:30 昼食 (奈良カエデの郷「ひらら」)
- 13:15 製材見学・カンナがけ体験
- 14:30 割りばし工房見学
- 15:15 まとめ会
- 16:00 解散

磨き木の本
ペン立てプレゼント!

ヒノキの匂い袋
プレゼント!

おぼしセット
プレゼント!



皮むき (水圧) 体験



製材見学

お問合せ
お申込先

菟田野まちづくり協議会

〒633-2221 奈良県宇陀市菟田野松井 486-1

菟田野地域事務所内 菟田野まちづくり協議会事務局

☎ :0745-84-2524

FAX:0745-84-4089

林業体験申込書

FAX : 0745-84-4089

●基本事項

代表者氏名	ふりがな	性別	男・女	生月	年	T S H	年	月	日
住所	〒	電話番号							
		FAX番号							

●同伴参加者詳細事項 ※複数名参加の場合は、以下に参加者全員分ご記入ください。

1	氏名	ふりがな	性別	男・女	生月	年	T S H	年	月	日
	住所	〒	電話番号							
2	氏名	ふりがな	性別	男・女	生月	年	T S H	年	月	日
	住所	〒	電話番号							
3	氏名	ふりがな	性別	男・女	生月	年	T S H	年	月	日
	住所	〒	電話番号							

上記申込書は、イベント保険加入上必要な情報の為、正確にご記入をお願い致します。

申込締切 12月26日必着

参加費 1名様 **1,000** 円
(昼食代含。小学生以上のみ。未就学児は無料)

募集定員 最少10名～最大30名【先着順】
※参加可否は、後日連絡させていただきます。

申込方法 上記申込書ご記入の上、FAX又は郵送でお申込みください。

FAX番号0745-84-4089
〒633-2221 奈良県宇陀市菟田野松井486-1
菟田野地域事務所内
菟田野まちづくり協議会事務局

持ち物 長靴又は登山靴、汚れてもよい服装、その他各自必要と思われる物

防寒対策は、厳重に！

※小学生以下は、必ず保護者同伴で参加してください。

アクセス・集合場所（駐車場）



集合場所
宇陀市役所菟田野地域事務所

住所：奈良県宇陀市
菟田野松井486-1
電話：0745-84-2521

バスをご利用の方は、
9:11発 9:28分着の
バスにご乗車下さい。

- 鉄道利用の場合
京都、難波、名古屋から近鉄電車大阪線で「榛原」駅下車。
奈良交通バス「菟田野」行 「松井西」下車徒歩3分
- お車利用の場合
名阪国道針インターから国道369・県道31・国道166を約30分、
又は南阪奈道路葛城ICから国道165・166を約40分。

奈良カエデの郷ひらら
古い木造校舎でランチ♪

フェイスブック・ホームページもご確認ください♪

ホームページ : <http://u-machikyou.main.jp/index.html>



菟田野まちづくり協議会

