

平成22年度 宇陀市営有償バス、デマンド型乗合タクシーの運行状況について

1. 運行期間:平成22年4月～平成23年3月

路線名	乗車人数(人)	運行日数(日)	運行便数(便)	1日平均(人)	1便平均(人)	使用料(運賃)	歳出見込
①榛原大野線	1,425	183	1,830	7.8	0.8	472,570	
②デマンド乗合	3,421	183	1,865	18.7	1.8	1,041,600	
合計	4,846					1,514,170	0

デマンドは、借上げ台数

デマンドは、台数当たり

◇乗車人数

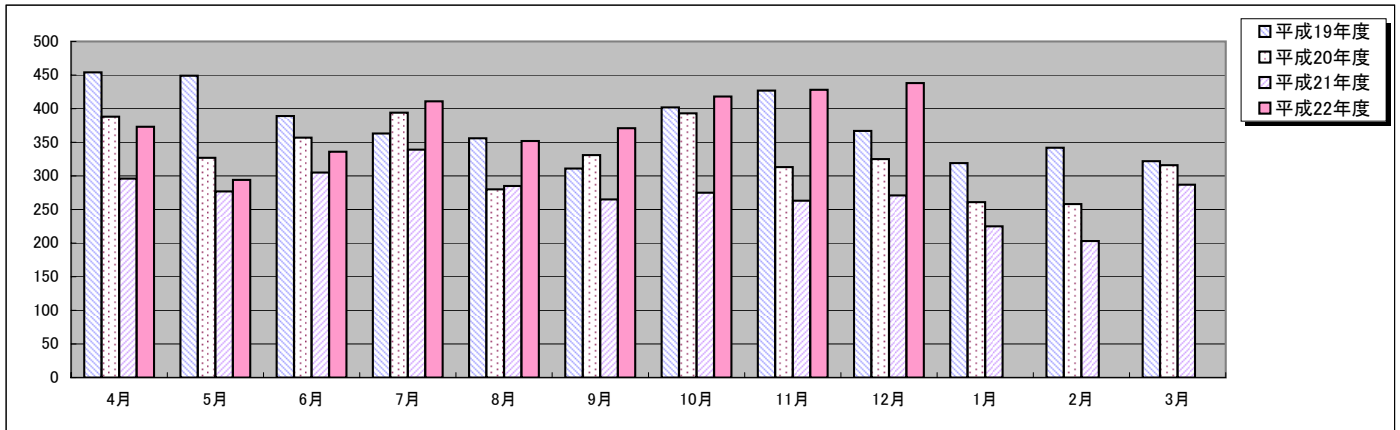
期間 路線名	上半期							下半期							合計
	4月	5月	6月	7月	8月	9月	小計	10月	11月	12月	1月	2月	3月	小計	
①榛原大野線	171	121	148	172	170	178	960	152	175	138				465	1,425
②デマンド乗合	373	294	336	411	352	371	2,137	418	428	438				1,284	3,421
合計	544	415	484	583	522	549	3,097	570	603	576				1,749	4,846

◇使用料

期間 路線名	上半期							下半期							合計
	4月	5月	6月	7月	8月	9月	小計	10月	11月	12月	1月	2月	3月	小計	
①榛原大野線	56,110	39,120	48,230	57,480	56,610	60,770	318,320	50,310	58,360	45,580				154,250	472,570
②デマンド乗合	110,800	88,600	102,600	123,600	108,200	114,600	648,400	131,400	127,600	134,200				393,200	1,041,600
合計	166,910	127,720	150,830	181,080	164,810	175,370	966,720	181,710	185,960	179,780				547,450	1,514,170

宇陀市デマンド型乗合タクシー乗車人数比較表

	平成22年度乗車人数 デマンド型乗合タクシー										平成21年度乗車人員 (室生南部線、北部線)			平成20年度乗車人員 (室生南部線、北部線)		
	1便(6:00)	2便(8:00)	3便(10:00)	4便(11:30)	5便(15:00)	6便(16:30)	7便(18:30)	合計	1日平均	1台平均	合計	1日平均	1便平均	合計	1日平均	1便平均
4月	7	105	74	61	65	42	19	373	17.8	1.8	296	14.1	3.5	388	18.5	4.6
5月	9	83	64	30	52	42	14	294	16.3	1.9	277	15.4	3.8	327	16.4	4.1
6月	4	101	77	38	57	40	19	336	15.3	1.6	305	13.9	3.5	357	17.0	4.3
7月	10	140	83	41	57	51	29	411	19.6	1.7	339	15.4	3.9	394	17.9	4.5
8月	12	123	74	41	50	36	16	352	16.0	1.7	285	13.6	3.4	280	13.3	3.3
9月	13	132	66	28	61	52	19	371	18.6	1.8	265	13.9	3.5	331	16.6	4.1
10月	11	142	87	37	78	44	19	418	20.9	1.9	275	13.1	3.3	393	17.9	4.5
11月	14	125	111	47	76	48	7	428	21.4	1.9	263	13.8	3.5	313	17.4	4.3
12月	11	149	100	43	66	52	17	438	23.1	2.0	271	14.3	3.6	325	17.1	4.3
1月											225	11.8	3.0	261	13.7	3.4
2月											203	10.7	2.7	258	13.6	3.4
3月											287	13.0	3.3	316	15.0	3.8
合計	91	1,100	736	366	562	407	159	3,421	18.7	1.8	3,291	13.6	3.4	3,943	16.2	4.1



年度別・月別乗車人数比較表
(榛原大野線)

	平成22年度乗車人数													平成21年度乗車人員			平成20年度乗車人員			平成19年度乗車人員		
	7:59(室)	9:10(宇)	9:59(室)	10:50(宇)	13:19(室)	14:10(宇)	14:59(室)	15:50(宇)	16:39(室)	17:40(宇)	合計	1日平均	1便平均	合計	1日平均	1便平均	合計	1日平均	1便平均	合計	1日平均	1便平均
4月	14	2	52	11	14	27	7	34	2	8	171	8.1	0.8	143	6.8	1.1	114	5.4	0.9	137	6.9	1.1
5月	20	6	28	10	10	20	2	12	8	5	121	6.7	0.7	141	7.8	1.3	116	5.8	1.0	144	6.9	1.1
6月	32	2	33	18	18	13	2	13	6	11	148	6.7	0.7	158	7.2	1.2	128	6.1	1.0	141	6.7	1.1
7月	26	11	39	28	6	23	5	10	9	15	172	8.2	0.8	137	6.2	1.0	136	6.2	1.0	138	6.6	1.1
8月	24	17	35	19	12	23	6	12	12	10	170	7.7	0.8	132	6.3	1.0	107	5.1	0.8	136	5.9	1.0
9月	29	7	46	10	12	24	0	22	12	16	178	8.9	0.9	119	6.3	1.0	110	5.5	0.9	113	6.3	1.0
10月	25	4	54	13	11	27	2	11	1	4	152	7.6	0.8	171	8.1	1.4	121	5.5	0.9	111	5.0	0.8
11月	21	14	52	11	11	32	5	23	5	1	175	8.8	0.9	111	5.8	1.0	120	6.7	1.1	119	5.7	0.9
12月	22	1	35	13	18	23	3	18	1	4	138	7.3	0.7	141	7.4	1.2	133	7.0	1.2	112	5.9	1.0
1月														89	4.7	0.8	120	6.3	1.1	95	5.0	0.8
2月														103	5.4	0.9	121	6.4	1.1	133	6.7	1.1
3月														126	5.7	1.0	139	6.6	1.2	118	5.9	1.0
合計	213	64	374	133	112	212	32	155	56	74	1,425	7.8	0.8	1,571	6.5	1.1	1,465	6.0	1.0	1,497	6.1	1.0

