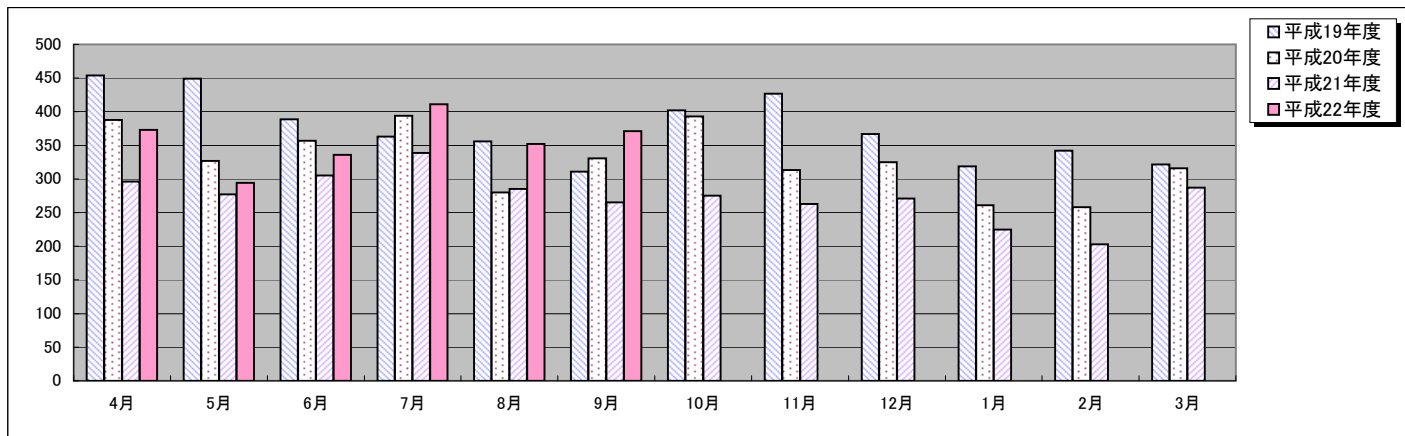


宇陀市デマンド型乗合タクシー乗車人数比較表

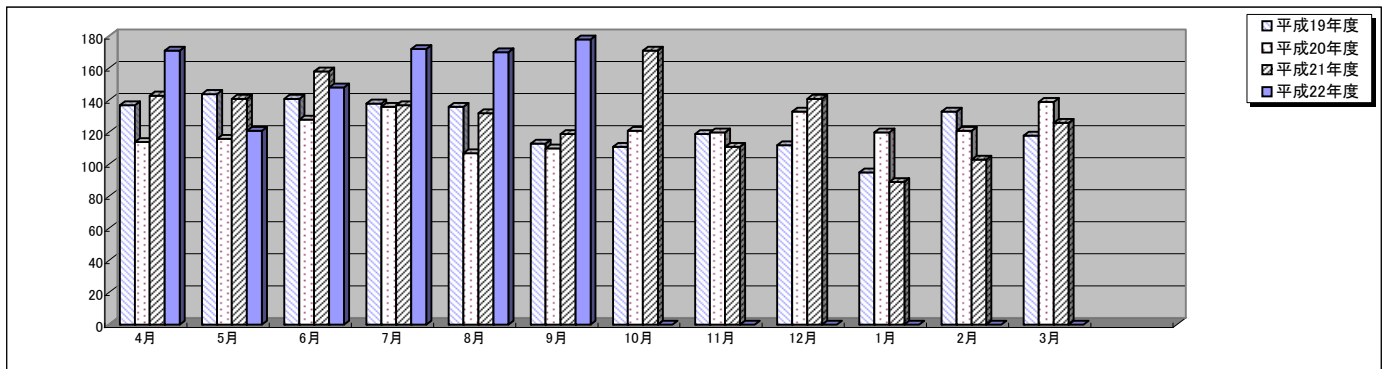
資料 1

	平成 22 年 度 乗 車 人 数 デマンド型乗合タクシー									平成21年度乗車人員 (室生南部線、北部線)			平成20年度乗車人員 (室生南部線、北部線)			
	1便(6:00)	2便(8:00)	3便(10:00)	4便(11:30)	5便(15:00)	6便(16:30)	7便(18:30)	合 計	1日平均	1台平均	合 計	1日平均	1便平均	合 計	1日平均	1便平均
4月	7	105	74	61	65	42	19	373	17.8	1.8	296	14.1	3.5	388	18.5	4.6
5月	9	83	64	30	52	42	14	294	16.3	1.9	277	15.4	3.8	327	16.4	4.1
6月	4	101	77	38	57	40	19	336	15.3	1.6	305	13.9	3.5	357	17.0	4.3
7月	10	140	83	41	57	51	29	411	19.6	1.7	339	15.4	3.9	394	17.9	4.5
8月	12	123	74	41	50	36	16	352	16.0	1.7	285	13.6	3.4	280	13.3	3.3
9月	13	132	66	28	61	52	19	371	18.6	1.8	265	13.9	3.5	331	16.6	4.1
10月											275	13.1	3.3	393	17.9	4.5
11月											263	13.8	3.5	313	17.4	4.3
12月											271	14.3	3.6	325	17.1	4.3
1月											225	11.8	3.0	261	13.7	3.4
2月											203	10.7	2.7	258	13.6	3.4
3月											287	13.0	3.3	316	15.0	3.8
合計	55	684	438	239	342	263	116	2,137	17.2	1.8	3,291	13.6	3.4	3,943	16.2	4.1



年度別・月別乗車人数比較表
(様原大野線)

	平成22年度乗車人数												平成21年度乗車人員			平成20年度乗車人員			平成19年度乗車人員			
	7:59(室)	9:10(宇)	9:59(室)	10:50(宇)	13:19(室)	14:10(宇)	14:59(室)	15:50(宇)	16:39(室)	17:40(宇)	合計	1日平均	1便平均	合計	1日平均	1便平均	合計	1日平均	1便平均	合計	1日平均	1便平均
4月	14	2	52	11	14	27	7	34	2	8	171	8.1	0.8	143	6.8	1.1	114	5.4	0.9	137	6.9	1.1
5月	20	6	28	10	10	20	2	12	8	5	121	6.7	0.7	141	7.8	1.3	116	5.8	1.0	144	6.9	1.1
6月	32	2	33	18	18	13	2	13	6	11	148	6.7	0.7	158	7.2	1.2	128	6.1	1.0	141	6.7	1.1
7月	26	11	39	28	6	23	5	10	9	15	172	8.2	0.8	137	6.2	1.0	136	6.2	1.0	138	6.6	1.1
8月	24	17	35	19	12	23	6	12	12	10	170	7.7	0.8	132	6.3	1.0	107	5.1	0.8	136	5.9	1.0
9月	29	7	46	10	12	24	0	22	12	16	178	8.9	0.9	119	6.3	1.0	110	5.5	0.9	113	6.3	1.0
10月														171	8.1	1.4	121	5.5	0.9	111	5.0	0.8
11月														111	5.8	1.0	120	6.7	1.1	119	5.7	0.9
12月														141	7.4	1.2	133	7.0	1.2	112	5.9	1.0
1月														89	4.7	0.8	120	6.3	1.1	95	5.0	0.8
2月														103	5.4	0.9	121	6.4	1.1	133	6.7	1.1
3月														126	5.7	1.0	139	6.6	1.2	118	5.9	1.0
合計	145	45	233	96	72	130	22	103	49	65	960	7.7	0.8	1,571	6.5	1.1	1,465	6.0	1.0	1,497	6.1	1.0



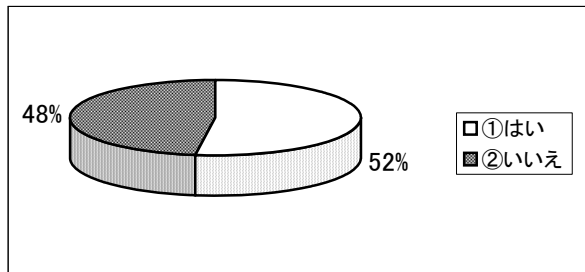
デマンド型乗合タクシーに関するアンケート調査報告
(実施期間:平成22年8月1日～12日)

資料1-2

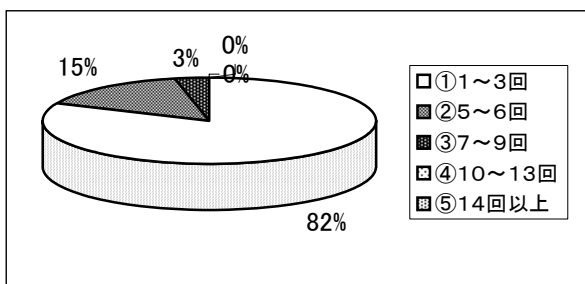
【アンケート調査実施内容】

1. 実施期間:平成22年8月1日～8月12日(12日間)
2. 対象者: デマンド型乗合タクシーへ利用者登録している世帯の代表者(668世帯:平成22年7月20日)
3. 配布方法: 郵送配布。回収は、主要施設へ回収箱を設置。
4. 回収数: 143件

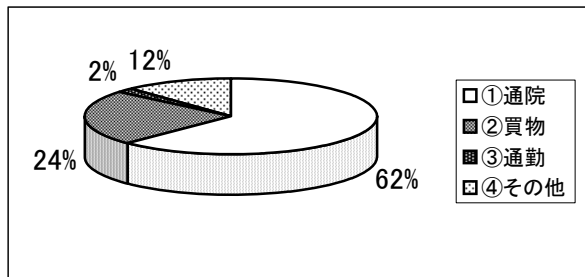
問1-1. デマンド型乗合タクシーを利用しましたか。	人数
①はい	73
②いいえ	67
計	140



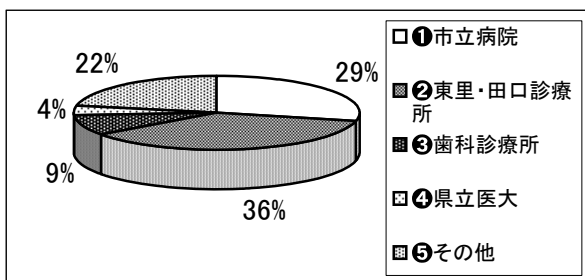
問1-2. 1週間にどの程度、利用しましたか。	人数
①1～3回	49
②5～6回	9
③7～9回	2
④10～13回	0
⑤14回以上	0
計	60



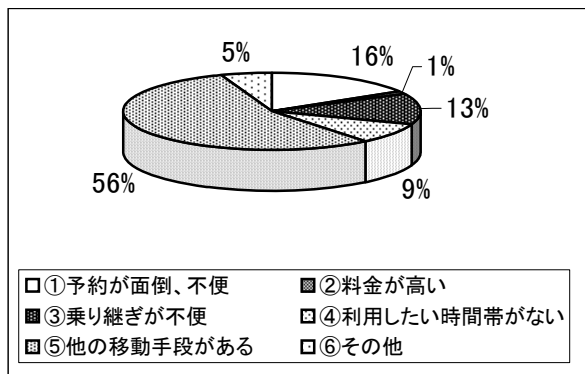
問1-3. 利用の目的は何ですか。(複数回答)	人数
①通院	63
②買物	24
③通勤	2
④その他	12
計	101



※問1-3の問いで、「①通院」を選択された方。	人数
①市立病院	22
②東里・田口診療所	28
③歯科診療所	7
④県立医大	3
⑤その他	17
計	77

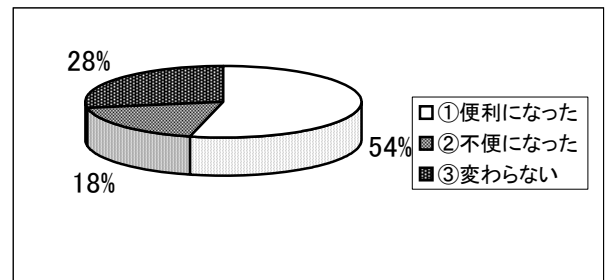


問1-4. 利用しない理由は何ですか。 ※問1-1で、「②いいえ」(利用していない)と回答した人の理由	人数
①予約が面倒、不便	15
②料金が高い	1
③乗り継ぎが不便	12
④利用したい時間帯がない	8
⑤他の移動手段がある	51
⑥その他	5
計	92

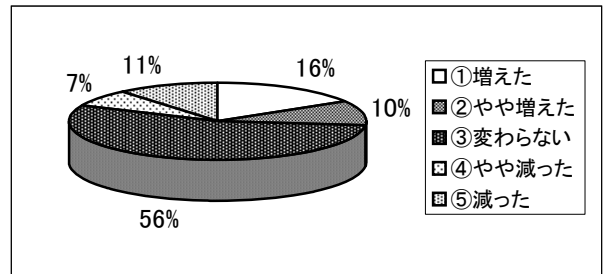


デマンド型乗合タクシーに関するアンケート調査報告
 (実施期間:平成22年8月1日~12日)

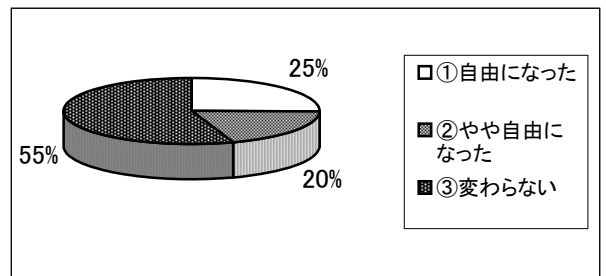
問2-1. 以前と比べて便利になりましたか。	人数
①便利になった	56
②不便になった	19
③変わらない	29
計	104



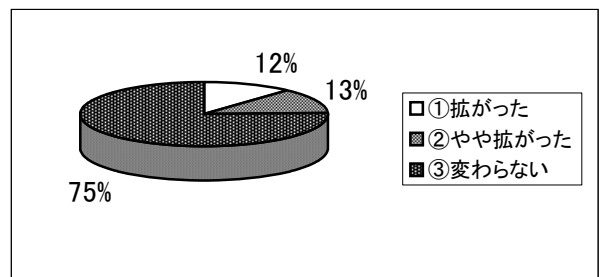
問2-2. 以前と比べて外出機会(利用回数)が増えましたか。	人数
①増えた	16
②やや増えた	10
③変わらない	54
④やや減った	7
⑤減った	11
計	98



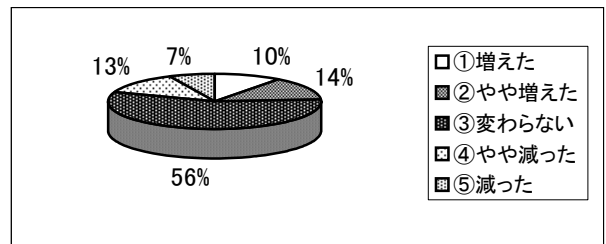
問2-3. 以前と比べて外出時間帯が自由に便利になりましたか。	人数
①自由になった	22
②やや自由になった	17
③変わらない	48
計	87



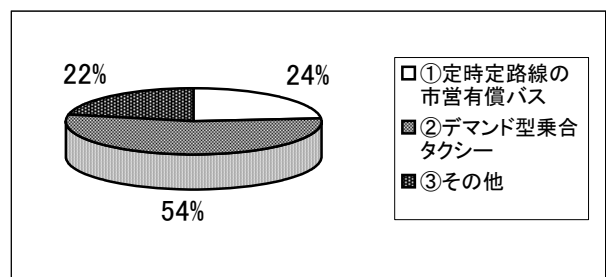
問2-4. 以前と比べて外出先の行動範囲が広がりましたか。	人数
①広がった	9
②やや広がった	10
③変わらない	59
計	78



問2-5. 以前と比べて移動に係る負担額は増えましたか。	人数
①増えた	9
②やや増えた	12
③変わらない	50
④やや減った	11
⑤減った	6
計	88

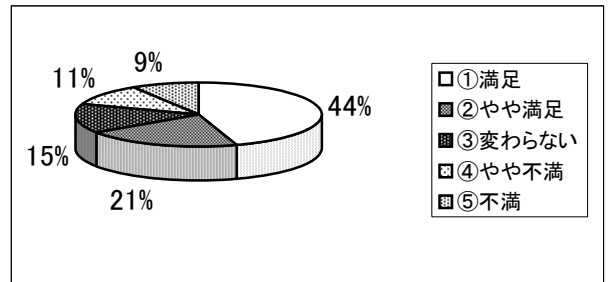


問2-6. 最も利用しやすい移動手段はどれですか。	人数
①定時定路線の市営有償バス	23
②デマンド型乗合タクシー	53
③その他	21
計	97

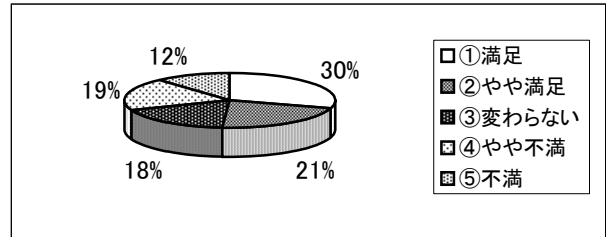


デマンド型乗合タクシーに関するアンケート調査報告
(実施期間:平成22年8月1日~12日)

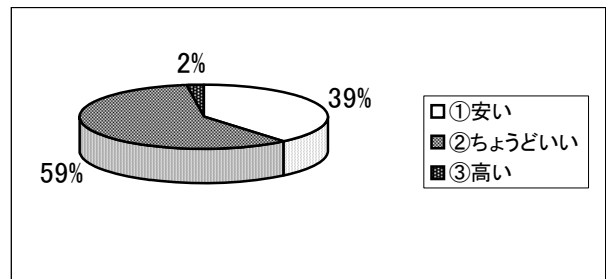
問3-1. デマンド型乗合タクシーに満足していますか。	人数
①満足	46
②やや満足	21
③変わらない	15
④やや不満	11
⑤不満	9
計	102



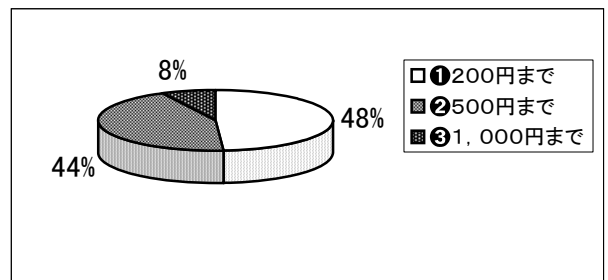
問3-2. 予約の仕方や受付時間帯について満足です	人数
①満足	28
②やや満足	20
③変わらない	17
④やや不満	18
⑤不満	11
計	94



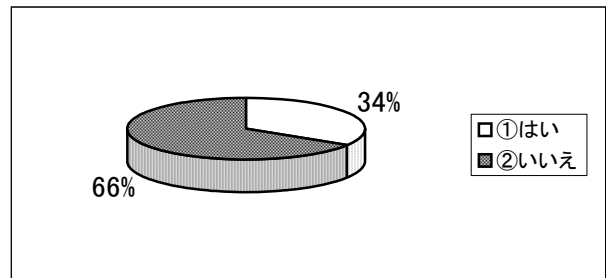
問3-3. 利用料金は適切ですか。	人数
①安い	37
②ちょうどいい	56
③高い	2
計	95



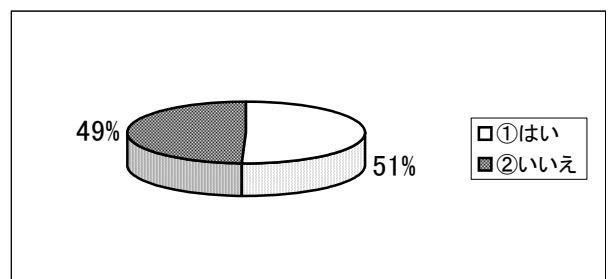
※どの位の利用料金が適当だと思いますか。	人数
①200円まで	39
②500円まで	35
③1,000円まで	6
計	80



問3-4. 運行日(曜日)は適切ですか。	人数
①はい	26
②いいえ	51
計	77

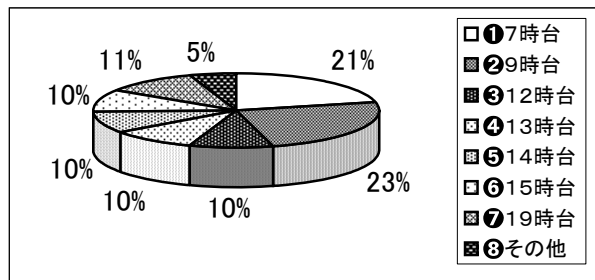


問3-5. 運行時間帯は適切ですか。	人数
①はい	38
②いいえ	37
計	75

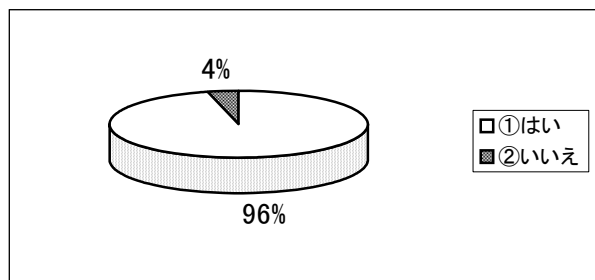


デマンド型乗合タクシーに関するアンケート調査報告
(実施期間:平成22年8月1日~12日)

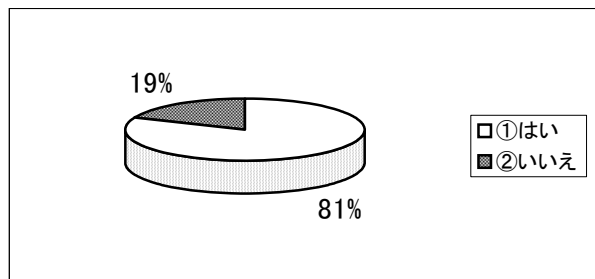
※問3-5で、「②いいえ」と回答した人の意見	人数
①7時台	20
②9時台	23
③12時台	9
④13時台	9
⑤14時台	9
⑥15時台	9
⑦19時台	10
⑧その他	5
計	94



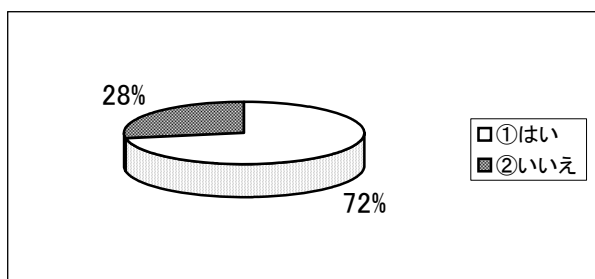
問3-6. 予約窓口担当者や運転手の対応は、適切ですか。	人数
①はい	76
②いいえ	3
計	79



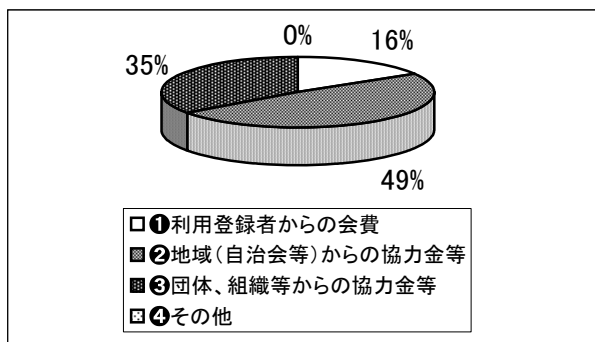
問4-1. 事業費の不足分は、市が負担するのが望ましい。	人数
①はい	78
②いいえ	18
計	96



問4-2. 協力金や協賛金が必要である。	人数
①はい	34
②いいえ	13
計	47



※問4-2で、「①はい」(必要)と回答した人の意見	人数
①利用登録者からの会費	25
②地域(自治会等)からの協力金等	74
③団体、組織等からの協力金等	53
④その他	0
計	152



デマンド型乗合タクシーに関するアンケート調査報告
(実施期間:平成22年8月1日~12日)

問5. その他の意見
いずれは自分で運転できなくなり、この制度を利用するようになるので続けてほしい
エリア外にでたら割増料金で乗り換えなしに行けたら便利。定期便の方が年寄りにはよい。(年寄りは時間通りに帰ることが困難)室生区に温かい計らいに感謝します。まずは赤字にならないように考えてください。
これからの地域社会良いことと思いますので、途中で止めてしまわないように続けてほしい。
スクールバスに乗れるように調整してほしい。そうすれば、あと1, 2本だけデマンドで運行すればすむ。
スクールバスの利用を検討してほしい。利用が少ないからといって廃止にしないでほしい。
デマンド型乗合タクシー方式の継続を希望。
とにかくバスがないのでデマンドタクシーの運行がずっと続きますように祈ります。(主人が病気のため運転出来なくなり困っています。)
どんな収支になっているのかによって、財源確保の方法についての考え方は変化すると思う。公共交通はなんとしても維持いただきたい。利用の現状を共有し、共に考えていくことが必要だと思います。安く利用させていただいてありがたいが、市の負担になるのが心苦しい。市営有償バスの方が急な用にも対応できてよかった。
運賃があまりに安いので悪いように思う。もう少し運賃を上げてほしい。
運賃収入で不足すれば、使用料を上げればよい。
駅の階段が苦痛で市立病院にも行けない。できれば、市立病院・市役所直通のデマンドをお願いします。
回数が少ないのが不便。自己負担でも回数の多いほうがよい
希望した時間の電車に乗れるようにお願いしたい。
決まった時間にバスが運行してほしい
現在は健康で自動車を運転できているが、将来的にはデマンドに世話になると思う。将来に渡って運行してほしい。基本的には市の負担が望ましいが、利用登録者は年間いくらかでも出資が必要。
現在は単車に乗っているが、加齢のためデマンドを利用したいが、帰りの時間が分からないので利用しづらい。
午後の便が3時までないので、帰りは他の方法でかえらなければならない。
交通手段は必要。今は自家用車で移動しているが、出来なくなれば通院など心配。安心して住める地域にしてほしい。
効果が望めない
高齢になるとデマンドタクシーは救いの乗り物です。これからも心良く利用できる乗り物であってほしい
高齢の方は、申込みのルールを知らない、又帰りの説明がわからないなどを聞きます。よく説明してあげてください。
高齢者で年金生活のため協力が必要となります。帰りの足は14時頃をお願いしたい。
高齢者の場合はほとんど利用できないのでは。
高齢者や障害者のために、市や国は不便にならないように全力で取り組むべき。利用者が増えるよう過疎化対策等根本的対策をすべき。表面的対策はなんの解決にもならない。
今のところ自分が運転できるので、いずれ高齢者になり、運転が不可能になります。その時は利用させていただく。
今は自動車に乗れるが乗れなくなる時が来るので、デマンドタクシー等のことをしてほしい。
今は診療所までバイクで行っているが、歳なのでデマンドタクシーがなくなると取り残されたのも一緒です。どうかなくさないでください。
今までのような小型のマイクロバスが1番かなと思う。
市だけの事業費ふたんではなく、いろんなところからの協力が不可欠。
市の負担だけではなく外部への負担も求めていくべき
市の方で考えてほしい。
自動車がのれなくなった場合利用したい。
車に乗れない方にとっては便利な交通手段ですのでこれからも運行を続けてほしい。
弱者に負担がかからない安心して利用できるのが望ましい
乗り降りの場所を決めたら良いと思う。
乗る人は決まっていて、デマンドは不要
乗合になると予約の時間に間に合うのか心配。
税金だけは同じようにはらわされ、中央の方は何事も恵まれているが僻地ほっておかれ、催しがあっても一度もいかれません。デマンドの回数を増やしたり、土日の運行もしてくれたら、老人は助かります。

デマンド型乗合タクシーに関するアンケート調査報告
(実施期間:平成22年8月1日~12日)

選挙にも交通の便がなく、行くこともできなかった。
足が不自由で乗り継ぎが大変。料金を加算しても市立病院まで直接連れて行っていただければありがたい。
地域からの始発も考慮。直接病院やスーパーに行けたらもっと便利で利用しやすい。
直接榛原区(病院)まで行けたらよい。市営有償バスとの連絡が悪い。帰りの時間が不便。
通勤に利用したいが、予約の人数や手間、時間帯が合わない、現金支払い。行きはよいが帰りは不便。
田舎の一人暮らしにとって大変ありがたい。運行の継続をお願いする。
土日の運行。用事の終わる時間が分からないので利用しづらい。
土日の運行をしても事業費が大幅に増大するとは思えないので、土日の運行を希望
土日の講演会等に参加したいため、1日に朝昼夕あれば大変助かる。
土日も運行してほしい。
土日祝日こそ大切なのに利用できない
土日祝日の予約と時間の延長並びに運行日は運休日の無いことを望む。
奈良交通の10時15分発までに何時発か考えてほしい。
年齢と共に自動車に乗ることができなくなり、デマンドを利用したい。継続を希望。
買い物に行ける場所は区域に入っていないので、榛原・名張等も行けるようにできたらありがたい。
病院や役所に直接行くことができれば乗車が増えると思う。
夫の車に乗っているが、これも時間の問題で、デマンドを継続してほしい。
免許のある間は自動車で出かける。
予約が面倒で、予約するとどうしても利用しなければならない。近所の方に乗せてもらうことが多い。乗せていただく方にデマンドに応じた補助をしてはどうか。
利用者に負担をかけるのはおかしい。
利用者の真のニーズにあった利用形態を検討していただきたい。区外や市外にまたがるからダメだという行政の固い頭を見直していただきたい。もっと柔軟な姿勢を望む。
料金が安いほど助かるが、へき地の自宅まで送迎するので自己負担を倍額にしてもよいと思う。
料金も安く、家までの送迎はありがたい。料金を上げて市立病院まで行ってほしい。11時30分の便は12時30分にしてほしい。
老後の利用時が来ると思い、登録をしたが、今は自動車の運転が出来るので利用をしてないので、アンケートの意見はない。
老人になればなるほど耳が不自由になるため、予約が不便になると思う。定時のほうが利用しやすい。
平日以外に出かけることが多いので、交通の便があればうれしい
本当に助かる。1000円になっても利用します。
高齢者で利用するのは、病院や買い物であり、目的地まで運行してほしい。
維持管理にたいへんだが、市や利用登録者や地域等に協力いただき続けていく必要があると思う。
車を室生口大野駅まで戻させるより、診療所で時間待ちをしたらよい。

問2-1. 以前と比べて便利になりましたか。	
家から乗れる	
家と目的地が直接つながっている	
家の前まできてくれる。	
家まできてくれる	
家までの送迎が助かる	
家まで送迎してくれる。足が痛いのでうれしい。	
家まで来てくれる	
回数が増えた	
休養等乗りたいときに乗れない	
今まであった奈良交通の定期バスの運行が必要	
今まで利用していない	
使用しない	
市営有償バスのほうがよかった。	
自宅から乗車できる	
自宅まできてくれるから	
自宅まで送迎してくれるので助かる	
自宅まで来てもらえる	
停留所まで行かなくて良い。	
定時バスの利用が出来ている	
定時バスは決まった時間に行けば乗れた	
土日の運行がない	
難の交通手段もなく、事故に気を遣う買い物に車を使うのもそろそろ限界。生協の食品で死ぬことはないが、山の中で歩き回ることもできない。	
病院の予約に間に合わない	
便数が増えた	
予約が必要	
予約しなければ乗れない	
予約すれば家まで来てもらえる	
予約すれば利用できるとおもうだけでも便利になった気がする。	
予約に制限がある。帰日も予約が必要。	
料金が安価で、自宅まで来てくれる。	
回数も多く自宅から乗車出来る	

問2-2. 以前と比べて外出機会(利用回数)が増えましたか。	
今までは、県道まで出なければならなかった。	
バス停までの道が遠かった	
まだ慣れないで予約がしにくい	
事故を気にして車の使用が少なくなった。バスでもあればと都会の友人がうらやましくなる。	
時間が合わない	
自分の思う時申込みが出来る	
診療所のみ	
診療所の通院しかない。	
退職した	
交通手段がないのに等しい	
まだ使用したことがない	
市営のバスがなくなった	
思いつきで行動できない	
予約しなければ乗れない	
料金が安い	

問2-3. 以前と比べて外出時間帯が自由に便利になりましたか。	
1便目が早くなり最終便が遅くなった	
デマンドを利用すると時間帯の選択肢が増える	
回数が何回もあるから	
帰りの予約時間が心配	
時間の回数が多くなった	
時間帯が増えたため	
送迎してもらえる	
計画的に行動できる	

問2-4. 以前と比べて外出先の行動範囲が広がりましたか。	
	遠方まで出かけても時間の心配がない
	帰りの時間が気になってゆっくり出来ない。
	必要とする買物店が少ない
	予約をしてあるので時間が充分にある
	交通費がかさばらない
	デマンド型乗合タクシーのお陰で友人とも逢える

問2-5. 以前と比べて移動に係る負担額は増えましたか。	
	タクシーを利用した
	一般タクシー利用が少なくなった
	帰りの足がないため、一般タクシーを利用
	今までのように一般タクシーに乗ることがすくなくなった。
	市営有償バス350円が400円になっただけ
	時間によっては一般タクシーを使わなくてはならない
	デマンド型乗合タクシーが無いときはタクシーだった

問3-1. デマンド型乗合タクシーに満足していますか。	
	6時の便はあっても意味がない
	いざというとき予約なしに利用できない
	家まで送迎してくれる。足が痛いのでうれしい。
	家まで来てくれる
	回数が少ない
	回数が少ない。市営有償バスとの連絡が取れていない
	帰る時間が定まらない時利用できない。
	行きは予約できて、帰りのめどが付かない。
	最初だから対応は悪くないが、何か腫れ物に触る様な特別な対応
	使用しない
	時間があわせにくい
	自宅までの送迎ありがたい
	自宅まで送迎してくれる
	自宅まで送迎してくれるので助かる。料金が安い
	自宅まで来てくれる
	自分の思う時間に合わせるのが困難
	将来利用予定
	乗る人は決まっています、デマンドは不要
	親切で家まで来てもらえる
	大変ありがたい
	定期的に来ない
	土日の運行
	土日の予約ができない
	土日の利用
	便数が多い。自宅まで送迎してくれる。
	便利
	歩くのが不自由なので、家まで来てくれるのが助かる
	予約が必要だから
	予約が不便
	予約で自宅まで送迎してもらえる
	予約をしなればと気になりますが、そのうち慣れるでしょう。
	利用はしてないが、サービスとしてスタートしたことには良い
	高齢になると徒歩はむり、感謝してます。
	自宅まで送迎で安心

問3-2. 予約の仕方や受付時間帯について満足ですか。	
	3日前の予約ではちょっと利用しにくい。行き先が確認されるが依頼したものにとってはそこまで送ってもらえると思う。
	6時以降に予約できない
	帰りの予約時間を改良
	帰り便の当日予約があればありがたい
	急な用事に間に合わない
	急な用事のときに使えない
	月曜の予定が土日に決まっても間に合わない。当日受付を許してほしい。
	月曜の予約を土日にFAX か留守電でも受け付けてほしい。
	時間待ちの時間が長い
	受付時間の延長。当日予約。
	短時間で済ませる用事でも帰りに便を待つ事が長い
	定時による運行がよい。
	土日に予約できない
	土日の運行がない
	土日の運行や予約ができない。
	土日の予約が出来ない
	土日及び時間帯の延長
	当日予約が出来ない
	当日予約の検討
	病院の時間に間に合わないことがある
	予約が土日にも出来るように
	予約をしなければならない
	予約制しるのが不便に感じる
	事前に連絡してもらえて安心

問3-4. 運行日(曜日)は適切ですか。	
	1日1回でも定期便を
	イベントは土日の開催が多いので、参加するには交通機関が重要。毎日運行を希望。
	タクシー会社であり、曜日は関係ない。
	委託するのであればフルにすべき
	運休日がある
	会合や集会が土日が多いので土日利用できれば幸せ
	帰りの予約をもう少し改良
	月に2回ぐらいは土日の運行をしてほしい。
	使用する人が増えたら1週間通してもよいと思います。
	土日
	土日が路線バスも利用できないので困る。
	土日に1便でも運行してほしい。
	土日に利用できないのが残念
	土日のどちらかでも動いてほしい
	土日の運行
	土日の運行がない
	土日の運行や予約。スクールバスの利用。
	土日の利用
	土日も1日2、3回あると助かる。市のイベント等に参加したい。
	土日も運行してほしい
	土日も利用できたら
	土日祭日も運行してほしい
	土日祝日こそ大切なのに利用できない
	日曜の運行
	日曜も必要
	日曜日の利用
	便数が少なくとも土日の運行をしてほしい。
	毎日の運行
	土日があれば助かる