

平成20年度 宇陀市営有償バスの運行実績表

資料1 - 1

1. 運行期間:平成20年4月～平成20年12月

路線名	乗車人数(人)	運行日数(日)		運行便数(便)	1日平均(人)	1便平均(人)	使用料(運賃)
榛原大野線	1,085	184		1,104	5.9	1.0	358,500
室生南部線	1,797	184	91	732	9.8	2.5	623,000
室生北部線	1,311	184	93	740	7.1	1.8	443,040
合計	4,193						1,424,540

室生南部線と室生北部線の路線は、6便と2便の隔日運行(室生南部線:91日×6便+93日×2便=732便)
 (室生北部線:91日×2便+93日×6便=740便)

乗車人数

期間 路線名	上半期							下半期							合計
	4月	5月	6月	7月	8月	9月	小計	10月	11月	12月	1月	2月	3月	小計	
榛原大野線	114	116	128	136	107	110	711	121	120	133				374	1,085
室生南部線	223	182	190	244	155	183	1,177	232	191	197				620	1,797
室生北部線	165	145	167	150	125	148	900	161	122	128				411	1,311
合計	502	443	485	530	387	441	2,788	514	433	458				1,405	4,193

使用料

期間 路線名	上半期							下半期							合計
	4月	5月	6月	7月	8月	9月	小計	10月	11月	12月	1月	2月	3月	小計	
榛原大野線	38,370	39,750	41,910	44,880	34,560	35,610	235,080	39,290	39,620	44,510				123,420	358,500
室生南部線	77,030	63,360	66,160	84,380	53,400	63,540	407,870	80,690	66,170	68,270				215,130	623,000
室生北部線	54,690	50,070	56,070	51,990	42,560	50,780	306,160	52,100	41,680	43,100				136,880	443,040
合計	170,090	153,180	164,140	181,250	130,520	149,930	949,110	172,080	147,470	155,880				475,430	1,424,540

平成19年度 宇陀市営有償バスの運行実績表

1. 運行期間:平成19年4月～平成20年3月

路線名	乗車人数(人)	運行日数(日)		運行便数(便)	1日平均(人)	1便平均(人)	使用料(運賃)	支出
榛原大野線	1,497	245		1,470	6.1	1.0	494,880	
室生南部線	2,667	245	123	982	10.9	2.7	899,620	
室生北部線	1,834	245	122	978	7.5	1.9	625,410	
合計	5,998						2,019,910	7,452,461

室生南部線と室生北部線の路線は、6便と2便の隔日運行(室生南部線:123日×6便+122日×2便=982便)
 (室生北部線:123日×2便+122日×6便=978便)

乗車人数

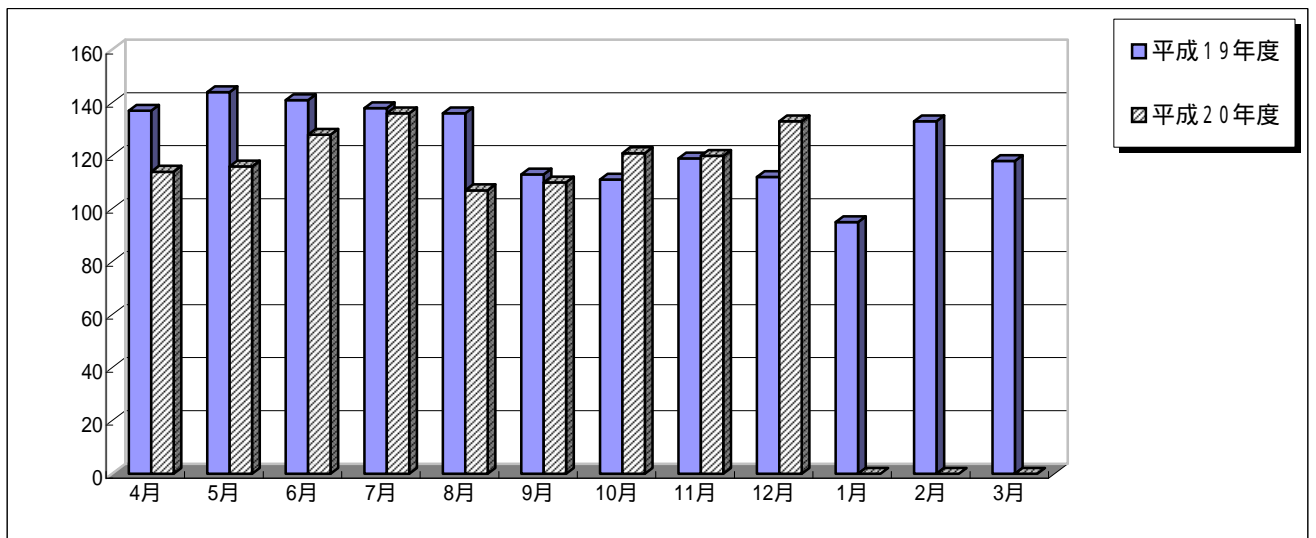
期間 路線名	上半期							下半期							合計
	4月	5月	6月	7月	8月	9月	小計	10月	11月	12月	1月	2月	3月	小計	
榛原大野線	137	144	141	138	136	113	809	111	119	112	95	133	118	688	1,497
室生南部線	307	299	230	193	207	177	1,413	249	266	203	180	172	184	1,254	2,667
室生北部線	147	150	159	170	149	134	909	153	161	164	139	170	138	925	1,834
合計	591	593	530	501	492	424	3,131	513	546	479	414	475	440	2,867	5,998

使用料

期間 路線名	上半期							下半期							合計
	4月	5月	6月	7月	8月	9月	小計	10月	11月	12月	1月	2月	3月	小計	
榛原大野線	43,360	46,660	46,800	45,240	44,540	37,850	264,450	36,640	40,120	36,650	32,060	45,190	39,770	230,430	494,880
室生南部線	103,710	101,080	77,950	64,320	69,730	59,400	476,190	82,900	88,510	67,990	60,960	59,350	63,720	423,430	899,620
室生北部線	50,430	51,820	54,800	57,460	49,940	45,200	309,650	51,170	54,990	56,210	47,290	59,330	46,770	315,760	625,410
合計	197,500	199,560	179,550	167,020	164,210	142,450	1,050,290	170,710	183,620	160,850	140,310	163,870	150,260	969,620	2,019,910

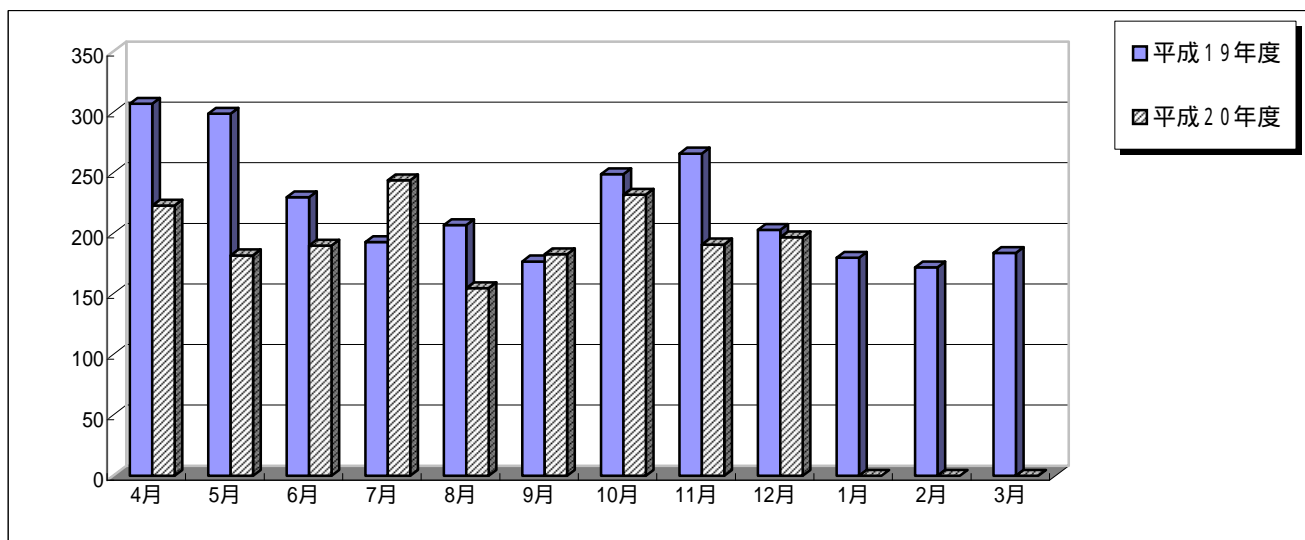
年度別・月別乗車人数比較表 (榛原大野線)

	平成20年度乗車人数									平成19年度乗車人員		
	9:45(室)	10:25(宇)	13:20(室)	14:00(宇)	15:00(室)	15:40(宇)	合計	1日平均	1便平均	合計	1日平均	1便平均
4月	48	14	7	16	5	24	114	5.4	0.9	137	6.9	1.1
5月	59	7	10	28	2	10	116	5.8	1.0	144	6.9	1.1
6月	52	11	6	20	7	32	128	6.1	1.0	141	6.7	1.1
7月	50	15	12	29	4	26	136	6.2	1.0	138	6.6	1.1
8月	43	7	9	30	7	11	107	5.1	0.8	136	5.9	1.0
9月	53	5	15	21	5	11	110	5.5	0.9	113	6.3	1.0
10月	58	5	9	32	7	10	121	5.5	0.9	111	5.0	0.8
11月	62	9	12	21	4	12	120	6.7	1.1	119	5.7	0.9
12月	64	9	15	24	5	16	133	7.0	1.2	112	5.9	1.0
1月										133	6.7	1.1
2月										133	6.7	1.1
3月										118	5.9	1.0
合計	489	82	95	221	46	152	1,085	5.9	1.0	1,497	6.1	1.0



年度別・月別乗車人数比較表 (室生南部線)

	平成20年度乗車人数									平成19年度乗車人員		
	7:10(黒)	8:10(室)	9:00(黒)	14:35(室)	15:30(黒)	18:10(室)	合計	1日平均	1便平均	合計	1日平均	1便平均
4月	75	38	40	21	6	43	223	10.6	2.6	307	15.4	3.8
5月	64	18	41	23	5	31	182	9.1	2.3	299	14.2	3.5
6月	71	6	35	27	7	44	190	9.0	2.3	230	11.0	2.8
7月	85	5	60	33	13	48	244	11.1	2.8	193	9.2	2.4
8月	49	9	38	17	7	35	155	7.4	1.9	207	9.0	2.2
9月	81	6	29	24	5	38	183	9.2	2.4	177	9.8	2.5
10月	89	6	57	25	1	54	232	10.5	2.6	249	11.3	3.0
11月	67	3	40	36	12	33	191	10.6	2.7	266	12.7	3.2
12月	69	8	42	38	4	36	197	10.4	2.5	203	10.7	2.6
1月										180	9.5	2.3
2月										172	8.6	2.2
3月										184	9.2	2.2
合計	650	99	382	244	60	362	1,797	9.8	2.5	2,667	10.9	2.7



年度別・月別乗車人数比較表 (室生北部線)

	平成20年度乗車人数									平成19年度乗車人員		
	7:10(下)	8:10(室)	9:00(下)	14:30(室)	15:20(下)	18:10(室)	合計	1日平均	1便平均	合計	1日平均	1便平均
4月	32	10	53	33	11	26	165	7.9	2.0	147	7.4	1.8
5月	18	13	60	30	10	14	145	7.3	1.8	150	7.1	1.8
6月	17	10	63	38	14	25	167	8.0	1.9	159	7.6	1.8
7月	18	12	44	27	20	29	150	6.8	1.7	170	8.1	2.0
8月	22	4	43	31	9	16	125	6.0	1.5	149	6.5	1.7
9月	19	10	47	35	16	21	148	7.4	1.8	134	7.4	1.9
10月	25	7	54	35	16	24	161	7.3	1.8	153	7.0	1.7
11月	18	7	42	28	12	15	122	6.8	1.7	161	7.7	1.9
12月	21	2	50	30	13	12	128	6.7	1.7	164	8.6	2.2
1月										139	7.3	1.9
2月										170	8.5	2.1
3月										138	6.9	1.8
合計	190	75	456	287	121	182	1,311	7.1	1.8	1,834	7.5	1.9

