

平成21年度 宇陀市営有償バスの運行実績表

1. 運行期間:平成21年4月～平成21年12月(9ヶ月)

路線名	乗車人数(人)	運行日数(日)		運行便数(便)	1日平均(人)	1便平均(人)	使用料(運賃)	歳出見込
榛原大野線	1,253	182		1,092	6.9	1.1	408,290	/
室生南部線	1,381	182	89	720	7.6	1.9	478,420	
室生北部線	1,195	182	93	736	6.6	1.6	402,780	
合計	3,829						1,289,490	7,278,994

乗車人数

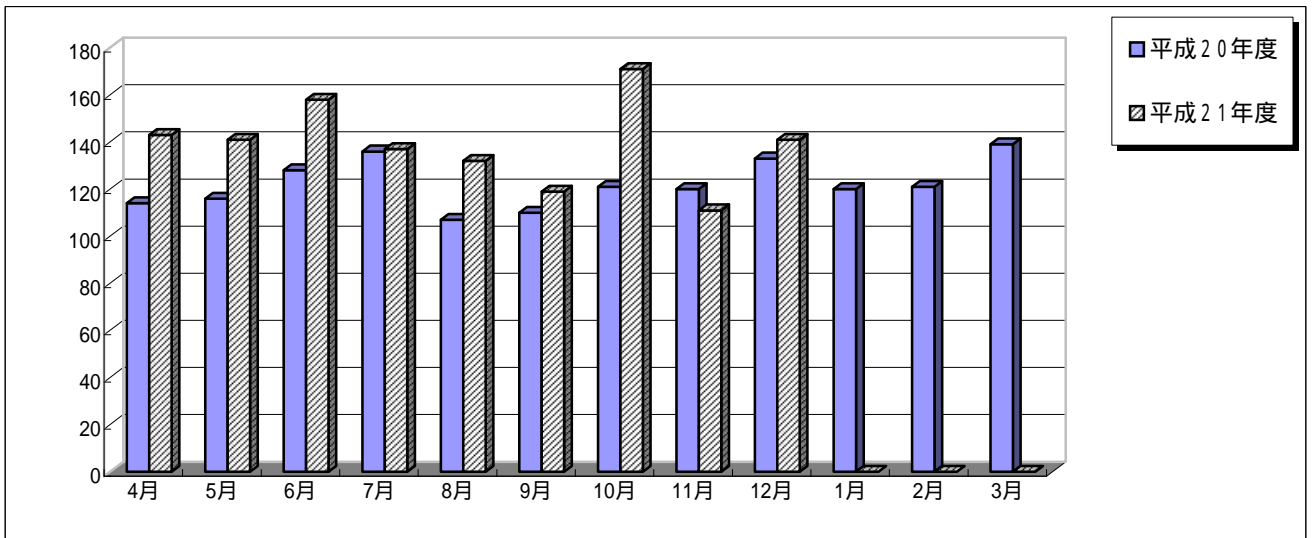
期間 路線名	上半期							下半期						合計	
	4月	5月	6月	7月	8月	9月	小計	10月	11月	12月	1月	2月	3月		小計
榛原大野線	143	141	158	137	132	119	830	171	111	141				423	1,253
室生南部線	167	144	159	180	166	145	961	131	134	155				420	1,381
室生北部線	129	133	146	159	119	120	806	144	129	116				389	1,195
合計	439	418	463	476	417	384	2,597	446	374	412				1,232	3,829

使用料

期間 路線名	上半期							下半期						合計	
	4月	5月	6月	7月	8月	9月	小計	10月	11月	12月	1月	2月	3月		小計
榛原大野線	46,310	45,270	52,070	43,870	42,970	37,230	267,720	57,130	36,640	46,800				140,570	408,290
室生南部線	57,600	50,230	55,310	62,150	57,420	50,410	333,120	45,340	46,390	53,570				145,300	478,420
室生北部線	43,450	44,680	48,720	53,440	39,950	40,810	271,050	49,550	43,960	38,220				131,730	402,780
合計	147,360	140,180	156,100	159,460	140,340	128,450	871,890	152,020	126,990	138,590				417,600	1,289,490

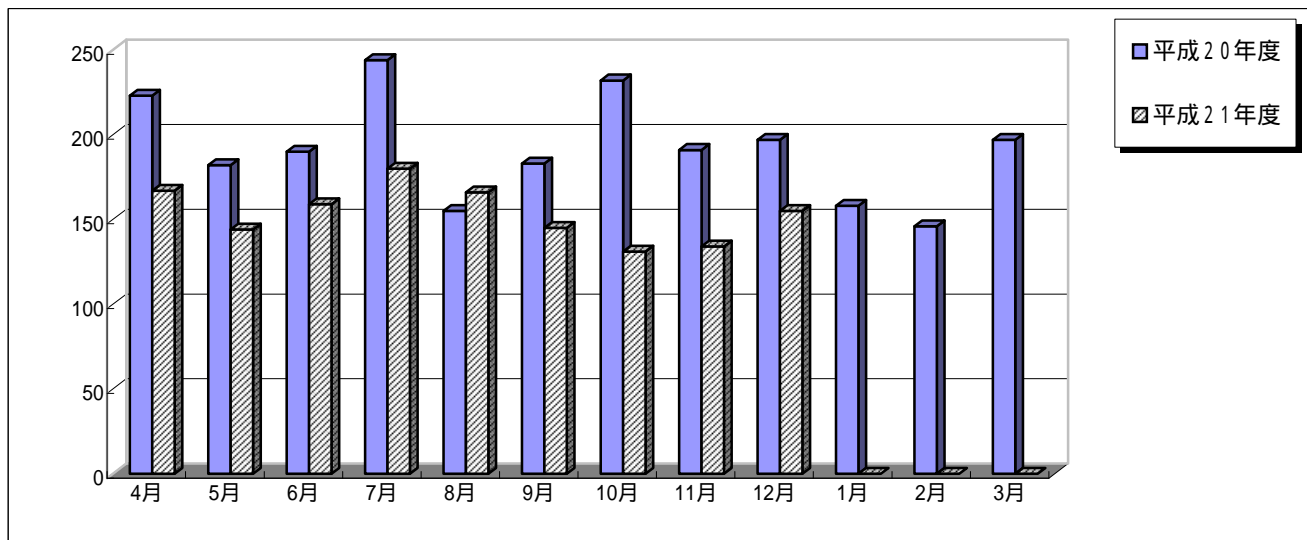
年度別・月別乗車人数比較表 (榛原大野線)

	平成21年度乗車人数									平成20年度乗車人員		
	9:45(室)	10:25(宇)	13:20(室)	14:00(宇)	15:00(室)	15:40(宇)	合計	1日平均	1便平均	合計	1日平均	1便平均
4月	60	13	21	22	7	20	143	6.8	1.1	114	5.4	0.9
5月	58	11	21	36	1	14	141	7.8	1.3	116	5.8	1.0
6月	64	7	31	37	2	17	158	7.2	1.2	128	6.1	1.0
7月	58	20	15	28	3	13	137	6.2	1.0	136	6.2	1.0
8月	51	19	12	30	2	18	132	6.3	1.0	107	5.1	0.8
9月	48	13	19	25	5	9	119	6.3	1.0	110	5.5	0.9
10月	71	14	17	30	1	38	171	8.1	1.4	121	5.5	0.9
11月	52	18	12	17	2	10	111	5.8	1.0	120	6.7	1.1
12月	57	12	19	33	6	14	141	7.4	1.2	133	7.0	1.2
1月							0			120	6.3	1.1
2月							0			121	6.4	1.1
3月							0			139	6.6	1.2
合計	519	127	167	258	29	153	1,253	6.9	1.1	1,465	6.0	1.0



年度別・月別乗車人数比較表 (室生南部線)

	平成21年度乗車人数									平成20年度乗車人員		
	7:10(黒)	8:10(室)	9:00(黒)	14:35(室)	15:30(黒)	18:10(室)	合計	1日平均	1便平均	合計	1日平均	1便平均
4月	43	5	52	32	19	16	167	8.0	2.0	223	10.6	2.6
5月	35	0	44	35	16	14	144	8.0	1.9	182	9.1	2.3
6月	55	0	41	39	6	18	159	7.2	1.8	190	9.0	2.3
7月	63	2	41	46	1	27	180	8.6	2.1	244	11.1	2.8
8月	56	2	35	34	9	30	166	7.9	1.9	155	7.4	1.9
9月	42	16	38	30	1	18	145	7.6	1.9	183	9.2	2.4
10月	47	6	34	27	5	12	131	6.2	1.6	232	10.5	2.6
11月	40	1	33	33	10	17	134	7.1	1.9	191	10.6	2.7
12月	47	1	39	31	5	32	155	8.2	2.1	197	10.4	2.5
1月							0			158	8.3	2.0
2月							0			146	7.7	1.9
3月							0			197	9.4	2.4
合計	428	33	357	307	72	184	1,381	7.6	1.9	2,298	9.5	2.4



年度別・月別乗車人数比較表 (室生北部線)

	平成21年度乗車人数									平成20年度乗車人員		
	7:10(下)	8:10(室)	9:00(下)	14:30(室)	15:20(下)	18:10(室)	合計	1日平均	1便平均	合計	1日平均	1便平均
4月	18	2	49	27	14	19	129	6.1	1.5	165	7.9	2.0
5月	16	1	55	35	7	19	133	7.4	2.0	145	7.3	1.8
6月	20	1	61	33	9	22	146	6.6	1.7	167	8.0	1.9
7月	24	3	53	33	15	31	159	7.2	1.7	150	6.8	1.7
8月	17	4	42	25	13	18	119	5.7	1.5	125	6.0	1.5
9月	18	4	43	19	10	26	120	6.3	1.6	148	7.4	1.8
10月	22	5	52	28	15	22	144	6.9	1.7	161	7.3	1.8
11月	22	3	47	27	13	17	129	6.8	1.6	122	6.8	1.7
12月	20	9	34	29	8	16	116	6.1	1.5	128	6.7	1.7
1月							0			103	5.4	1.4
2月							0			112	5.9	1.5
3月							0			119	5.7	1.4
合計	177	32	436	256	104	190	1,195	6.6	1.6	1,645	6.8	1.7

