



# 宇陀市

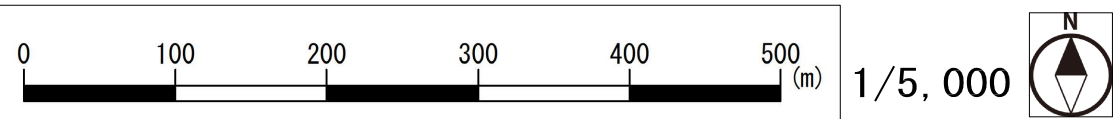
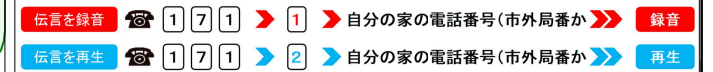
## 東平尾団地貯水池 ハザードマップ

### ため池ハザードマップとは？

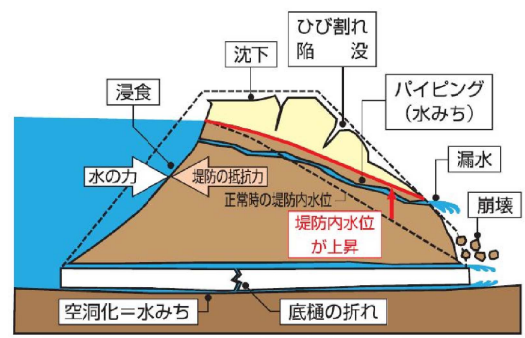
ため池ハザードマップは、万が一の地震や大雨によってため池が決壊するおそれのある場合または決壊した場合に迅速かつ安全に避難するために役立つ情報を提供するものです。  
また、住民のみなさんがため池ハザードマップを通じて、想定される被害を知ること、地域の防災・減災力の向上に取り組まれることを目的としています。

### 災害用伝言ダイヤルの利用方法

地震や洪水など災害発生時に、被災地の方の安否を気遣う通話が増加し、被災地への通話がつながりにくい状況になった場合、『災害用伝言ダイヤル』が開設されます。

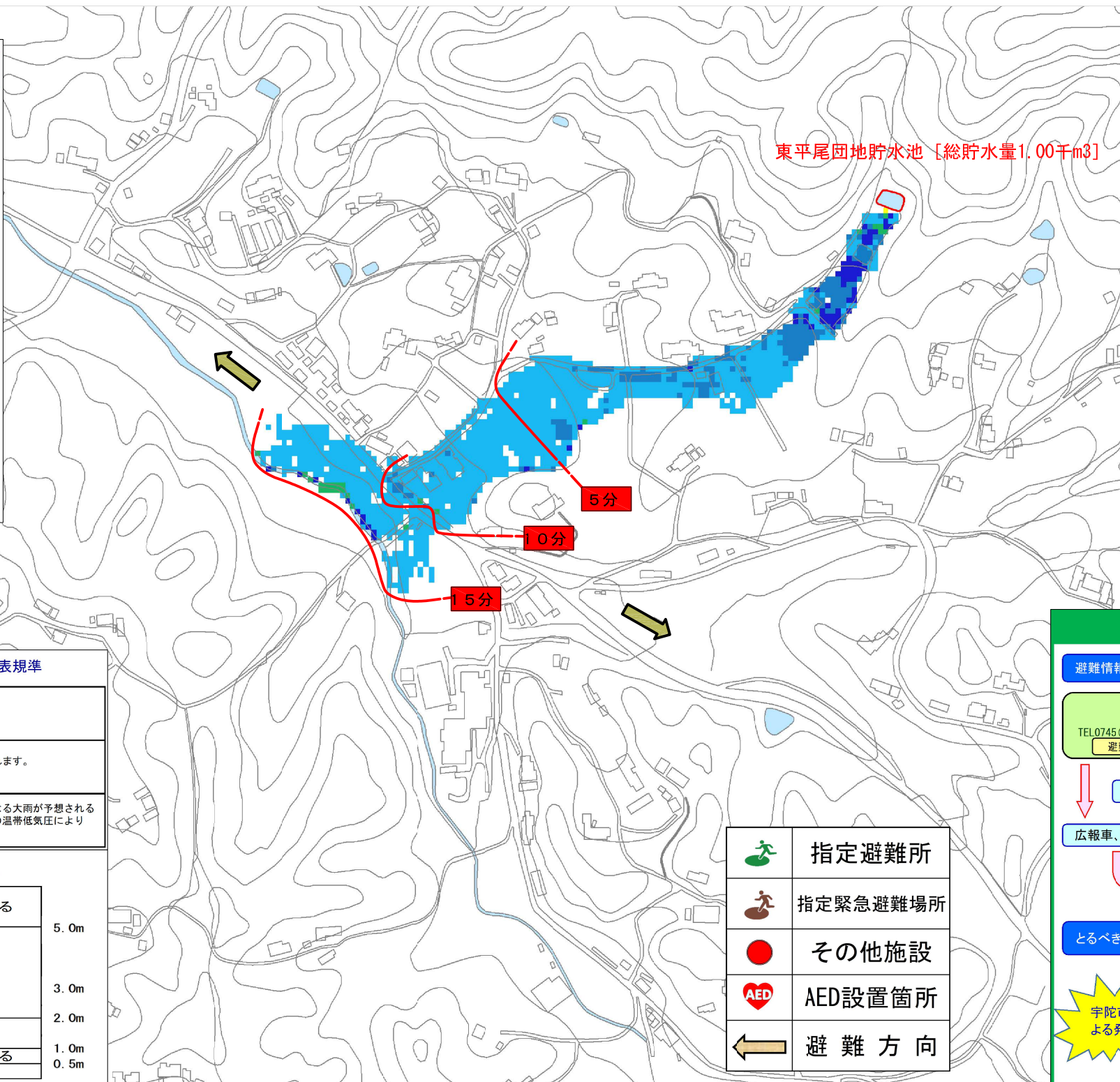


### ため池が危険なのはこんなとき！



- 豪雨時**
- 急激な水位上昇により、流水が堤体を越えようとする場合
  - 漏水が急激に増えた場合や漏水に濁りが生じた場合
  - 堤体が陥没し、漏水が生じた場合
- 地震時(震度4以上)**
- 堤体の陥没やひび割れが発生し、急激な漏水量の増加や漏水に濁りが生じた場合

東平尾団地貯水池 [総貯水量1.00千m<sup>3</sup>]

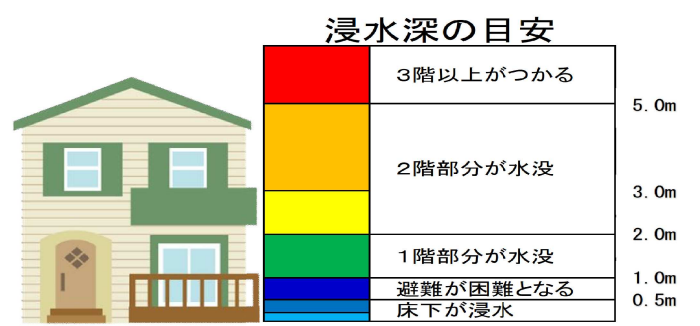


#### 防災関連施設一覧表

病 院	
名 称	電話番号
宇陀市大宇陀保健センター	0745-83-2255
警 察 ・ 消 防	
名 称	電話番号
桜井警察署宇陀警察庁舎	0745-82-0110
大宇陀幹部交番	0745-83-0110
宇陀消防署南分署	0745-83-3199
避 難 所	
名 称	電話番号
中央公民館・大宇陀分館	0745-83-0551
宇陀市文化会館	0745-83-0977
大宇陀ふれあい交流ドーム	0745-87-2220
大宇陀内原体育館	0745-83-3304
旧野依小学校	-
指 定 緊 急 避 難 場 所	
名 称	電話番号
大宇陀体育館	0745-83-2040
大宇陀小学校	0745-83-0077
大宇陀中学校	0745-83-0029
のより農村ふれあいの館	0745-83-0152
大宇陀人權交流センター	0745-83-0572
旧守道小学校	-
旧田原小学校	-

#### 奈良地方気象台が発表する大雨に関する予報と発表規準

<b>大雨注意報</b>	災害が起こるおそれがある場合に発令されます。 1時間雨量・・・30mm 以上
<b>大雨警報</b>	重大な災害の起こるおそれのある場合に発令されます。 1時間雨量・・・50mm 以上
<b>大雨特別警報</b>	台風や集中豪雨により数十年に一度の降雨量となる大雨が予想される若しくは、数十年に一度の強度の台風や同程度の温帯低気圧により大雨になると予想される場合に発令されます。



- 指定避難所
- 指定緊急避難場所
- その他施設
- AED設置箇所
- 避難方向

