

宇陀市生活支援 ウツピー商品券を 全市民に配布!

◎政策推進課 ☎82・3910 / IP ☎88・9094
宇陀商工会 ☎82・2211

エネルギー・食料品価格等の物価高騰の影響を受けている全市民の皆さんの生活支援と市内業者への経済的支援を目的とした、「宇陀市生活支援ウツピー商品券」を配布します。

【対象者】

令和5年5月1日現在、住民基本台帳に記載された宇陀市民の方

【配布内容】

ウツピー商品券 5,000円分
(500円券10枚)

【配布時期】

7月初旬から「ゆうパック」で郵送

【商品券使用期間】

8月1日(火)～12月31日(日)まで



皆さんの生活を支援します!



初実施

『宇陀ソムリエ検定』

◎観光課 ☎82・2457 / IP ☎88・9008

宇陀市初の「宇陀ソムリエ検定」を実施します。

本検定を通して、宇陀市のいいところをたくさん知っていただき、市内外を問わず「宇陀ファン」を増やしたいと考えています。また、観光客や全国の方々に対し、学習した市の魅力や良さをアピールしていただくことで、移住促進、地域振興につながるかと考えています。

年2回のペースで実施予定で、第1回は「2級」のみの実施ですが、第2回からは、「2級」の実施と併せて、合格者向けに少し難易度を上げた「1級」を実施します。そして、第3回からは「1級」の合格者に向けたさらに高難度の「ソムリエ検定」も実施する予定です。

【第1回試験】

9月17日(日) 午前10時～

【試験会場】

室生振興センター

【申し込み期間】

8月18日(金) 午後5時15分まで

【定員】

100人(先着順)

【受験料】

大人 1,500円

高校生 1,000円

中学生以下 500円

【申し込み方法】

申し込み用紙に必要事項を記入・入力の上、☎へ郵送、

メール、FAXまたは直接持参

メール: skankou@city.uda.lg.jp

FAX: ☎82・8211



▶詳しくは「しせい」

税金は納期限内に納付を!

日々の暮らしを支える様々なサービスは、市民の皆さんが納める税金により提供されています。

納期限までに税金を完納されないと納期限内に納付されている方との公平性を確保できなくなり、そのため、納期限を過ぎた場合には延滞金を加算して納付いただいています。

また、督促しても税金を完納されない場合には、その方の財産を差し押さえ、滞納になっている税金に充てる「滞納処分」を行うこととなりますので、くれぐれも納期限内の納付をお願いします。

◎税務課 ☎82・1306 / IP ☎88・9072

【令和4年度中に 差し押さえた件数】

預貯金	449件
給与等	8件
生命保険等	5件
不動産	5件
その他	3件

計 470件



【滞納処分の流れ】
納期限 ↓ 督促 ↓ 差押え ↓ 滞納税に充当

情報公開制度・個人情報保護制度 昨年度の運用状況を報告します

◆情報公開制度とは

市が所有する情報(行政文書)を市民の皆さんの請求に応じて公開します。

【昨年度の開示請求の件数】

全部開示	9件
部分開示	11件
不開示	1件
不存在	1件
存否応答拒否	1件
決定等に対する審査請求	1件
計	23件

◆個人情報保護制度とは

個人情報の適正な取扱いに関する事項を定め、市が所有する個人情報をその本人の請求に応じて、開示や訂正等を行います。

◎総務課 ☎82・1302 / IP ☎88・9068

【昨年度の開示請求の件数】

全部開示	11件
部分開示	1件
決定等に対する審査請求	1件



さんぴあ榛原からの お知らせ

◎さんぴあ榛原 ☎85・2525 / IP ☎88・9065

～利用者さんの心に寄り添い、心をつなぐ看護～

今月は、さんぴあ榛原での看護師の役割についてお話しさせていただきました。

介護老人保健施設における看護師の役割は、第一に健康管理です。

利用者さんの笑顔や楽しい会話に毎日パワーを頂き、多職種と連携しながら、24時間365日ケアにあたりながら、利用者さんの発熱の有無や呼吸器の症状観察、血圧や脈拍などのバイタルチェックを行い、痛いところやつらい事、困っている事はないかなど、体の声、心の声を観察します。また、いろいろな管の管理(胃ろう、膀胱瘻、尿道カテーテル)褥瘡等の処置、人工肛門の管理、在宅酸素療法、注射や点滴治療、薬の管理、痰の吸引など医療的ケアの必要な方のケアも行っています。

自宅への復帰を目指し、利用者さんと家族さんの架け橋になれるように、日々自己研鑽し、皆さんに信頼

される「看護」を提供しています。また、看取りのケアも行っており、終末期にある方が亡くなられるまで、できるだけ苦痛なく自然にその人らしく最期をむかえられるように、医師をはじめ多職種とともに利用者さん、家族さんを支援します。



▲バイタルチェックを行う看護師

7月は 社会を明るくする運動

強調月間です

#生きづらさを 生きていく

「第73回社会を明るくする運動テーマ」
 社会を明るくする運動は、全ての国民が犯罪や非行の防止と罪を犯した人たちの更生について理解を深め、それぞれの立場において力を合わせ、犯罪や非行のない安全・安心な地域社会を築こうとする全国的な運動です。

今年で第73回目を迎える同運動を実施するにあたり、宇陀地区内でも保護司・更生保護女性会が中心となり市民への啓発活動を展開します。



内閣総理大臣メッセージ伝達式 (昨年度の様子)

問 厚生保護課 (☎82・2221 / IP ☎88・9079)

保護司とは

法務大臣から委嘱された非常勤の国家公務員で、犯罪をした人や非行のある青少年の立ち直りを地域で支えるボランティアです。主な職務には、保護観察を受けている人と面接を行い指導・助言をすること、刑務所や少年院に入っている人の帰住先の生活環境を調整すること、犯罪を予防するために啓発活動を行うことなどがあります。現在、宇陀地区保護司会では22人が活動しています。

更生保護女性会とは

犯罪や非行のない明るい地域社会の実現に寄与することを目的として、地域の犯罪予防活動と犯罪をした人や非行のある青少年の更生支援活動、更には保護司会の活動を側面からサポートする女性ボランティア団体です。現在、宇陀地区更生保護女性会では106人の会員が活動しています。



室生山上公園芸術の森を お貸しします！

問 公園課 (☎82・3674 / IP ☎88・9093)

室生山上公園芸術の森は、室生寺の近くにある雄大な室生の山林のランドスケープを取り込んだ公園です。環境芸術の世界的第一人者ダニ・カラヴァン氏が手掛け、約78000㎡の敷地に配置された様々なミニチュメントが周囲の自然環境と調和し、空間全体が美術館となっています。

ご利用スタイル

公園の閉園日に室生山上公園芸術の森を貸し切り、フォトジェニックなロケーションを活かした展示会などのイベント、撮影ツアー、ステージの島での演奏会や演劇など様々な目的にご利用いただけます。

※閉園日(貸し切り可能日)は毎週火曜日(祝日を除く)と1月、2月の平日となります。

使用料金

基本使用料：4時間 12万円
 追加使用料：1時間延長ごとに3万円
 入園料：実人数×410円

使用時間

4月～10月：午前10時～午後5時まで
 3月・11月・12月：午前10時～午後4時まで

※貸し切りを希望される方は、ご利用日の2か月以上前には施設の利用方法について問にご相談ください。

利用可能施設

施設棟・ビジターセンター・イベント芝生広場・ステージの島・天文の塔 等



- 注意事項
- ・園内での焚火・花火等火気の使用、動植物の捕獲・採取などを禁止
 - ・園路以外の場所(芝生およびミニチュメント)への車両の進入を禁止
 - ・施設内は全面禁煙
 - ・マイクや音響を用いる場合は、音量や時間帯について近隣施設・住宅の迷惑とならないよう配慮ください。
 - ・事業によって生じたゴミは持ち帰りください。

2023 うだ産フェスタ 出展者募集!

問 商工産業課 (☎82・5874 / IP ☎88・9075)

10/28日～29日

場所：総合体育館



農林産物をはじめ、市内の特産品・名産品など、市内の自慢の品を一堂に集めた、市の一大イベント「うだ産フェスタ2023」を開催します!

出展者募集!

市内企業・団体出展者募集!

内容 / 企業・団体のPRや商品・飲食物の販売など
 出展料 / 無料 (1ブース3.6m×3.6m)
 対象 / 市内に本社または支社を有する企業、または市内で活動している団体など
 締め切り / 8月18日(金)

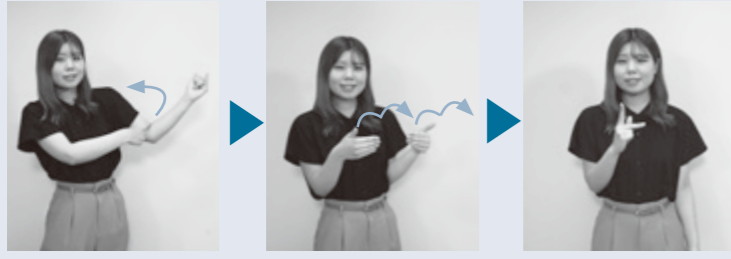
申し込み / 問 商工産業課 (☎82・5874 / FAX 82・8211)

フリーマーケット出展者募集!

出店料 / 2日間2,000円 (1ブース2.5m×3m)
 出店禁止品 / 食品・飲料・生き物・コピー商品・風俗関係・当てももの・市が不適切と認めたもの
 募集数 / 20ブース (申込1人につき2ブースまで)
 締め切り / 8月31日(木)

申し込み / 問 宇陀商工会 (☎82・2211 / FAX 82・6547)

人権推進課

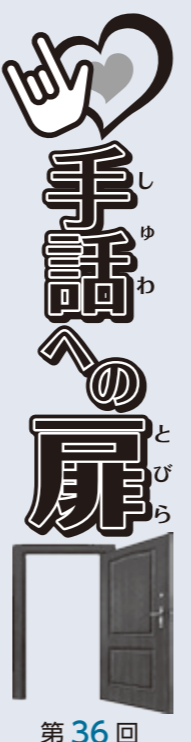


【人権】右手2指を立て、折り曲げた左腕に右手人差し指を差し込み、小さなで子カラコブを作る
 【推進】4指を曲げた両手指先を向き合わせ、小さな弧で前へ進める
 【課】指文字の「カ」

差別をなくす集会



【差別】両手の親指側を付けて並べ、右手を少し下す
 【なくす】下におろした右手をもとの位置に戻す
 【集会】指を広げ、やや曲げて立てた両手を左右から近づける
 【会】両手の指先を斜めに付け合わせ、同時に斜め下に引く



第36回

7月は差別をなくす強調月間です。集会にも参加しませんか。

特集 市政トピックス うだから まちのわだい みんなで子育て 病院・ウェルネス お知らせ 掲示板 うだちゃん