

## 市役所の開庁時間

午前 8 時 30 分～  
午後 5 時 15 分

(土・日曜日、祝日、  
年末年始は閉庁)

☎0745-82-8000(代)

# お知らせ information

掲載の情報についての詳細は  
市のホームページをご覧ください

## 問い合わせ電話番号 について

市内には、市外局番が 0743 の  
地域と 0745 の地域があります。  
※市外局番 0743 の地域の方は、  
市外局番が表記されていない場  
合は、市外局番 0745 をつける  
必要があります。

Life&Environment  
くらし・環境

## 住宅用太陽光発電システ ム設置費を補助します

住宅用太陽光発電システム  
(以下「システム」) 設置による  
市内経済の活性化を目的に住宅  
にシステムを設置した方に、予  
算の範囲内で補助します。  
本制度は今年度で終了します。

【対象】 次の要件を満たす方

○宇陀市の住民基本台帳に記録  
されている方

○システムを市内の居住する住  
宅に設置した方、または市内  
で居住のためにシステムを設  
置した新築住宅を購入した方  
○システムの最大出力値が 10 k  
w 未満であること

○市税の滞納がない方

○平成 29 年 4 月 1 日以降に電力  
供給契約を結んだ方

【補助金額】 1 件につき「ウツ  
ピー商品券」5 万円分を交付。

【添付書類】 納税等確認承諾書、

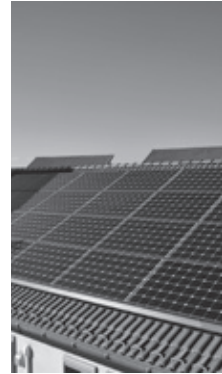
住民票写し、システムの設置  
が確認できる写真、電力会社  
との電力供給契約書の写し、  
工事費の領収書および内訳明  
細書の写し

【申請方法】 申請書を持参(郵  
送不可)

【募集件数】 10 件(先着順)

※申請は一住宅につき 1 回限り  
環境対策課

☎ 82・2202 / IP ☎ 88・9078



## 水道メーター取換えの お知らせ

検定有効期限を迎えるメー  
ターの取換えをします。屋外作  
業ですので、お留守でも実施さ  
せていただくことがあります。  
取替え終了時には、お知らせの  
文書で通知します。

なお、水道メーターボックス  
の周囲に物を置かないよう、ご  
協力をお願いします。

【実施期間】 2 月 15 日～28 日

【施工業者】 宇陀市上下水道協  
同組合

【費用】 無料

【2 月の対象地域(各地域の一部)】

○榛原地域 天満台東 1 丁目・2  
丁目・4 丁目、あかね台 1 丁目、  
高秋台、桜が丘、ひのき坂 1 丁  
目・2 丁目・3 丁目、榛見が丘  
1 丁目・2 丁目、篠栗(白樺台)

【水道局】

☎ 82・2185 / IP ☎ 88・9097

## 確定申告 市県民税申告

受付場所	受付期間
市役所 (4 階大会議室)	2 月 16 日(金)～26 日(月) 3 月 7 日(水)～15 日(木) ※土・日曜日を除く
大宇陀地域事務所	2 月 27 日(火)～28 日(水)
菟田野地域事務所	3 月 1 日(木)～2 日(金)
室生地域事務所	3 月 5 日(月)～6 日(火)

※受付はすべて午前 9 時～午後 4 時 30 分です。

### ■各会場での受付期間が変わります

今年度より申告相談は、市役所と各地域事  
務所を巡回して行います。各地域事務所での  
受付期間中は市役所での受付は行いませんの  
でご注意ください。詳しくは、広報うだ 1 月  
号 P20 をご覧ください。

【税務課】 ☎ 82・1306 / IP ☎ 88・9072

## 防犯カメラの設置に補助します



防犯カメラ設置中  
SECURITY CAMERAS

【総務課】 ☎ 82・1302 / IP ☎ 88・9068

住民の防犯意識を高めるとともに、  
犯罪の防止および抑止を目的として自  
治会、まちづくり協議会などが防犯カ  
メラを設置する場合、経費の一部を補  
助します。詳しくはご相談ください。

### 【対象となる事業】

○不特定多数の者が利用する道路、  
公園等の公共空間の撮影するもの。  
(私有財産を管理するものは対象外)

### 【主な条件】

○撮影対象区域内の住民および自治  
会の同意を得ていること。  
○防犯カメラの設置場所に、防犯カ  
メラが設置されている旨を表示す  
ること。

### 【対象となる経費】

○防犯カメラの購入および設置に要  
する経費  
○防犯カメラの設置を示す看板など  
の設置に要する経費

### 【補助額】

○補助の対象となる経費の合計額の  
2/3 以内 ただし 20 万円が限度

## 平成30年度 市営駐車場利用者を募集

### 【駐車場の所在地】

市営下井足駐車場(榛原下井足)

【募集台数・使用車種】 60台(普通車、軽自動車。二輪車不可)

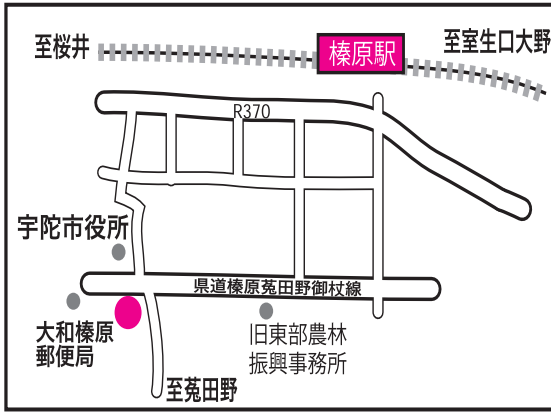
【対象】 市内在住の方で、かつ市外へ通勤または通学する方

【使用料】 月額6000円/台

【利用期間】 4月1日(日)～平成31年3月31日(日)

【申し込み】 運転免許証と市外へ通勤または通学していることが確認できる書類(交通機関の定期券、健康保険証など)・印鑑を持参。  
※これらの書類の写しをとらせていただきます。

【申込期間】 2月1日(木)～15日(木) ※土・日・祝を除く



### 【決定方法】

① 申込者が駐車場の募集台数を超えた場合は抽選。

② 駐車区画は、申込者が募集台数を超えない場合でも抽選。

【抽選日】 2月21日(水) 予定

※行事の開催などによる駐車場周辺道路の規制、混雑のため、ご利用できない場合があります。また、駐車場は施設しませんのでご注意ください。

【総務課】  
(☎82・1302 / IP ☎88・9068)

### 国民年金保険料の納付は口座振替がお得です

うっかり忘れて納付期限を過ぎていた。忙しくて金融機関の窓口やコンビニで支払う時間がないという方は、便利な口座振替をご利用ください。

まとめて前払い(前納)すると保険料が割引され、お得です。

### 【口座振替前納の割引制度】

口座振替の振替方法は、

① 2年前納(4月～翌々年3月分を4月末振替)

② 1年前納(4月～翌年3月分を4月末振替)

③ 6か月前納(4月～9月分を4月末振替、10月～翌年3月分を10月末振替)

④ 当月末振替(早割) ※本来

の納付期限よりも1か月早く口座より振替する方法です。  
⑤ 翌月末振替 ※保険料の割引はありません。

### 【口座振替の手続きは?】

預金通帳、金融機関の届出印、年金手帳を持参のうえ、年金事務所、市役所、各地域事務所、金融機関窓口で手続きください。

【問 保険年金課】  
(☎82・3672 / IP ☎88・9086)

【問 桜井年金事務所】  
(☎0744・42・0033)

## 民生委員・児童委員を紹介します

【問 厚生保護課】(☎82・2221 / IP ☎88・9079)

民生委員・児童委員は、常に住民の立場にたつて、地域のボランティアとして、市民の福祉向上と明るく住み良いまちづくりの推進のために日々活動されています。

この度、厚生労働大臣、奈良県知事から次の方が委嘱を受け、地域で活動いただいています。

日常生活の中で困ったことや心配ごとがあれば、お気軽にご相談ください。

【任期】 平成31年11月30日まで

## Education・Culture&Sports 教育・文化・スポーツ

### 中央公民館講座の受講生募集

① 入門講座

パッチワークでコースター作り

【日時】 2月28日(水) 午後1時30分～3時30分

【場所】 中央公民館(大宇陀地域事務所隣)

【対象】 市内在住・在勤の方



▲パッチワークのコースター作品例

【定員】 20名(抽選)  
【参加費】 500円(材料代)  
【内容】 パッチワークで布の小物づくり  
【講師】 亀田昌子さん  
【持ち物】 裁縫セット

### ② 市民教養講座 社会見学

【日時】 3月7日(水)

【行き先】 キューピー神戸工場、NHK大阪放送局

【集合】 総合運動場駐車場

午前8時集合出発

【対象】 市内在住・在勤の方

【定員】 25人(抽選)

【参加費】 3000円(昼食代含む)

当日徴収

### ① ②とも

【申し込み】 2月2日(金)～14日(水)までに☎もしくは

中央公民館窓口にて

【問 中央公民館】

(☎83・0551 / IP ☎88・9180)

【休館日】 木曜日・祝日

特集

市政トピックス

うだぢから

まちのわだい

みんなで子育て

病院・ウェルネス

お知らせ

環境ほか

掲示板

うだちゃん

## 中央公民館から公民館活動「自主グループ」登録のお知らせ

中央公民館では、社会教育活動の一環として公民館の使用調整と円滑な運営を図るため、公民館を定期的かつ継続的に使用する団体（自主グループ）の登録受付を行います。

登録された自主グループが事業する場合、使用料は半額免除となります。

【活動内容】自主グループは、知識・技術の習得を図り、その活動を通じて地域社会の連帯意識を高めることを目的に活動するものとします。

【登録期間】 4月1日（日）～平成31年3月31日（日）

【要件】 全てに該当すること

○公民館活動の目的に沿った活動を行うこと。

○市内に在住する10人以上の会員で構成し、毎月定期的に自主的な活動を行うこと。

○営利を目的としないこと。

○特定の政党・宗教などと利害関係を持たないこと。

【申し込み】 2月15日（木）～3月15日（木）の期間中に申請書と会員名簿を、利用される分館へ提出。申請書は各公民館窓口にあります。

※榛原分館は工事のため一時休館中のため、生涯学習課または総合体育館に提出のこと。各館の休館日にご注意ください。

館中のため、生涯学習課または総合体育館に提出のこと。各館の休館日にご注意ください。

【登録後の諸注意】 次のいずれかに該当するときは、登録を取り消します。

○2か月以上、公民館を使用しなかったとき。

○登録の要件を欠いたとき。

○その他、自主グループとしてふさわしくない行為があったとき。

問 中央公民館  
☎83・0551 / IP ☎88・9180  
【休館日】 木曜日・祝日

## 図書館からのお知らせ

（中央図書館）

★おはなし会（約30分）

2月10日（土）10:30～ 場所：ひらら内

（大宇陀図書館）

★おはなし会（約60分）

2月17日（土）10:30～ 場所：和室（2F）

★映画会（約25分）『塩ふきうす』ほか

2月10日（土）10:30～ 場所：研修室（1F）

2月の休館日 6・11・13・20・27日

毎週火と祝日  
年末年始

中央図書館（奈良カエデの郷ひらら内）

☎82-4749 / IP 88-9110

開館時間：9:30～17:00

大宇陀図書館 ☎83-0976

開館時間：9:00～17:00

## 玩槭文庫（がんしやくぶんこ）だより

新春特集「古い日本の郷土玩具」

古くからある日本の郷土玩具は、神社仏閣の縁起物や、お土産玩具として各地に広まり、今も作り続けられています。こうした郷土玩具の素朴な姿にひかれた愛好家たちによって紹介された玩具たちの本や絵図を特集します。

奈良カエデの郷ひらら 内 ☎84・2888

開室日（土・日）  
10:00～16:00

## 3月11日（日）雨天決行、荒天中止

【受付】 午前7時30分～9時  
【開始】 午前8時45分（開会式）  
【会場】 市役所および周辺道路



ゲストランナー岩橋 優さん  
（元実業団ランナー  
/元日本郵政グループ陸上部）

【交通規制場所・時間】

◆マラソンコース内の規制

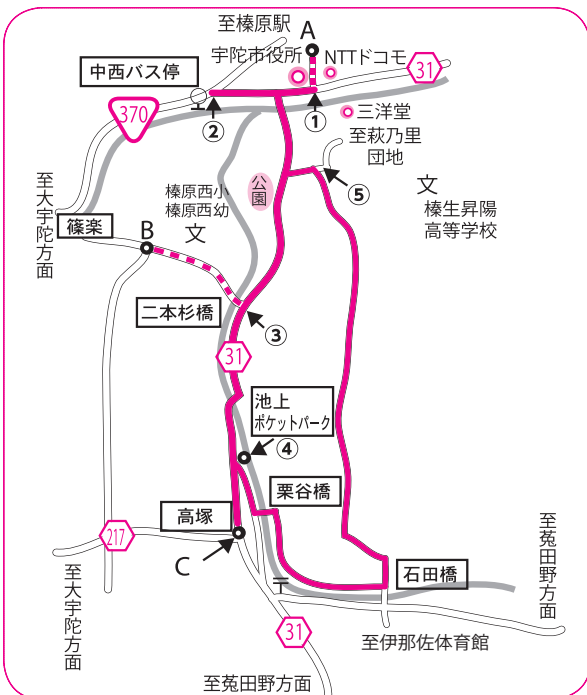
- ポイント①→②→③ 午前9時～11時30分
- ポイント③→C 午前9時～10時10分
- ポイント④→石田橋→午前9時～11時  
（ポイント④～石田橋～⑤の区間は、最終走者が通過後、解除します。）

◆その他の規制

- ポイントA→① 午前9時～11時30分
- ポイントB→② 午前9時～10時10分

第11回 宇陀シティマラソン開催  
大会運営・交通規制にご協力をお願いします

問 宇陀シティマラソン実行委員会（生涯学習課内）  
☎82・3975 / IP ☎88・9364



【奈良交通バスの運行について】

菟田野・榛原方面の県道31号線①～②～Cの区間については、③⇄篠楽交差点⇄榛原駅で迂回運行。県道31号線③～Cの区間については通常運行します。



Life&Environment  
産業・まちづくり

平成30・31年度入札参加資格  
審査申請を受付中です

市では、建設工事関係等の入  
札参加資格審査申請（指名願）  
の受付を行っています。

※受付期間以外の申請は一切で  
きませんので、希望される方は  
期間内に申請してください。

【受付期間】 2月1日（木）～  
28日（水）業務時間中

※詳しくは広報うだ1月号P24  
または市ホームページをご覧ください。

【問】管財課

☎82・3632 / IP ☎88・9084

Event&Others  
イベント・その他

商工観光課発！

宇陀の魅力をも

発掘しませんか？

■うだを語る小さな講演会  
「うだんぎ」

宇陀市の記紀万葉や歴史を  
作ってきた人物に焦点をあて、  
より深く宇陀を語ります。



うだ記紀・万葉 中将姫

①うだんぎ vol.3

【日時】 2月17日（土）

午後2時～4時

【場所】 奈良カエデの郷ひらら  
（菟田野古市場）

【演題】 中将姫物語のゆたかさ

【講師】 勺 禰子氏（歌人）

②うだんぎ vol.4

【日時】 3月11日（日）

午後2時～4時

【場所】 たかぎふるさと館（榛  
原八滝）

【演題】 豊臣政権下の秋山城

・天正13年豊臣城郭体制の一翼

【講師】 下高大輔氏（彦根市教  
育委員会）

①②とも

【定員】 30名 【参加費】 無料

【申し込み】 氏名、住所、当日の  
連絡先、参加日を明記し【問】へ。

【日時】 2月24日（土）

■万葉文化館講座

記紀万葉ゆかりの地が数多く  
ある宇陀には、万葉集に詠まれ  
た万葉植物もまた多く息づいて  
います。宇陀の植物と万葉集と  
の関わりを、万葉植物研究家を  
講師に招きお話しいただきます。

【日時】 2月18日（日）

午後1時30分～3時

【場所】 奈良県立万葉文化館（明  
日香村飛鳥）

【講師】 尾上ツヤ子氏（元 奈良  
県自然環境保全審議委員）

【定員】 80名 【参加費】 無料

【申し込み】 2月15日（木）まで

に、ハガキかFAX、メール  
に、住所、氏名、年齢、当日  
の連絡先を明記し【問】へ。

■かぎろひ短歌入選作品展  
「第46回かぎろひを観る会」  
の開催にあたって募集した、か  
ぎろひ短歌の入選作品を展示。

【日時】 2月21日（水）～3月21  
日（水）午前10時～午後4時

【場所】 まちなみギャラリー石景  
庵2階（大宇陀上）

【入場料】 無料

東奈良名張ツーリズム  
マーケティング主催

■インバウンドおもてなし  
セミナー第3弾

今回は、日本語堪能で、日本  
文化にも造詣が深い現オースト  
リア総領事を講師に招へい。

【日時】 2月24日（土）

午後1時30分～3時30分

【場所】 美穂苑（榛原福地）

【演題】 オーストラリアの視点か  
ら、日本における地方観光開発  
について

【講師】 デイヴィッド・ローソン  
氏（現オーストラリア総領事）

【定員】 100名 【参加費】 無料  
【申し込み】 氏名、住所、当日の  
連絡先を明記し【問】へ。

■観光ボランティアガイド  
と歩く・なら

―豊臣大阪城を守る大和三城  
の一つ宇陀松山城と重伝建  
の城下町―

豊臣系大名の居城として東の  
守りの要であった宇陀松山城。  
情緒あふれる町並みとロマンを  
味わうコースを観光ボランティ  
アガイドが案内します。

【日時】 2月24日（土）午前9時  
30分～午後3時 ※少雨決行

【コース】 道の駅宇陀路大宇陀―  
登城口―松山城―昼食―まち  
なみ―葉の館―西口関門―道  
の駅宇陀路大宇陀（約3キロ）

※天候により変更の場合あり。

【集合場所】 道の駅宇陀路大宇陀

※午前9時半～10時の間に集合

【参加費】 500円

【持ち物】 雨具と昼食

【申し込み】 2月16日（金）まで

に、ハガキかFAX、メール  
に、住所、氏名、年齢、当日  
の連絡先、当日の交通手段を  
明記し【問】へ。

【問】商工観光課

☎6333・02992

榛原下井足17番地の3

☎82・2457 / IP ☎88・9081

／FAX 82・8211

メール / skankou@city.udalg.jp

職員募集

■議会事務局  
事務員

（臨時職員）

【募集人員】 1名

【職務内容】 会議録作成・湯茶  
接待業務などの議会業務補助

【勤務場所】 宇陀市役所内

【要件】 63歳未満でワード・エク  
セル（初級程度）が使える人

【雇用期間】 4月1日（日）～  
平成31年3月31日（日）

【勤務時間】 午前8時30分～午  
後5時15分（休憩1時間）

【勤務日】 週2～3日

【時給】 840円

【申し込み】 2月23日（金）まで  
に履歴書を提出

【問】議会事務局

☎82・5771 / IP ☎88・9082

■介護福祉課

事務員

（臨時職員）

【募集人員】 2名

【職務内容】 高齢福祉および障  
害福祉に関する事務

【勤務場所】 宇陀市役所内

【要件】 63歳未満でワード・エク  
セル（初級程度）が使える人

【雇用期間】 4月1日（日）～  
平成31年3月31日（日）

【勤務時間】 午前8時30分～午  
後5時15分（休憩1時間）

【時給】 840円

【申し込み】 2月13日（火）まで  
に履歴書を提出

【問】介護福祉課

☎82・3675 / IP ☎88・9088

特集

市政トピックス

うだごから

まちのわだい

みんなで子育て

病院・ウェルネス

お知らせ

掲示板

うだちゃん

■危機管理課  
事務員 (臨時職員)

【募集人員】 1名

【職務内容】 自主防災組織の防災訓練・講話支援、一般事務補助

【勤務場所】 宇陀市役所内

【要件】 63歳未満でワード・エクセル(初級程度)が使える人

【雇用期間】 4月1日(日)～平成31年3月31日(日)

【勤務時間】 午前8時30分～午後5時15分(休憩1時間)

週3～5日程度

【時給】 840円～1000円

【申し込み】 2月23日(金)までに履歴書を提出

問 危機管理課

(☎82・1304 / IP ☎88・9070)

■保険年金課  
事務員 (臨時職員)

【募集人員】 2名

【職務内容】 ①国民年金各種届出業務およびパソコン入力

②レセプト点検業務およびパソコン入力、窓口業務全般および庶務

【勤務場所】 宇陀市役所内

【要件】 63歳未満でワード・エクセル(初級程度)が使える人

【雇用期間】 4月1日(日)～平成31年3月31日(日)

【勤務時間】 午前8時30分～午後5時15分(休憩1時間)

【勤務日】 週3日以上

【時給】 840円

【申し込み】 2月13日(火)までに履歴書を提出

問 保険年金課

(☎82・3672 / IP ☎88・9086)

■農林課  
事務員 (臨時職員)

【募集人員】 2名

【職務内容】 パソコンの入力作業、書類の整理、電話対応など

【勤務場所】 宇陀市役所内

【要件】 63歳未満でワード・エクセル(初級程度)が使える人

【雇用期間】 4月1日(日)～平成31年3月31日(日)

【勤務時間】 午前8時30分～午後5時15分(休憩1時間)

【時給】 840円

【申し込み】 2月16日(金)までに履歴書を提出

問 農林課

(☎82・3679 / IP ☎88・9090)

■大宇陀人権交流センター  
事務員 (臨時職員)

【募集人員】 1名

【職務内容】 一般事務および各種事業の企画・運営、月4回程度の夜間センター管理業務

【勤務場所】 大宇陀人権交流センター(大宇陀小附)

【要件】 63歳未満でワード・エクセル(初級程度)が使える人

【雇用期間】 4月1日(日)～平成31年3月31日(日)

【勤務時間】 午前8時30分～午後5時15分(休憩1時間)

【休日】 土・日・祝日(出勤日の調整あり)

【時給】 840円

【申し込み】 2月28日(水)までに履歴書を提出

問 大宇陀人権交流センター

(☎83・0572 / IP ☎88・9115)

■商工観光課  
宇陀市観光案内所(うだ観光案内員(臨時職員))

【募集人員】 3名程度

【職務内容】 観光案内、公衆トイレ清掃、施設の管理運営など

【勤務場所】 うだ観光(近鉄榛原駅南口)

【雇用期間】 4月1日(日)～平成31年3月31日(日)

【勤務時間】 午前8時30分～午後5時までの交代制(シフト制)

【休日】 年末年始

【時給】 840円

【申し込み】 2月16日(金)までに履歴書を提出

問 宇陀市観光協会(商工観光課内)

(☎82・2457 / IP ☎88・9081)

■企画課  
山上公園管理員(臨時職員)

【募集人員】 若干名

【職務内容】 施設の清掃管理および受付案内業務など

【勤務場所】 室生山上公園芸術の森(室生)

【要件】 63歳未満でワード・エクセル(初級程度)が使える人

【雇用期間】 4月1日(日)～平成31年3月31日(日)

【勤務時間】 ○4月～10月・午前9時～午後5時15分(休憩45分)

○11・12・3月・午前9時～午後4時15分(休憩45分)

※交代制(シフト制)

【休日】 毎週火曜日、12月下旬～2月末

【時給】 840円

【申し込み】 2月16日(金)までに履歴書を提出

問 企画課

(☎82・1362 / IP ☎88・9074)

■生涯学習課  
1 室内温水プール・総合体育館

事務員(臨時職員)

【募集人員】 若干名

【職務内容】 施設利用の受付業務

【要件】 63歳未満で週3・4日(土・日・祝日含む)勤務可能な人 ※高校生以下不可

【勤務時間】 午前8時30分～午後8時30分までのシフト制

【休館日】 毎週火曜日(祝日の場合、翌日休館) 年末年始

【時給】 840円(夜間) 880円(夜間)

2 温水プール監視員(臨時職員)

【募集人員】 若干名

【要件】 63歳未満で週2・3日(土・日・祝日含む)勤務可能な人 ※高校生以下不可

【勤務時間】 午前9時～午後9時までの2交代制(時間帯について相談可)

【休館日】 毎週火曜日(祝日の場合、翌日休館) 年末年始

【時給】 800円(昼間) 840円(夜間)

1・2 共通

問 総合体育館

(☎82・6561 / IP ☎82・0511)

3 公民館事務員(臨時職員)

【募集人員】 若干名

【職務内容】 各公民館分館での一般事務および窓口業務

【要件】 63歳未満でワード・エクセル(初級程度)が使える人

【勤務時間】 午前8時30分～午後5時15分(休憩1時間)

【勤務日】 週5日(土・日勤務あり)

※榛原分館については週2～3日の勤務(交代制)

【時給】 840円

問 中央公民館

(☎83・0551 / IP ☎88・9180)

4 図書館業務補助(臨時職員)

【募集人員】 若干名

【職務内容】 図書館業務の補助

【要件】 63歳未満でワード・エクセル(初級程度)が使える人 書作成ができる人

【勤務時間】 午前8時30分～午後5時15分(休憩1時間)

【勤務日】 週5日(毎週火曜日休館、土・日勤務あり)

【時給】 840円

問 中央図書館

(☎82・4749 / IP ☎88・9110)



⑤ 文化会館舞台スタッフ

(臨時職員)

【募集人員】 若干名  
【職務内容】 かぎろひホールにおける音響・照明機材の設置や操作業務

【要件】 63歳未満で舞台照明・音響に関心や興味がある人(経験者、有資格者優遇)

【勤務時間】 午前8時30分～午後5時15分(休憩1時間)

※ただし、夜間の貸館使用時は午後10時までの勤務あり

【勤務日】 週3日(土・日勤務あり)

【時給】 840円～1240円  
問 文化会館 ☎83・0977

①～⑤共通

【勤務場所】 各館施設において

【雇用期間】 4月1日(日)～平成31年3月31日(日)

【申し込み】 2月20日(火)までに生涯学習課(市役所3階)に履歴書を提出

■健康増進課

事務員 (臨時職員)

【募集人員】 1名

【職務内容】 宇陀市国民健康保険直営診療所および健康増進課における事務

【勤務場所】 宇陀市役所内

【要件】 63歳未満でワード・エクセル(初級程度)が使える人

【雇用期間】 4月1日(日)～平成31年3月31日(日)

【勤務時間】 午前8時30分～午後5時15分(休憩1時間)

後5時15分(休憩1時間)

【時給】 840円

【申し込み】 2月23日(金)までに履歴書を提出

問 健康増進課 ☎82・3692 / IP ☎88・9087

■中央保健センター

① 業務補助事務員 (臨時職員)

【募集人員】 各業務につき若干名

【職務内容】

○施設管理業務  
○母子保健事業業務  
○特定健診およびがん検診業務  
○介護予防事業業務

【要件】 63歳未満でワード・エクセル(初級程度)が使える人

【時給】 840円 (臨時職員)

② 専門員 (臨時職員)

【募集人員】 2名

【職務内容】 母子保健事業業務

【要件】 助産師または保健師の資格を有する63歳未満の人

①②共通

【勤務場所】 中央保健センター(室生大野)

【雇用期間】 4月1日(日)～平成31年3月31日(日)

【勤務時間】 午前8時30分～午後5時15分(休憩1時間)

※職務内容により変動あり。詳しくはHPなどに掲載  
【申し込み】 2月15日(木)までに履歴書を提出

問 中央保健センター ☎92・5220 / IP ☎88・9175

■学校給食センター

給食調理員補助兼事務員 (臨時職員)

【募集人員】 若干名

【勤務場所】 学校給食センター

【要件】 63歳未満でワード・エクセル(初級程度)が使える人

【雇用期間】 4月1日(日)～平成31年3月31日(日)

【勤務時間】 午前8時30分～午後3時30分(休憩1時間)

【休日】 土・日・祝日および給食調理不稼働日

【時給】 840円

【申し込み】 2月20日(火)までに、履歴書を提出

問 学校給食センター ☎82・3784

■教育総務課

臨床心理士 (臨時職員)

【募集人員】 1名

【職務内容】 教育センターでの教育相談および適応指導教室はばたき指導員

【勤務場所】 適応指導教室はばたき(大宇陀地域事務所 2階)

【要件】 臨床心理士資格を有する63歳未満の人

【雇用期間】 4月1日(日)～平成31年3月31日(日)

【勤務時間】 午前9時～午後5時15分(休憩1時間)

【時給】 2600円

【申し込み】 2月23日(金)までに履歴書を提出

問 教育総務課 ☎82・3673 / IP ☎88・9020

「112日間のママ」の著書で知られる「シミケン」こと清水 健さん講演会  
「男女共同参画集会」にご参加を!

問 人権推進課 ☎82・2147 / IP ☎88・9077

この集会は、男女が、ともに尊重し、あらゆる場面で、個性や能力を発揮できる男女共同参画社会の実現をめざして開催します。

今回は、シングルファーザーとして、子育てに奮闘しながら、がん撲滅や難病対策の支援活動に取り組んでいる元アナウンサー清水健さんを集会にお招きします。

清水さんは、平成25年に結婚。妻・奈緒さんは、妊娠直後に乳がんが見つかり「命の選択」を突きつけられ、長男を出産後、29歳の若さで逝去されました。その後、妻との闘病生活や思いを記した「112日間のママ」やシングルファーザーの苦労を赤裸々に綴った「笑顔のママと僕と息子の973日間」を出版するなど、本や講演の収益は関係団体へ寄付し、入院施設の充実やがん撲滅などに取り組んでいます。

現在は、長男との時間も大切にしながら自身の経験をもとに、全国でそれぞれの事情に向き合う家族の姿を通じて、夫婦や家族のあり方、命の大切さについて、熱い「想い」を伝え続けています。

【日時】 3月4日(日) 午後1時30分～

【場所】 文化会館(大宇陀拾生)

【内容】

○プレゼンテーション

桜井宇陀人権擁護委員協議会による10分啓発

○講演

『大切な人の「想い」とともに』～112日間のママ～  
講師：一般社団法人「清水健基金」代表理事 清水 健さん



【その他】

参加無料・申込不要、  
手話通訳・要約筆記・  
無料託児あり(6か月～)

※託児希望は、2月23日(金)までに申し込みください

## 2月の文化会館だより

かぎろひホールの催し

(2月8日現在)

日	曜日	催し物案内	主催者	時間	対象
18	日	地域包括ケア推進講演会 いつまでもいきいきと 元気に暮らしたい!! ~地域で進める介護予防~	宇陀市	受付 13:00 開演 13:30	一般 (無料)
24	土	平成 29 年度 生活発表会	社会福祉法人 はなぶさ福祉会 しらゆり保育園	開演 9:00	関係者

### 展示ホールの催し

#### ■うだ記紀・万葉特別展示『天武・持統朝と宇陀』

【展示期間】2月10日(土)まで

宇陀は古代最大の内乱・壬申の乱の舞台になった地。そんな激動の時代を現代に物語る遺物の数々を展示します。歴史の証人が語る歴史ロマンを感じてください。

#### ■文化会館 文化教室受講生作品展

【展示期間】2月16日(金)～3月12日(月)

文化会館で開催している陶芸教室と絵手紙教室の受講生の作品を展示します。

2月の休館日(6・11・13・20・27日)

## 文化会館 体験講座参加者募集

### ■ステンドグラス

【日時】3月10日(土) 午後1時～4時

【場所】文化会館 2階創作室

【内容】カットされたガラスをハンダで接合し、壁掛け時計を制作

【対象】市内在住・在勤の方

【参加費】2,500円 【定員】10名

### ■染め花で作る置き花

【日時】3月18日(日)

午後1時30分～3時30分

【場所】文化会館 1階研修室

【内容】テーブル飾りやコサージュとして使用できる置き花の小物作り、染め花を使用して制作

【対象】市内在住・在勤の方

【参加費】1,500円 【定員】15名

【申し込み】2月10日(土)～25日(日)の期間中に、直接・電話・FAX・メールにて、氏名・住所・希望講座名・連絡先を問へ。

問 宇陀市文化会館 (☎ 83・0977/FAX 83・0976)

(メール: bunkakaikan@city.uda.lg.jp)

## 登山道の被害のため

# 大和富士登山大会を中止します

問 宇陀市観光協会事務局 (商工観光課内)  
(☎ 82・2457 / IP ☎ 88・9081)

例年、地元額井自治会や東榛原まち協の協力のもと、多くの方々に参加いただいている登山大会ですが、今年は昨年の台風襲来により登山道などに甚大な被害があることから、やむなく中止させていただくことになりました。

また、同様に鳥見山公園へのアクセス道についても、依然損傷が著しいため、現在通行止めとなっています。どちらも通行可能になれば、HP などによりお知らせします。ご了承ください。



## 平成 30 年 宇陀市消防団員表彰一覧

この表彰は、消防団員として多年にわたり消防業務に従事し、地域消防の担い手として、地域社会の安全確保、防災思想の普及など尽力した団員に対し、その功績を称えるものです。今年は以下の団員が表彰を受けました。

【表彰および感謝状受章者】(役職順・敬称略)

◎奈良県知事表彰(分団長) 中本利幸・辻本勇隆・岸明弘・山本隆嗣、(副分団長) 山岡栄一・山本幸男・小澤勝也、(部長) 山田 浩・福田善和・的場剛・田中 正巳

◎消防協会長表彰(分団長) 西田哲朗、(副分団長) 岸岡輝彦・水口正憲・山本裕義・松田祐介・上林義則、(部長) 上西英樹・増谷雅美・岡部静治・戸嶋基裕・新 卓也・三浦幸治・杉平 至・西島基晴、(団員) 梅崎雅嗣

◎警察署長感謝状(分団長) 中野成幸・葛城康央、(副分団長) 高岡伸光、(部長) 松村祥光

◎市長表彰(部長) 多田政司・和佐野達也、(班長) 泉岡章仁・寺澤貴晴・森本悟・今西秀樹・今西哲哉・堀本克彦、(団員) 廣長慎治・中 哲也・宇迦正樹・平岡洋一・東 保夫・古城和彦・林出秀行・山本純也

◎団長表彰(部長) 秋戸治男、(班長) 岡村逸視・舛田貴広・植田和宏・上野泰弘・太田 知・中尾泰章・今野 浩、(団員) 横山和俊・中畑夕介・森本 治・中村 健・植田敏朗・今西一徳・木戸敬一

