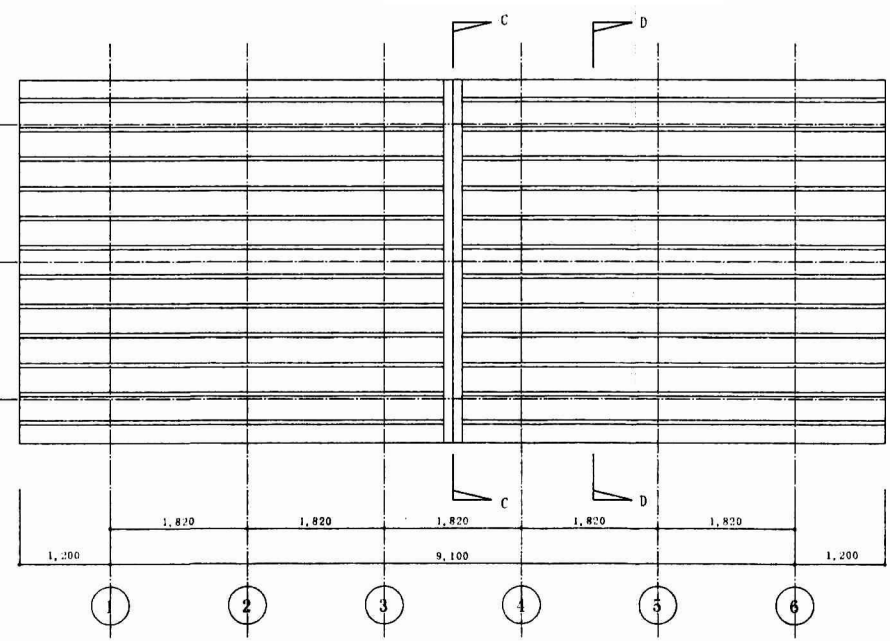
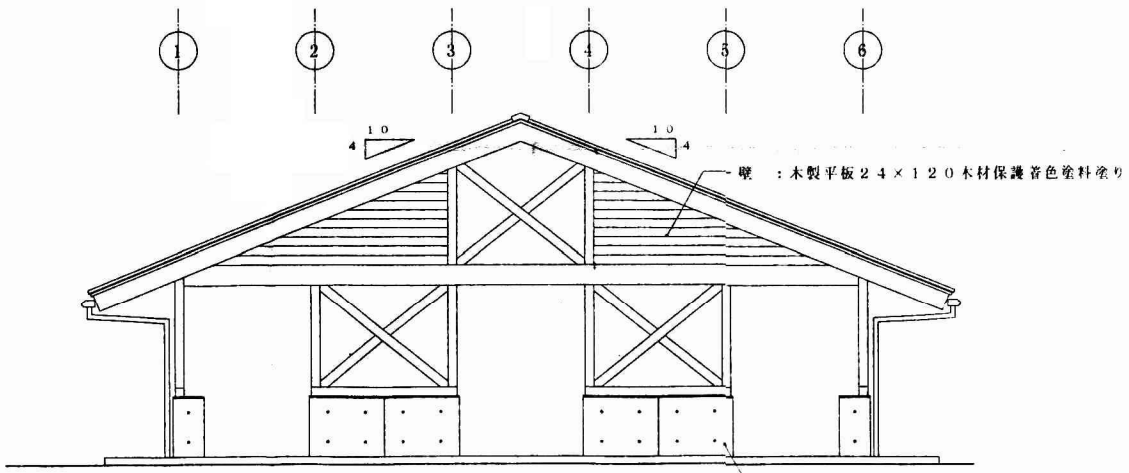


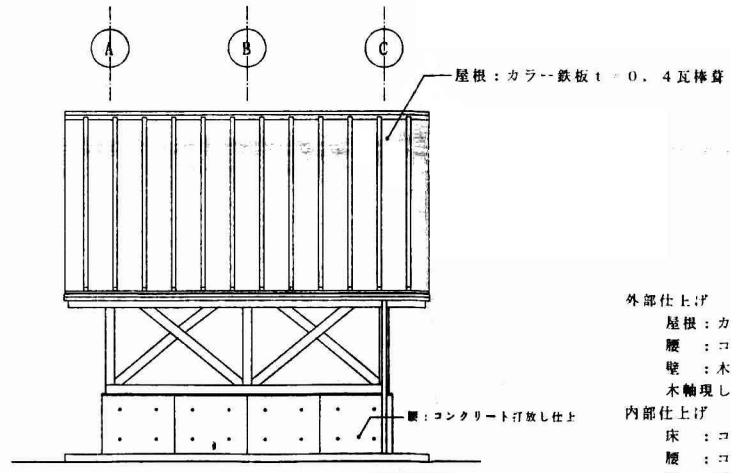
平面図 1/50



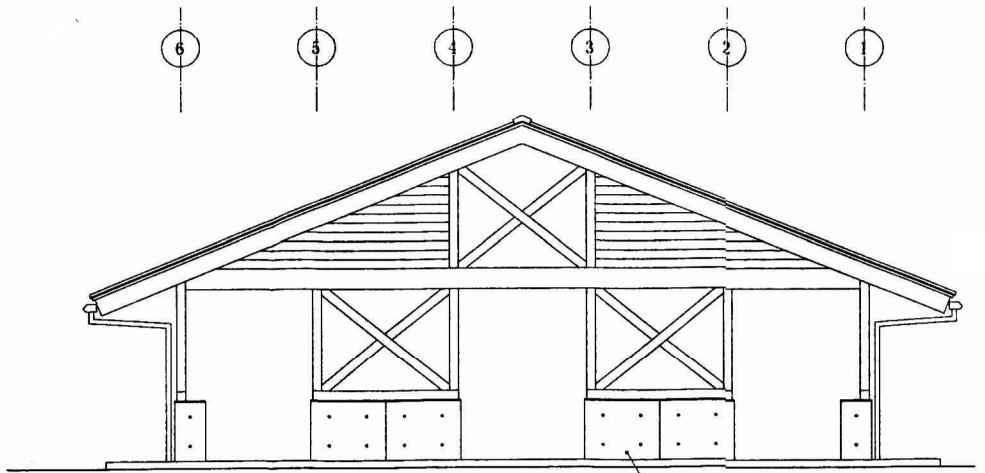
屋根伏図 1/50



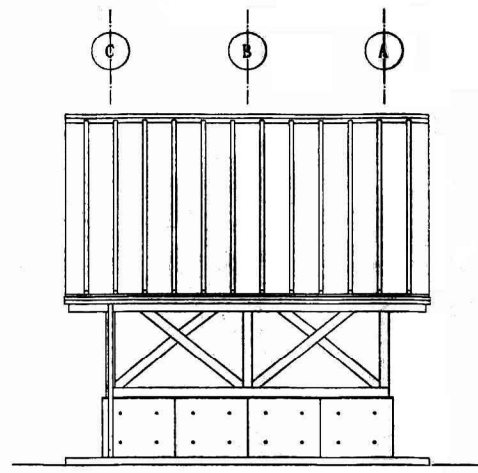
西立面図 1/50



北立面図 1/50



東立面図 1/50



南立面図 1/50

- 外部仕上げ
 屋根：カラー鉄板 $t=0.4$ 瓦棒葺
 壁：コンクリート打放し
 壁：木製平板 24×120 木材保護着色塗料塗り
 木軸現し部分：木材保護着色塗料塗り
- 内部仕上げ
 床：コンクリート金ごて押え
 壁：コンクリート打放し
 壁：耐水ラワンベニヤ合板 $t=9$ 木材保護着色塗料塗り
 木軸現し部分：木材保護着色塗料塗り
 天井：野地板（耐水ラワンベニヤ合板 $t=12$ ）木材保護着色塗料塗り

炊事棟	
施工年度 工事番号	平成 年度 第 号
工事名	平成榛原子供のもり公園事業
路線河川名 施工箇所	宇陀郡榛原町大字檜牧 地内
図面種類 縮尺	平面図・屋根伏図・立面図 1:50
技師照査設計製図	
図面番号	12 業中 2 号
榛原町	