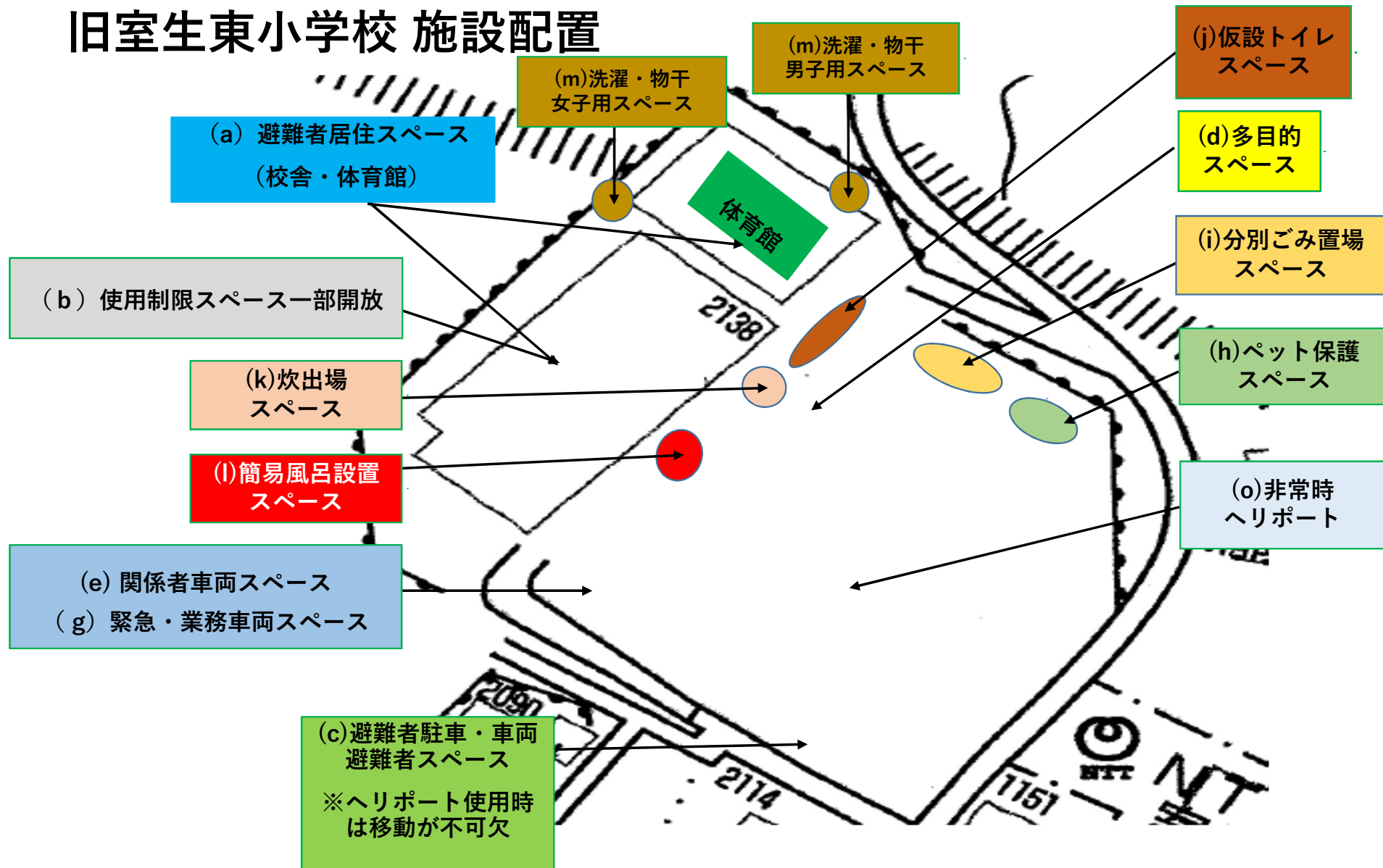


# 旧室生東小学校 施設配置



# 旧室生東小学校 校舎

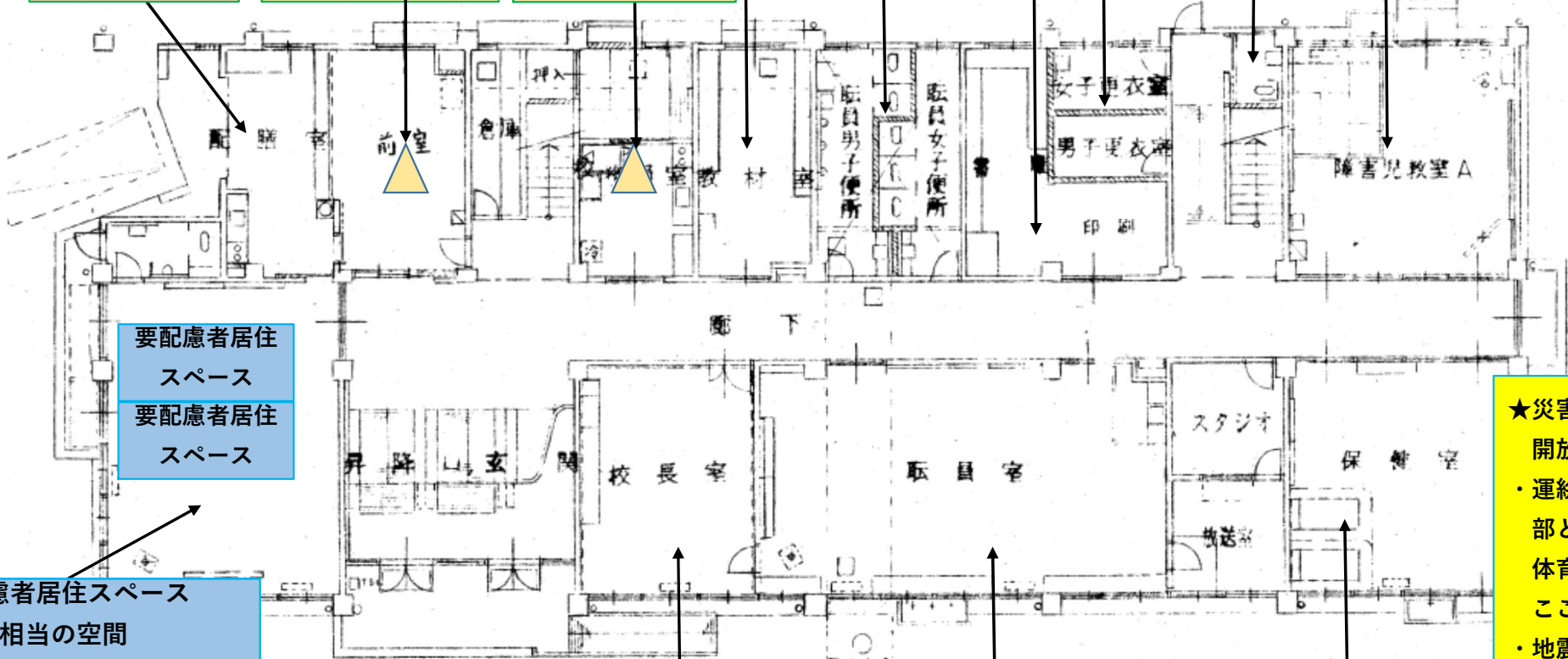
(ツ) 使用制限スペース

(ソ) 調理室

(エ) 男子更衣室  
テント

(エ) 女子更衣室  
屋根付テント

(ウ) 男女トイレ



要配慮者居住  
スペース  
要配慮者居住  
スペース

(イ) 要配慮者居住スペース  
 ・テント6個相当の空間  
 (1テントは2mx2m=4㎡)  
 ・6個x1.5人=9人収容  
 ・通路タテ2本x1.5m  
 ・通路ヨコ2本x1.75m

(セ) 災害備蓄品置場・  
災害支援物資置場

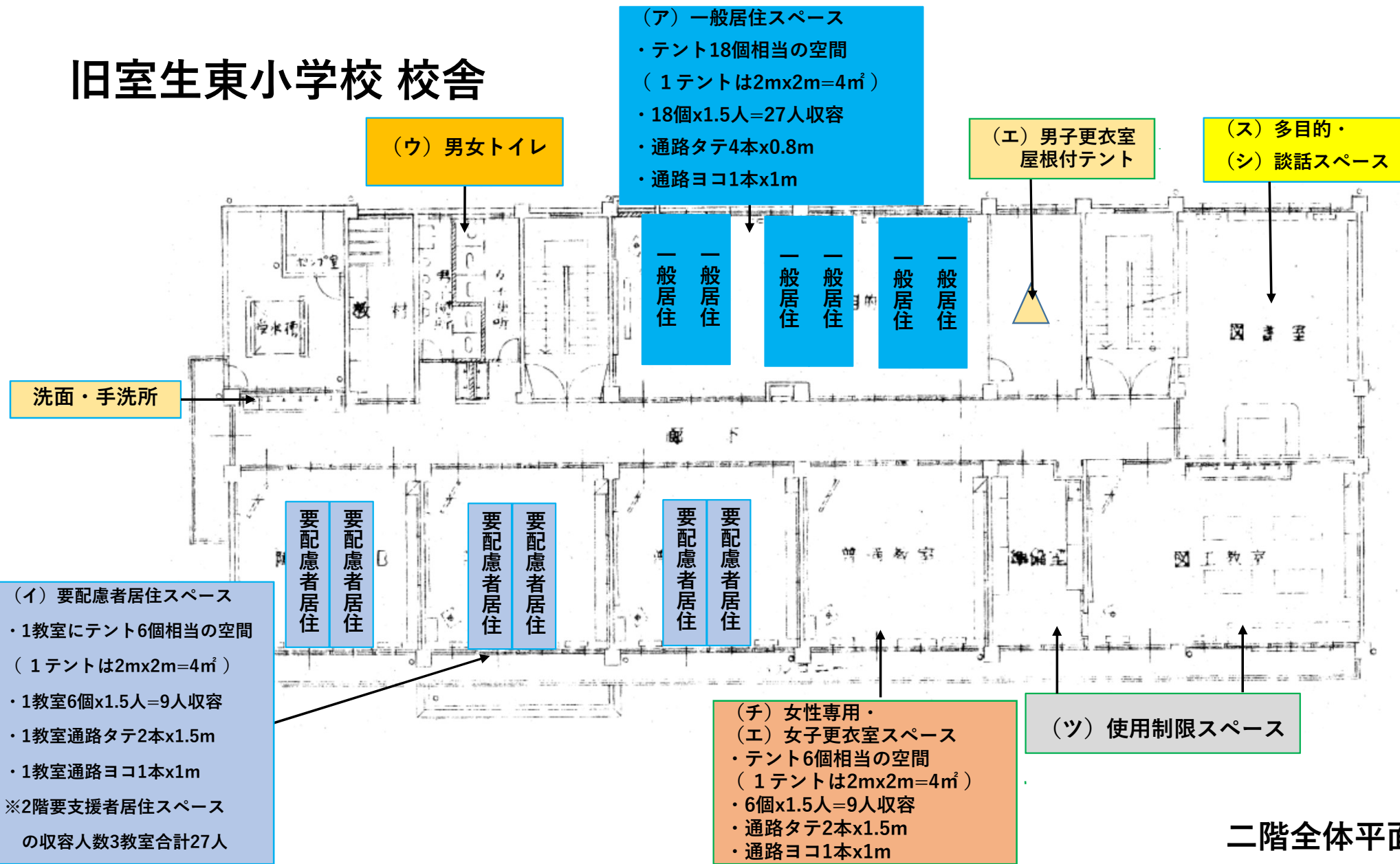
(タ) 運営委員会本部2

(サ) 救護室・  
相談室

★災害時の校舎開放の場合  
 ・運送委員会本部と救護室は体育館から、ここへ移動。  
 ・地震時は被害状況の確認後に可否を決定。

一階全体平面図

# 旧室生東小学校 校舎



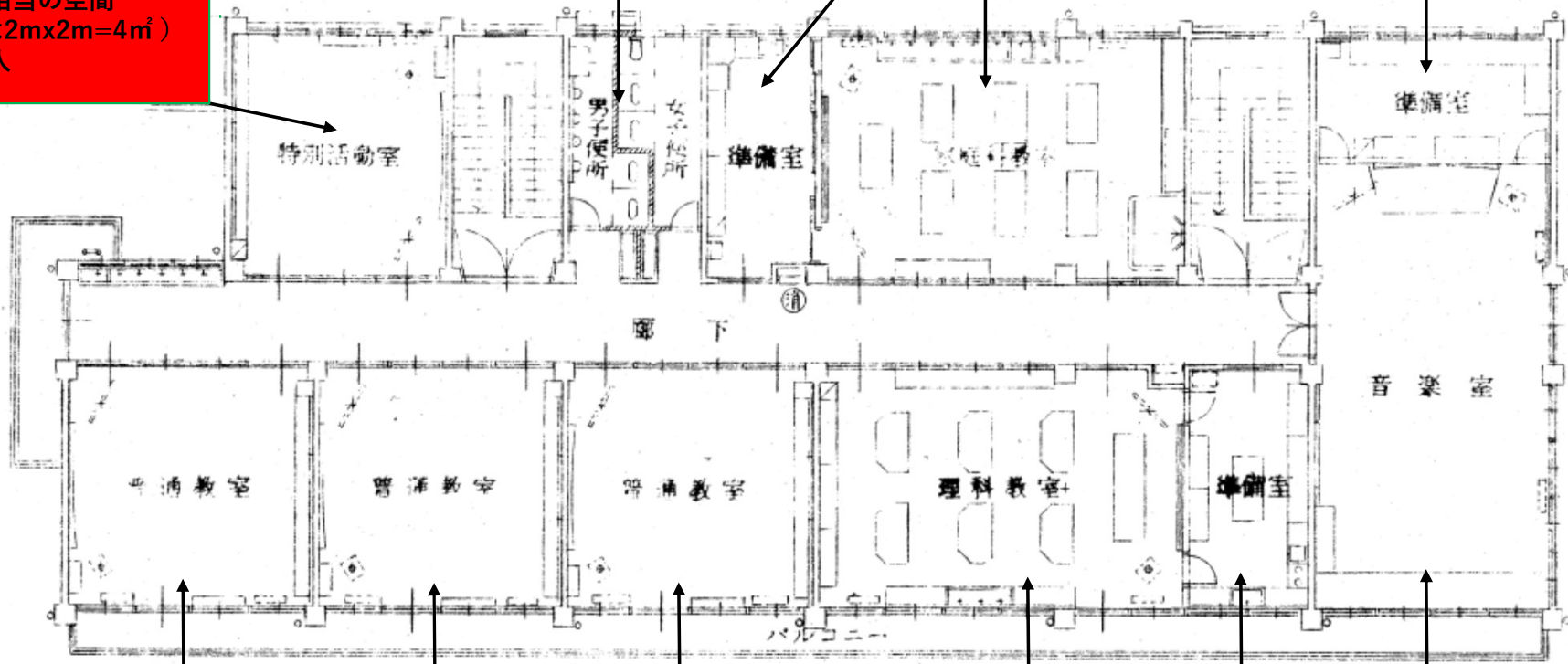
二階全体平面図

# 旧室生東小学校 校舎

(キ) 濃厚接触者スペース  
 ・テント6個相当の空間  
 (1テントは2mx2m=4㎡)  
 ・収容人数6人

(ク) (ケ) (コ)  
 男女感染症者等  
 専用トイレ

(ツ) 使用制限スペース



(カ) 発熱者スペース  
 ・1室テント6個相当の空間  
 (1テントは2mx2m=4㎡)  
 ・収容人数6人  
 ・2室合計でテント12個  
 ・2室合計収容人数12人

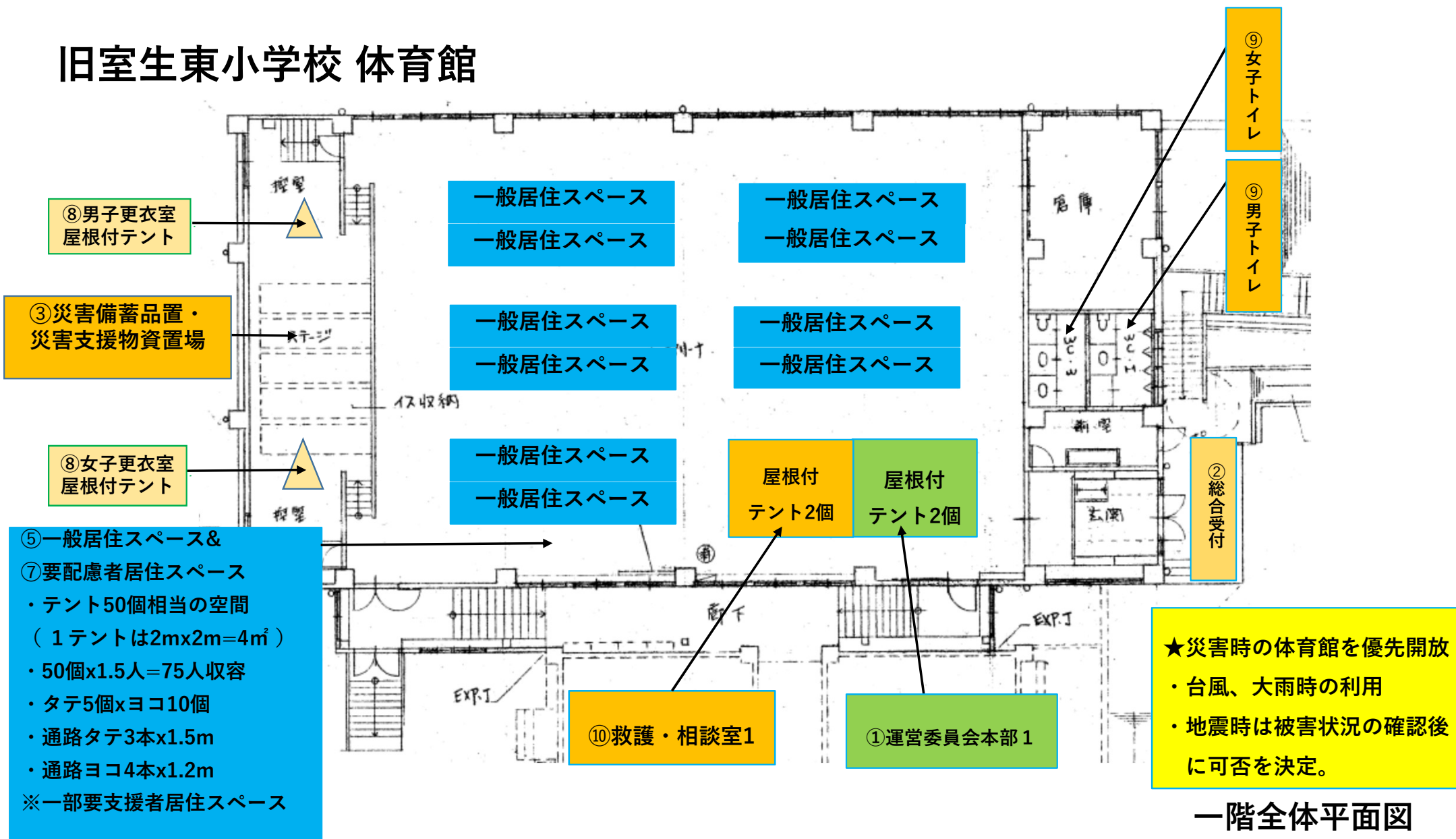
(オ) 感染症等患者スペース  
 ・テント6個相当の空間  
 (1テントは2mx2m=4㎡)  
 ・収容人数6人

(ツ) 使用制限スペース

三階全体平面図



# 旧室生東小学校 体育館



一階全体平面図