

宇陀市地域防災計画

修正概要

令和6年3月

宇 陀 市

目次

1 地域防災計画（本編）の修正	1
1-1 追記と修正	1
1-1-1 【本編 P87】 記載漏れよるの追記	1
1-1-2 【本編 P115】 記載誤り	1
1-1-3 【本編 P153】 修正	1
1-2 宇陀市組織改正に伴う部署名等の修正	3
1-2-1 【本編 P117】【本編 P120】 宇陀市災害対応組織図の修正	3
1-2-2 【本編 P124】 宇陀市災害対策本部の事務分掌の修正	6
1-2-3 【本編 P140】 調査担当の修正	12
1-3 【本編 P130】【資料編 P138】 奈良県の洪水警報・注意報発表基準の変更に伴う修正	14
1-4 【本編 P222】 奈良県広域消防基本計画の修正に伴う修正	16
2 地域防災計画（資料編）の修正	17
2-1 【資料編 P1】 気象観測データの追加	17
2-2 宇賀志消防会館の完成・運用開始に伴う変更等	19
2-2-1 【資料編 P26】 指定緊急避難場所の変更及び修正	19
2-2-3 【資料編 P31】 宇陀市防災行政無線配備一覧の修正	21
2-3 【資料編 P29】 奈良県の防災施設の進捗の反映	27
2-4 【資料編 P48】 市保有車両一覧の修正	28
2-5 【資料編 P55】 医療施設一覧の修正	35
2-6 【資料編 P61】 消防団員の入退団に伴う変更	36
2-7 【資料編 P63】 公共的団体の名称変更	37
2-8 【資料編 P66】 消防団車両の異動等に伴う変更	38
2-9 奈良県広域消防組合消防本部の組織改正に伴う変更	42
2-9-1 【資料編 P60】 消防本部組織図の修正	42
2-9-2 【資料編 P69】 奈良県広域消防組合消防本部の組織改正に伴う修正	44
2-10 【資料編 P177】 宇陀市締結協定一覧の修正	46

1 地域防災計画（本編）の修正

1-1 追記と修正

1-1-1 【本編 P87】 記載漏れよりの追記

- 「※資料編 7-8 土砂災害警戒区域指定状況 参照」を追記する。

【本編内容】

第2章 災害予防計画

第20節 土砂災害防止計画

第2 土砂災害警戒区域等の指定

土砂災害による災害の未然防止のため、土砂災害が発生するおそれがある区域を明らかにしていく必要がある。このため、県は土砂災害により被害を受けるおそれのある場所の地形や地質、土地の利用状況などを調査し、土砂災害危険箇所を土砂災害警戒区域に指定する。 [※資料編 7-8 土砂災害警戒区域指定状況参照](#)

1-1-2 【本編 P115】 記載誤り

- 「危機管理監」を [「危機管理課長」に修正する。](#)

【本編内容】

第3章 災害応急対策計画

第1節 災害応急対策活動計画

第6 非常時の活動体制

1 注意配備体制

（6）配備体制の解除等

[危機管理課長](#)は、予想された災害の危険が解消したと認められるとき、注意配備体制を解除する。また、災害が拡大したとき、もしくは拡大のおそれがあるとき、災害警戒本部体制へ移行する。

1-1-3 【本編 P153】 修正

- 図（法律、協定に基づく広域応援要請系統）中、「コ 近畿2府7県危機発生時の相互応援に関する基本協定等」を [「近畿圏危機発生時の相互応援に関する基本協定等」に修正する。](#)

※ 福井県、三重県、滋賀県、京都府、大阪府、兵庫県、奈良県、和歌山県及び徳島県の区域において、災害対策基本法第2条第1号に定める災害や武力攻撃事態等及び緊急事態などの事態が発生し、当該区域を所管する府県だけでは十分に応急対策が実施できない場合に、関西広域連合及び府県が連携して府県間の応援活動を迅速に遂行するため、平成24年10月25日付で、近畿圏危機発生時の相互応援に関する基本協定が締結されている。

【本編内容】

第3章 災害応急対策計画

第9節 受援体制整備計画

第1 広域応援の要請

災害が発生し、本市のみで応急対策活動の実施が困難であると判断した場合は、市長は法律及び協定に基づき、近隣市町村、県に対して応援要請を行う。

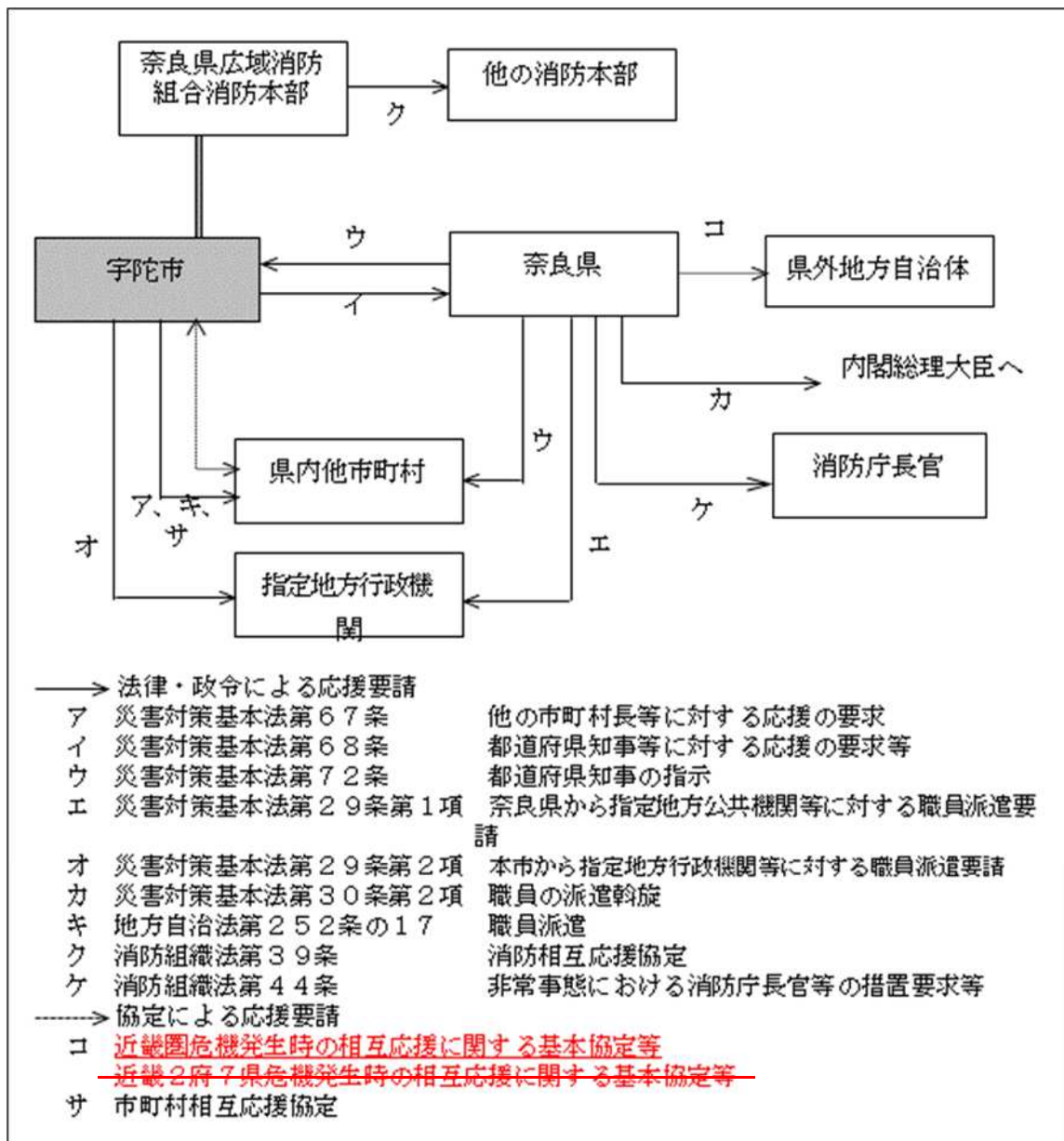
また、災害応急対策を実施するに当たって、行政機関の協力が必要と判断される場合は、必要事項を明確にしたうえで、所定の手続きによって応援協力を要請する。

※資料編 11-2 近畿圏危機発生時の相互応援に関する基本協定参照

※資料編 11-3 紀伊半島三県災害等相互応援に関する協定参照

※資料編 11-4 奈良県消防防災ヘリコプター支援協定参照

※資料編 11-5 奈良県水道災害相互応援に関する協定参照



1-2 宇陀市組織改正に伴う部署名等の修正

1-2-1 【本編 P117】【本編 P120】 宇陀市災害対応組織図の修正

○災害警戒本部 【レベルC】【レベルD・E】を下記のとおり修正する。

◇本部事務局 受援調整班

- ・平常時構成組織欄の「管財課長」を削除する。
- ・正副班長欄の「管財課長」を「総務課長」へ修正する。

◇財務調整部 財務管財班

- ・平常時構成組織欄の「管財課」を「行政経営課」へ修正する。
- ・正副班長欄の「管財課長」を「行政経営課長」へ修正する。

◇財務調整部 税務調査班

- ・平常時構成組織欄の「徴収対策課」を削除する。
- ・正副班長欄の「徴収対策課長」を「税務課の管理職」へ修正する。

◇広報物流部 物流班

- ・平常時構成組織欄の「総合政策課」、「地域振興課」を「企画課」「政策推進課」へ修正する。
- ・正副班長欄の「総合政策課長」、「地域振興課長」を「企画課長」「政策調推進長」へ修正する。

◇農林商工部 農林商工班

- ・平常時構成組織欄の「商工観光課」を「観光課」へ修正する。
- ・正副班長欄の「商工観光課長」を「観光課長」へ修正する。

◇建設対策部 土木班

- ・平常時構成組織欄の「地籍調査課」を削除する。
- ・正副班長欄の「地籍調査課長」を削除する。

【本編内容】

第3章 災害応急対策計画

第1節 災害応急対策活動計画

第6 非常時の活動体制

3 災害警戒本部体制

(5) 災害警戒本部体制の組織【本編 P117】

災害警戒本部			災害警戒本部 【レベルC】			
本部長	副本部長	本部員(部長・参事)	部	班	平常時構成組織	正副班長
副市長	危機管理監 市長公室長 建設部長	危機管理監 各地域事務所長	本部事務局	総括班	危機管理課	①危機管理課長 ②危機管理課管理職又は総務課長
					総務課	
				地域市民班	地域市民課	①地域事務所長 ②地域市民課長補佐
		総務部長	財務調整部	受援調整班	危機管理課	①危機管理課管理職又は課長補佐 ② <u>総務課長</u> <u>管財課長</u>
					総務課	
				財務管財班	財政課	①財政課長 ② <u>行政経営課長</u> ③出納室長
		出納室				
		税務調査班	税務課	①税務課長 ② <u>税務課の管理職</u>		
				<u>徴収対策課</u>	<u>徴収対策課</u>	

■宇陀市災害対応組織図（風水害・地震）			災害警戒本部 【レベルC】					
災害警戒本部			部	班	平常時 構成組織	正副班長		
本部長	副本部長	本部員（部長・参事）						
		市長公室長 議会事務局長	広報物流部	広報管理班	秘書広報情報課 自主放送スタジオ 人事課 議会事務局	①秘書広報情報課長 ②人事課長 ③議会事務局総務課長		
				物流班	企画課 政策推進課	①企画課長 ②政策推進課長		
		市民環境部長	市民環境部	市民保健班	市民課 保険年金課	①市民課長 ②保険年金課長		
				環境対策班	環境対策課 宇陀クリーンセンター 護美センター	①環境対策課長 ②環境対策課管理職又は課長補佐 ③宇陀クリーンセンター所長		
		健康福祉部長	福祉救護部	福祉班	介護福祉課 厚生保護課 医療介護あんしんセンター 社会福祉協議会	①介護福祉課長 ②厚生保護課長 ③医療介護あんしんセンター所長		
					医療救護班	健康増進課 中央保健センター 東里・田口診療所 宇陀市立病院 さんとびあ榛原	①健康増進課長 ②中央保健センター所長	
				農林商工部長	農林商工部	農林商工班	商工業課 商工観光課 農林課	①農林課長 ②商工業課長 ③商工観光課長
							建設部長	建設対策部
		教育委員会事務局長	教育・避難所対策部	教育班	教育総務課 文化財課 学校給食センター こども未来課 各幼稚園 各こども園 榛原北保育園 子育て支援センター	①教育総務課長 ②こども未来課長 ③文化財課長		
					避難所対策班	生涯学習課 総合体育館 中央公民館 中央図書館 人権推進課 人権交流センター 市民課・保健年金課 環境対策課・宇陀クリーンセンター	①生涯学習課長 ②人権推進課長	
		水道局長	上下水道部	水道総務班	水道局総務課	①水道総務課長		
		消防団長		本部事務局	上下水道対策班	水道局施設課 水道局下水道課	①施設課長 ②下水道課長	
					消防団	消防団	①上席副団長	

※本部員補佐の次長級が不在の場合は、部内の班長が代理を務める

※避難所対策班の市民課・保険年金課・環境対策課・宇陀クリーンセンターは、災害業務が発生した時点で応援業務を解く

【本編内容】

第3章 災害応急対策計画

第1節 災害応急対策活動計画

第6 非常時の活動体制

4 災害対策本部体制

(4) 組織、事務分掌等【本編 P120】

■宇陀市災害対応組織図（風水害・地震）				災害対策本部 【レベルD・E】			
災害対策本部				部	班	平常時 構成組織	正副班長
本部長	副本部長	本部員 (部長・ 参事)	本部員 補佐 (次 長)				
市長	副市長 教育長	危機管理監 各地域事務 所長	総務部 次長	本部事務局	総括班	危機管理課	①危機管理課長 ②危機管理課管理職又は 総務課長
						総務課	
					地域市民班	地域市民課	①地域事務所長 ②地域市民課長補佐
						受援調整班	
		総務部長	総務部 次長	財務調整部	財務管財班	財政課	①財政課長 ② <u>行政経営課長</u> ③出納室長
						<u>行政経営課</u>	
					出納室		
		税務調査班	税務課	①税務課長 ② <u>税務課の管理職</u> <u>徴収 対策課長</u>			
			<u>徴収対策課</u>				
		市長公室長 議会事務局 長	市長公室 次長	広報物流部	広報管理班	秘書広報情報課	①秘書広報情報課長 ②人事課長 ③議会事務局総務課長
						自主放送スタジオ	
						人事課	
					議会事務局		
		物流班	<u>企画課</u>	① <u>企画課長</u> ② <u>政策推進課長</u>			
<u>政策推進課</u>							
市民環境部 長	市民環境 部 次長	市民環境部	市民保健班	市民課	①市民課長 ②保険年金課長		
				保険年金課			
			環境対策班	環境対策課	①環境対策課長 ②環境対策課管理職又は 課長補佐 ③宇陀クリーンセンター 所長		
				宇陀クリーンセンター 護美センター			
健康福祉部 長	健康福祉 部 次長	福祉救護部	福祉班	介護福祉課	①介護福祉課長 ②厚生保護課長 ③医療介護あんしんセン ター所長		
				厚生保護課			
				医療介護あんしんセンター			
			医療救護班	社会福祉協議会			
				健康増進課	①健康増進課長 ②中央保健センター所長		
				中央保健センター			
東里・田口診療所 宇陀市立病院 さんとびあ榛原							
農林商工部 長	農林商工 部 次長	農林商工部	農林商工班	商工業課	①農林課長 ②商工業課長 ③ <u>商工観光課長</u>		
				<u>商工観光課</u>			
				農林課			
建設部長	建設部 次長	建設対策部	土木班	建設課	①建設課長 ②公園課長 ③まちづくり推進課長		
				公営住宅課			
				まちづくり推進課			

■宇陀市災害対応組織図（風水害・地震）				災害対策本部 【レベルD・E】			
災害対策本部				部	班	平常時 構成組織	正副班長
本部長	副本部長	本部員 (部長・ 参事)	本部員 補佐 (次 長)				
						地籍調査課 公園課	④公営住宅課長 ⑤地籍調査課長
		教育委員会 事務局長	教育委員 会事務局 次長	教育・避難 所対策部	教育班	教育総務課 文化財課 学校給食センター こども未来課 各幼稚園 各こども園 榛原北保育園 子育て支援センター	①教育総務課長 ②こども未来課長 ③文化財課長
					避難所対策 班	生涯学習課 総合体育館 中央公民館 中央図書館 人権推進課 人権交流センター	①生涯学習課長 ②人権推進課長
		水道局長	水道部 次長	上下水道部	水道総務班	水道局総務課	①水道局総務課長
					上下水道対 策班	水道局施設課 水道局下水道課	①施設課長 ②下水道課長
部長付		消防団長			本部事務局	消防団	①上席副団長

※本部員補佐の次長級が不在の場合は、部内の班長が代理を務める

1-2-2 【本編P124】 宇陀市災害対策本部の事務分掌の修正

○災害対策本部の事務分掌を下記のとおり修正する。

◇本部事務局 受援調整班

・「管財課」を削除する。

・正副班長欄の「管財課長」を「総務課長」へ修正する。

◇財務調整部 財務管財班

・構成部署の「管財課」を「行政経営課」へ修正する。

◇財務調整部 税務調査班

・構成部署の「徴収対策課」を削除する。

◇広報物流部 物流班

・構成部署の「総合政策課」「地域振興課」を「企画課」「政策推進課」へ修正する。

◇農林商工部 農林商工班

・構成部署の「商工観光課」を「観光課」へ修正する。

◇建設対策部 土木班

・構成部署の「地籍調査課」を削除する。

【本編内容】

第3章 災害応急対策計画

第1節 災害応急対策活動計画

第6 非常時の活動体制

4 災害対策本部体制

(4) 組織、事務分掌等

■宇陀市災害対策本部の事務分掌

部名	班名	所掌事務
各班共通		<ol style="list-style-type: none"> 1 班内職員の動員、配備に関する事 2 所管施設の被害防止又は軽減（避難誘導を含む）、被害調査に関する事 3 所管事項に関する被害調査及び応急対策に関する事 4 所管事項に関する業者、民間団体等への協力要請及び連絡調整に関する事 5 他班への応援に関する事
本部事務局 (危機管理監)	総括班 危機管理課 総務課	<ol style="list-style-type: none"> 1 災害対策本部、現地災害対策本部の設置・廃止に関する事 2 配備体制その他、本部長命令の伝達に関する事 3 災害対策本部会議の庶務に関する事 4 総合的な応急対策の立案及び各部間の調整に関する事 5 各種被害情報の分析・予測に関する事 6 奈良県への被害報告に関する事（県防災情報システム等） 7 防災行政無線の統制、活用に関する事 8 防災会議委員その他関係機関との連絡調整に関する事 9 広域消防応援に関する事 10 高齢者等避難、避難指示、緊急安全確保の発令及び警戒区域の設定に関する事 11 復旧・復興計画の総合企画及び調整に関する事 12 各種制限措置の解除・指示等に関する事 13 各種被害情報の収集・取りまとめ・報告に関する事 14 被害状況の収集の総括に関する事 15 各種気象情報の記録に関する事 16 各部各班の活動状況の把握に関する事 17 情報総括担当者会議の開催に関する事 18 市民からの通報受付に関する事 19 他の部・班に属さないこと

部名	班名	所掌事務
	地域市民班 地域市民課	1 災害対策本部と地域事務所との連絡調整に関すること 2 地域事務所管内の災害危険箇所の巡視に関すること 3 地域事務所管内の被害状況調査、収集、報告に関すること 4 地域事務所管内の避難者の食糧、必要物資の確保・調達に関する こと 5 資機材・備蓄品の管理に関すること 6 地域消防団との連絡調整に関すること 7 自治会、まちづくり協議会、自主防災組織等との連絡調整に関す ること 8 現地災害対策本部の運営に関すること 9 避難行動要支援者台帳の管理に関すること
	受援調整班 危機管理課 総務課 管財課 (設置してい ない場合は本 部事務局が対 応)	1 災害対策本部全体の受援に関する状況把握・とりまとめに関する こと 2 受援に関する各部各班の調整に関すること 3 受援調整会議の開催に関すること 4 自衛隊の派遣要請並びに派遣部隊の受け入れに関すること 5 国、県及び他自治体等への応援要請並びに連絡調整に関すること 6 他市からの応援職員の受入れ及び支援に関すること 7 応援機関の宿泊、食料に関すること
財務調整部 (総務部長)	財務管財班 財政課 行政経営課 管財課 出納室	1 災害救助法関係事務のとりまとめに関すること 2 災害救助法の適用申請に関すること 3 災害対策関係予算並びに資金の運用に関すること 4 災害対策に必要な金銭の出納及び保管に関すること 5 車両その他輸送手段の確保、配車に関すること 6 庁舎会議室等の利用調整に関すること 7 災害対策本部全体の資源の調達・管理に関すること 8 不足する資機材の確保に関すること 9 応急対策活動に係る物品の調達に関すること 10 義援金の募集に関すること 11 義援金の受領及び保管、配分に関すること 12 義援金の礼状に関すること 13 他班への応援に関すること
	税務調査班 税務課 徴収対策課	1 建物及び宅地等の被害調査(各区別集計表及び箇所図作成)に関 すること 2 災証明書・被害届出証明書の発行に関すること 3 市税の減免に関すること 4 他班への応援に関すること

部名	班名	所掌事務
広報物流部 (市長公室長) (議会事務局 長)	広報管理班 秘書広報情報課 自主放送スタジオ 人事課 議会事務局	<ol style="list-style-type: none"> 1 市民への広報に関すること 2 報道機関への対応に関すること 3 被災者に対する情報提供に関すること 4 情報通信機器の運用及び管理支援に関すること 5 被害写真・記録・対応記録に関すること 6 災害対策従事職員等の安全管理に関すること 7 災害対策従事職員等の把握に関すること 8 各部各班の活動状況の把握、状況に応じた活動体制の掌握に関すること 9 災害対策従事職員等の食糧、必要物資の確保・調達に関すること 10 災害対策本部と地域事務所との連絡調整に関すること 11 災害視察、見舞者の接遇に関すること 12 議会・議員との連絡に関すること 13 自治会、まちづくり協議会、自主防災組織等との連絡調整に関すること 14 災害対策本部と地域事務所との連絡調整に関すること 15 他班への応援に関すること
	物流班 <u>企画課</u> <u>政策推進課</u>	<ol style="list-style-type: none"> 1 物資搬送の計画に関すること 2 物資集配拠点の開設及び救援物資の受け入れ・管理に関すること 3 応急対策活動における緊急輸送に関すること 4 避難者用物資の調達に関すること 5 備蓄物資の入出庫管理に関すること 6 義援品の募集に関すること 7 義援品の受領及び保管、配分に関すること 8 義援品の礼状に関すること 9 他班への応援に関すること
市民環境部 (市民環境部 長)	市民保健班 市民課 保険年金課	<ol style="list-style-type: none"> 1 被災者相談窓口の開設・運営に関すること 2 被災者台帳の整備に関すること 3 行方不明者名簿の作成に関すること 4 安否情報の収集、報告及び照会に対する回答に関すること 5 国民年金、国民健康保険税の減免等に関すること 6 避難所の開設、運営、閉鎖等避難所班の応援に関すること 7 他班への応援に関すること

部名	班名	所掌事務
	環境対策班 環境対策課 宇陀クリーン・護 美センター	<ol style="list-style-type: none"> 1 動物の保護・収容及び環境対策に関すること 2 仮設トイレの設置及びし尿・ごみ・災害廃棄物の処理に関するこ と 3 災害廃棄物の処理計画の立案、実施に関すること 4 避難所ごみの処理計画に関すること 5 遺体の収容、火葬等に関すること 6 緊急時環境放射線モニタリング実施への協力に関すること 7 放射線物質による汚染の除去、放射性物質の付着した廃棄物の処 理に関すること 8 仮置き場等の空地利用の調整に関すること 9 避難所の開設、運営、閉鎖等避難所班の応援に関すること 10 他班への応援に関すること
福祉救護部 (健康福祉部 長)	福祉班 介護福祉課 厚生保護課 医療介護あんしん センター 社会福祉協議会	<ol style="list-style-type: none"> 1 要支援者の避難支援に関すること（避難行動要支援者対策） 2 社会福祉協議会、ボランティア団体等との連絡調整に関すること 3 ボランティアセンターの開設、運営に関すること 4 福祉避難所、福祉仮設住宅の確保に関すること 5 災害弔慰金・見舞金・被災者生活再生支援金の支給、災害援護資 金等貸付に関すること 6 他班への応援に関すること
	医療救護班 健康増進課 中央保健センター 東里・田口診療所 宇陀市立病院 さんとびあ榛原	<ol style="list-style-type: none"> 1 災害対策本部と市立病院、さんとびあ榛原等との連絡調整に関す ること 2 救護所の設置・運営管理に関すること 3 医師会等医療関係団体との連絡調整に関すること 4 被災者の健康管理に関すること 5 感染症発生状況の把握に関すること 6 食品衛生の確保に関すること 7 医薬品・応急用医療資機材等の調達に関すること 8 後方支援病院の確保に関すること 9 避難所での健康管理に関すること 10 被災者の健康管理に関すること 11 医療ボランティアの受け入れに関すること 12 入所者の安全確保に関すること 13 入所者の避難誘導に関すること 14 災害時の要配慮者の受け入れに関すること 15 他班への応援に関すること
農林商工部 (農林商工部 長)	農林商工班 商工産業課 農林課 <u>商工観光課</u>	<ol style="list-style-type: none"> 1 商工会等関係団体との連絡調整に関すること 2 農協等関係団体との連絡調整に関すること 3 中小企業への融資対策に関すること 4 被災者への職業あっせんの協力に関すること 5 農林産物及び農林業被害施設の災害応急対策に関すること 6 治山、林道その他林業用施設の被害調査に関すること

部名	班名	所掌事務
		7 家畜伝染病予防に関すること 8 林道・農業用施設等の被害調査及び応急対策に関すること (東部農林振興事務所との連携) 9 宮奥ダムの管理に関すること
建設対策部 (建設部長)	土木班 建設課 公営住宅課 まちづくり推進課 公園課 地積調査課	1 道路、河川等関係の被害調査及び応急復旧対策に関すること (宇陀土木事務所との連携) 2 通行不能箇所等の調査及び対策に関すること (宇陀土木事務所、警察との連携) 3 建設業団体等との連絡調整に関すること 4 緊急輸送路の確保に関すること 5 緊急建設資材等の調達に関すること 6 復興計画に関すること 7 応急危険度判定・要請に関すること 8 住宅応急対策に関すること 9 応急仮設住宅の設置に関すること 10 応急仮設住宅の用地確保、建設及び管理に関すること 11 その他被災者向住宅供給に関すること 12 所管施設の被害調査に関すること 13 所管施設の災害復旧に関すること
教育・避難所 対策部 (教育委員会 事務局長)	教育班 教育総務課 文化財課 学校給食センター こども未来課 各幼稚園 各こども園 榛原北保育園 子育て支援センター	1 園児、児童、生徒の安全確保及び避難誘導に関すること(小中学校等との連携) 2 園児、児童、生徒の安否確認に関すること 3 教育施設の被害状況及び応急復旧対策に関すること 4 応急教育に関すること(小中学校等との連携) 5 被災児童・生徒への学用品の供与に関すること 6 被災した園児、児童及び生徒への対策に関すること 7 給食センターにおける炊き出しに関すること 8 社会教育施設の被害調査及び応急復旧対策に関すること 9 教育施設が避難所になった場合の避難所開設、運営の協力に関すること 10 保育施設が避難所になった場合の避難所開設、運営の協力に関すること 11 避難所対策班への協力

部名	班名	所掌事務
	避難所班 生涯学習課 総合体育館 文化会館 中央公民館 中央図書館 人権推進課 人権交流センター 市民保健班 環境対策班	1 避難所の開設、運営、管理、閉鎖に関すること 2 避難者名簿の作成に関すること 3 広域避難者及び帰宅困難者の受け入れに関すること 4 避難所からの要望取りまとめ及び調整に関すること 5 避難所における救援物資の受け入れ・管理・配布に関すること 6 避難者の食糧、必要物資の確保・調達に関すること 7 社会教育施設の被害調査及び応急復旧対策に関すること 8 教育班への協力 ※市民対策班及び環境対策班は、災害業務が発生した時点で担当業務に就く
上下水道部 (水道局長)	水道総務班 水道局総務課	1 部の総務に関すること 2 応急給水活動に関すること 3 関係部局及び関係機関への連絡調整に関すること 4 情報の収集及び記録に関すること 5 上下水道対策班への協力
	上下水道班 水道局施設課 水道局下水道課	1 飲料水の確保に関すること（県営水道との連携） 2 水道施設・下水道施設の被害調査及び応急復旧対策に関すること 3 水道組合、建設業者への応援依頼・作業指導に関すること 4 原水、応急給水の水質検査、保全及び薬品管理に関すること 5 （県営水道との連携） 6 応急給水活動の協力に関すること 7 水道総務班への協力
本部事務局 (消防団長)	宇陀市消防団 大宇陀分団 菟田野分団 榛原分団 室生分団	1 防災活動に関すること 2 災害危険箇所の巡視に関すること 3 避難者の誘導に関すること 4 被災者の救出・救護に関すること 5 行方不明者の捜索に関すること

1-2-3 【本編 P140】 調査担当の修正

- ①人・住家の被害の調査担当である「徴収対策課」を削除する。
- ⑬市有建築物、光栄住宅の被害の調査担当である「管財課」を「行政経営課」へ変更する。

【本編内容】

第3章 災害応急対策計画

第5節 災害情報の調査・報告計画

第1 被害状況の調査

1 調査方法

調 査 事 項	調査担当	主たる関係機関
①人・住家の被害	税務課・ 徴収対策課 ・まちづくり推進課	
②福祉関係施設被害	介護福祉課・厚生保護課・こども未来課	
③医療、環境衛生施設、廃棄物処理施設被害	健康増進課・環境対策課・市立病院	中和保健所
④水道施設被害	水道局	
⑤農業生産用施設、農作物等被害	農林課	東部農林振興事務所
⑥畜産被害	農林課	家畜保健衛生所
⑦農地、農業用施設被害	農林課	東部農林振興事務所
⑧林地、造林地、苗畑、林道、作業道被害	農林課	東部農林振興事務所
⑨林産物、林産施設被害	農林課	東部農林振興事務所
⑩商工関係被害	商工産業課	
⑪公共土木施設被害	建設課・下水道課	宇陀土木事務所
⑫都市施設被害	建設課・まちづくり推進課・下水道課	宇陀土木事務所
⑬市有建築物、公営住宅の被害	行政経営課 ・公営住宅課・まちづくり推進課	
⑭公園緑地等の被害	公園課	
⑮文教関係施設被害	教育委員会事務局	
⑯文化財被害	教育委員会事務局	
⑰生活関連施設等被害	指定公共機関等	宇陀市

1-3 【本編 P130】【資料編 P138】 奈良県の洪水警報・注意報発表基準の変

更に伴う修正

○ 洪水警報・注意報の発表基準は、過去の災害の発生状況等から決定され、新たな災害の発生等を踏まえて随時見直しが行われています。

奈良県地方気象台は、最新の災害を取り込んで基準を見直し、令和5年6月7日に報道発表したことから修正する。

※本編、資料編共に警報・注意報発表基準一覧表は同じ。

【本編内容】

◇第3章 災害応急対策計画

2節 気象情報伝達計画

第1 気象情報の種類

1 宇陀市に関する気象注意報・警報（奈良地方気象台ホームページより）

令和5年6月8日

令和2年8月6日現在 発表官署 奈良地方気象台

【資料編内容】

◇9 被害などの基準に関する資料

9-11 気象予警報の種類及び発表基準

○ 宇陀市に関する気象注意報・警報（奈良地方気象台ホームページより）

令和5年6月8日

令和2年8月6日現在 発表官署 奈良地方気象台

宇陀市	府県予報区		奈良県	
	一次細分区域		北部	
	市町村等をまとめた地域		北東部	
警報	大雨	(浸水害)	表面雨量指数基準	14
		(土砂災害)	土壌雨量指数基準	129 119
	洪水		流域雨量指数基準	宇陀川流域= <u>7.5-7.4</u> , 室生川流域= <u>14-13.5</u> , 内牧川流域= <u>11.5-11.6</u> , 芳野川流域= <u>10-9.4</u> , 四郷川流域=6.9
			複合基準 ^{*1}	宇陀川流域=(6, 5.4), 芳野川流域=(10, <u>7.8-7.4</u>)
			指定河川洪水予報による基準	名張川 [名張]
	暴風		平均風速	20m/s
	暴風雪		平均風速	20m/s雪を伴う
	大雪		降雪の深さ	12時間降雪の深さ30cm
	波浪		有義波高	

注意報	高潮	潮位	
	大雨	表面雨量指数基準	8
		土壌雨量指数基準	<u>96</u> 89
	洪水	流域雨量指数基準	宇陀川流域= <u>6</u> 5 <u>9</u> , 室生川流域= <u>11.2</u> <u>10.8</u> , 内牧川流域=9.2, 芳野川流域 = <u>8</u> 7.5 , 四郷川流域=5.5
		複合基準 ^{※1}	宇陀川流域=(5, 4.9), 芳野川流域 =(<u>6, 6.4</u> 8, 5), 四郷川流域=(6, 4.4)
		指定河川洪水予報による基準	名張川 [名張]
	強風	平均風速	12m/s
	風雪	平均風速	12m/s 雪を伴う
	大雪	降雪の深さ	12時間降雪の深さ10cm
	波浪	有義波高	
	高潮	潮位	
	雷	落雷等により被害が予想される場合	
	融雪		
	濃霧	視程	100m
	乾燥	最小湿度40%で, 実効湿度65%	
	なだれ	積雪の深さが50cm以上あり最高気温10℃以上又はかなりの降雨 ^{※2}	
	低温	最低気温 - 5℃以下 ^{※3}	
	霜	4月以降の晩霜	
	着氷		
	着雪	24時間降雪の深さ: 平地 20cm以上、気温: - 2℃ ~ 2℃	
記録的短時大雨情報		1時間雨量	100mm

※1 (表面雨量指数、流域雨量指数) の組み合わせによる基準値を表す。

※2 気温は奈良地方気象台の値。

※3 気温は奈良地方気象台の値。

○本文中の「~~ブロック幹事消防本部~~から」を削除する。

【本編内容】

第3章 災害応急対策計画

第28節 災害情報の調査・報告計画

第5 応援要請

1 県内市町村相互の広域応援体制

ア 被災市町村は、自らの消防力では対応できない場合にあっては、奈良県消防広域相互応援協定に基づき、協定市町村に応援要請する。

イ 奈良県消防広域相互応援協定に基づく応援要請は、奈良県消防広域応援基本計画に定める~~ブロック幹事消防本部~~から代表消防本部（代行消防本部）を通じて他の協定市町村へ行う。

2 他都道府県からの応援体制

ア 市町村長は、奈良県消防広域相互応援協定に基づく応援をもってしても対処できないときは、~~ブロック幹事消防本部~~から代表消防本部を通じて知事に対し応援要請を行う。

イ 知事は、市町村長から応援要請を求められたとき又は県内の消防力をもってしても対処できないと認めたときは、直ちに消防組織法第44条に基づき、消防庁長官に対して緊急消防援助隊等の出動要請を行うとともに、「大規模特殊災害における広域航空消防応援実施要綱」に基づく広域航空消防応援要請等を行う。

2 地域防災計画（資料編）の修正

2-1 【資料編 P1】 気象観測データの追加

○2021年、2022年の気象データを追記する。

【資料編内容】

1 自然条件・災害履歴等

1-1 気象観測データ

年間降水量（mm）

アメダス観測所（大宇陀）

年	合計	日最大 値	月日	1時間最大	
				値	月日
1976	1,158	149	9月9日	58	7月26日
1977	653	63	7月18日	52	7月18日
1978	933	150	6月23日	39	6月23日
1979	1,309	115	6月27日	24	8月20日
1980	1,796	84	8月29日	26	8月29日
1981	1,051	74	10月8日	35	10月9日
1982	1,833	235	8月1日	32	6月1日
1983	1,393	78	8月17日	21	8月17日
1984	1,059	68	6月8日	26	6月27日
1985	1,393	100	6月25日	26	6月29日
1986	1,250	62	3月23日	25	8月21日
1987	1,337	69	5月23日	28	9月4日
1988	1,393	67	6月8日	33	8月18日
1989	1,757	95	9月3日	46	9月9日
1990	2,005	162	9月19日	34	9月30日
1991	1,788	105	11月28日	43	7月27日
1992	1,534	79	8月11日	48	8月11日
1993	1,819	72	9月8日	26	6月26日
1994	1,045	89	9月29日	43	8月27日
1995	1,479	107	7月4日	31	7月4日
1996	1,166	57	6月21日	20	8月21日
1997	1,458	143	7月26日	41	8月7日
1998	1,667	66	9月22日	17	9月22日
1999	1,341	100	8月11日	24	8月11日
2000	1,410	144	9月11日	32	10月9日
2001	1,361	93	8月21日	19	8月14日
2002	1,159	69	7月10日	24	8月29日

2003	1,795	58	8月8日	29	7月8日
2004	1,737	77	9月29日	35	9月25日
2005	1,227	73	10月8日	31	10月8日
2006	1,480	61	12月26日	37	8月22日
2007	1,465	71	7月14日	37	7月17日
2008	1,587	70.5	9月19日	30	7月5日
2009	1,622	121.5	10月8日	38	10月8日
2010	1,593	70	7月14日	39.5	9月5日
2011	2,009	159	9月2日	27.5	9月4日
2012	1,620	63	7月7日	52	8月11日
2013	1,705	109.5	9月15日	36.5	8月4日
2014	1,336	191	8月9日	35	8月9日
2015	1,641	48.5	9月9日	26	10月2日
2016	1,460	118	8月29日	26	6月21日
2017	1,741	218.5	10月22日	59	9月12日
2018	1,871	98	7月29日	54.5	7月29日
2019	1,791	163	10月12日	29.5	10月1日
2020	1,736.50	96	8月25日	56.5	8月25日
<u>2021</u>	<u>1,714.0</u>	<u>53.0</u>	<u>7月7日</u>	<u>45.0</u>	<u>7月12日</u>
<u>2022</u>	<u>1,416.5</u>	<u>80.5</u>	<u>8月17日</u>	<u>60.0</u>	<u>9月2日</u>

追加

追加

2-2 宇賀志消防会館の完成・運用開始に伴う変更等

2-2-1 【資料編 P26】 指定緊急避難場所の変更及び修正

○宇賀志消防会館の完成、運用開始に伴う変更

- ・「宇賀志消防会館」を新規指定する。
- ・「子育て支援センターすくすく」の指定緊急避難場所の指定を解除し、指定避難所として指定を変更する。

※菟田野地域の自治会長へ説明済み

○名称変更

- ・日本教育学院高等学校（旧田原小学校）と名称変更する。

【資料編内容】

2 市の災害配備体制に関する資料

2-3 指定緊急避難場所

	名称	所在地	電話番号	地震時	風水害 浸水	風水害 土砂災害	備考
大宇陀	大宇陀体育館	大宇陀拾生 89 番地	83-2040	○	○	○	
	大宇陀小学校	大宇陀西山 72 番地 2	83-0077	○	○	○	
	大宇陀中学校	大宇陀拾生 651 番地	83-0029	○	○	○	
	大宇陀人権交流センター	大宇陀小附 1002 番地	83-0572 IP:88-9115	○	○	○	
	旧守道小学校	大宇陀守道 857 番地 1	—	○	○	○	
	<u>日本教育学院高等学校</u> (旧田原小学校)	大宇陀田原 727 番地	—	○	○	○	R RC 構造
	のより農村ふれあい館	大宇陀内原 145 番地	83-0152	○	○	○	R RC 構造
菟田野	菟田野中学校	菟田野古市場 1220 番地	84-2057	○	○	○	
	菟田野小学校	菟田野古市場 672 番地	84-4700	○	○	○	
	宇陀市人権交流センター	菟田野古市場 1401 番地 1	84-9179 IP:88-9179	○	○	○	
	子育て支援センターすくすく	菟田野松井 473 番地 1	84-9925	○	○	○	Y RC 構造
	<u>宇賀志消防会館</u>	<u>菟田野宇賀志 177 番地 1</u>	<u>—</u>	<u>○</u>	<u>○</u>	<u>○</u>	
榛原	大和富士ホール	榛原天満台西 2 丁目 45 番 4 号	82-8135	○	○	○	Y RC 構造
	榛原中学校	榛原福地 761 番地	82-1175	○	○	○	R 対策工事済
	榛原東小学校	榛原赤瀬 190 番地	82-0121	○	○	○	
	榛原体育センター	榛原長峯 615 番地 1	82-4779	○	○	○	
	榛原小学校	榛原萩原 2145 番地	82-0105	○	○	○	Y RC 構造
	榛原総合センター	榛原萩原 2610 番地 1	82-3377	○	○	○	
	榛原西小学校	榛原下井足 1061 番地	82-0227	○	○	○	
	伊那佐地区体育館	榛原石田 109 番地	82-3975	○	○	○	Y RC 構造
	たかぎふるさと館	榛原高井 612 番地	82-8389	○	○	○	
室生	音楽の森ふれあい館	室生上笠間 444 番地 1	97-2215	○	○	○	Y 協議済
	室生人権交流センター・	室生無山 727 番地 2	0743-	×	○	○	Y RC 構造 地震時：駐車場

	名称	所在地	電話番号	地震時	風水害 浸水	風水害 土砂災害	備考
	室生北児童館		89-0030				
	室生小学校	室生大野 1912 番地	92-2029	○	U 1	○	浸水：運動場のみ
	室生福祉保健交流センター ぬく森の郷	室生大野 3776 番地 1	92-5220	○	○	○	
	やまびこホール	室生向渕 3649 番地	92-3322	○	○	○	Y 対策工事済
	旧室生東小学校	室生三本松 2138 番地	—	○	○	○	
	蕨集会所・室生東児童館	室生西谷 152 番地	IP:88-9176	×	○	○	地震時：駐車場
	ふるさと元気村	室生下田口 1112 番地	93-4400	○	○	調整中	R RC 構造 対策工事予定
	あさぎりホール	室生 892 番地	93-2822	○	○	○	地対策工事済
	室生山上公園芸術の森	室生 181 番地	93-4730	○	○	○	

- 注) 1) 電話番号：市外番号 0745 は省略
2) 地震時、風水害時の開設状況 ○は開設、×は開設しない
3) 河川のコード U:宇陀川 H:芳野川
4) 浸水深のコード 1:0.5m未満 2:0.5m~2.0m未満
3:2.0m~5.0m未満 4:5.0m以上
5) 土砂災害警戒区域：Y(土砂災害警戒区域) R(土砂災害特別警戒区域)
地(地すべり区域)

2-2-2 【資料編 P27】 指定避難所の変更及び修正

○宇賀志消防会館の完成、運用開始に伴う追加

- ・「宇賀志消防会館」を追加指定する。
- ・「子育て支援センターすくすく」を追加指定する。

○名称の変更

- ・旧田原小学校を「日本教育学院高等学校(旧田原小学校)」と名称変更する。
- ・榛生昇陽高等学校を「宇陀高等学校榛原校舎」と名称変更する。

【資料編内容】

2 市の災害配備体制に関する資料

2-4 指定避難所

	名称	所在地	電話番号	地震時	風水害 浸水	風水害 土砂災害	備考
大 宇 陀	大宇陀体育館	大宇陀拾生 89 番地	83-2040	○	○	○	
	大宇陀小学校	大宇陀西山 72 番地 2	83-0077	○	○	○	
	大宇陀中学校	大宇陀拾生 651 番地	83-0029	○	○	○	
	大宇陀人権交流センター	大宇陀小附 1002 番地	83-0572 IP:88-9115	○	○	○	
	大宇陀内原体育館	大宇陀内原 75 番地 1	—	×	×	○	
	旧守道小学校	大宇陀守道 857 番地 1	—	○	○	○	
	<u>日本教育学院高等学校</u> (旧田原小学校)	大宇陀田原 727 番地	—	○	○	○	R RC 構造一 部
	宇陀市文化会館	大宇陀拾生 89 番地	83-0977	○	○	○	Y RC 構造
	旧野依小学校 (ランチルーム)	大宇陀野依 1240 番地	—	○	○	○	Y RC 構造

	名称	所在地	電話番号	地震時	風水害 浸水	風水害 土砂災害	備考
菟田野	菟田野中学校	菟田野古市場 1220 番地	84-2057	○	○	○	
	菟田野小学校	菟田野古市場 672 番地	84-4700	○	○	○	
	宇陀市人権交流センター	菟田野古市場 1401 番地 1	84-9179 IP:88-9179	○	○	○	
	宇賀志消防会館	菟田野宇賀志 177 番地 1	—	○	○	○	
	子育て支援センターすくすく	菟田野松井 473 番地 1	84-9925	○	○	○	Y RC 構造
榛原	榛原中学校	榛原福地 761 番地	82-1175	○	○	○	R 対策工事済
	榛原東小学校	榛原赤瀬 190 番地	82-0121	○	○	○	
	榛原体育センター	榛原長峯 615 番地 1	82-4779	○	○	○	
	榛原小学校	榛原萩原 2145 番地	82-0105	○	○	○	Y RC 構造
	榛原総合センター	榛原萩原 2610 番地 1	82-3377	○	○	○	
	榛原西小学校	榛原下井足 1061 番地	82-0227	○	○	○	
	農林会館	榛原下井足 825 番地	82-6632	○	○	○	
	宇陀高等学校榛原学舎 榛生昇陽高等学校	榛原下井足 210 番地	82-0525	○	○	○	Y RC 構造
	伊那佐地区体育館	榛原石田 109 番地	—	○	○	○	Y RC 構造
	たかぎふるさと館	榛原高井 612 番地	82-8389	○	○	○	
室生	音楽の森ふれあい館	室生上笠間 444 番地 1	97-2215	○	○	○	Y 協議済
	室生人権交流センター・室生北児童館	室生無山 727 番地 2	0743-89-0030	×	○	○	Y RC 構造、地震時は使用しない
	室生小学校	室生大野 1912 番地	92-2029	○	U 1	○	浸水：運動場のみ
	室生中学校	室生大野 1962 番地	92-2033	○	○	○	
	室生福祉保健交流センターぬく森の郷	室生大野 3776 番地 1	92-5220	○	○	○	
	やまびこホール	室生向淵 3649 番地	92-3322	○	○	○	R 対策工事済
	旧室生東小学校	室生三本松 2138 番地	—	○	○	○	
	蕨集会所・室生東児童館	室生西谷 152 番地	IP:88-9176	×	○	○	地震時は使用しない
	多田地区公民館	室生多田 415 番地	0743-82-0213	○	○	○	
	西谷地区公民館	室生西谷 286 番地	92-2255	○	○	○	
	ふるさと元気村	室生下田口 1112 番地	93-4400	○	○	調整中	R RC 構造 対策工事予定
	あさぎりホール	室生 892 番地	93-2822	○	○	○	地 対策工事済

- ・指定緊急避難場所：災害が発生し、又は発生するおそれがある場合にその危険から逃れるための避難場所。
- ・指定避難所：災害の危険性があり避難した住民等を災害の危険性がなくなるまでに必要な間滞在させ、または災害により家に戻れなくなった住民等を一時的に滞在させるための施設。指定緊急避難場所とは相互に兼ねることができる。
- ・福祉避難所：指定避難所での避難生活が困難な災害時要援護者に対して、状況に応じて指定する要配慮者用避難施設。

3 情報収集・通信等に関する資料

3-1 宇陀市防災行政無線配備一覧

[移動系]

No.	免許番号		種別	識別番号	配置先	備考
1	近基第	718571号	基地局	ぼうさいおとわやま	音羽山基地局	
2	近基第	718572号	基地局	ぼうさいりゅうおうがぶち	竜王ヶ淵基地局	
3	近基第	10199749号	簡易中継局	ぼうさいうだ901	室生上笠間	
4	近基第	10199750号	簡易中継局	ぼうさいうだ902	室生上笠間	
5	近基第	10199751号	簡易中継局	ぼうさいうだ903	室生下田口	
6	近基第	10199752号	簡易中継局	ぼうさいうだ904	室生下田口	
7	近基第	10208409号	簡易中継局	ぼうさいうだ905	室生上笠間	
8	近基第	10208410号	簡易中継局	ぼうさいうだ906	室生上笠間	
9	近基第	10199590号	半固定	ぼうさいうだ111	大宇陀地域事務所	
10	近基第	10199591号	半固定	ぼうさいうだ112	菟田野地域事務所	
11	近基第	10199592号	半固定	ぼうさいうだ113	室生地域事務所	
12	近基第	10199593号	半固定	ぼうさいうだ114	宇陀市立病院	
13	近基第	10199594号	半固定	ぼうさいうだ115	水道局	
14	近基第	10199595号	半固定	ぼうさいうだ116	危機管理課	
15	近基第	10199596号	半固定	ぼうさいうだ117	総合体育館	
16	近基第	10199597号	半固定	ぼうさいうだ201	大宇陀体育館	
17	近基第	10199598号	半固定	ぼうさいうだ202	大宇陀小学校	
18	近基第	10199599号	半固定	ぼうさいうだ203	大宇陀中学校	
19	近基第	10199600号	半固定	ぼうさいうだ204	大宇陀人権交流センター	
20	近基第	10199601号	半固定	ぼうさいうだ205	旧守道小学校	
21	近基第	10199602号	半固定	ぼうさいうだ206	旧田原小学校	
22	近基第	10199603号	半固定	ぼうさいうだ207	大宇陀文化会館	
23	近基第	10199604号	半固定	ぼうさいうだ208	のより農村ふれあいの館	
24	近基第	10199605号	半固定	ぼうさいうだ301	菟田野中学校	
25	近基第	10199606号	半固定	ぼうさいうだ302	菟田野人権交流センター	
26	近基第	10199607号	半固定	ぼうさいうだ303	菟田野小学校	
27	近基第	10199608号	半固定	ぼうさいうだ304	宇賀志消防会館 菟田野農林センター	
28	近基第	10199609号	半固定	ぼうさいうだ305	子育て支援センター	
29	近基第	10199610号	半固定	ぼうさいうだ401	榛原中学校	
30	近基第	10199611号	半固定	ぼうさいうだ402	榛原東小学校	
31	近基第	10199612号	半固定	ぼうさいうだ403	大和富士ホール	
32	近基第	10199613号	半固定	ぼうさいうだ404	榛原体育センター	
33	近基第	10199614号	半固定	ぼうさいうだ405	榛原小学校	
34	近基第	10199615号	半固定	ぼうさいうだ406	榛原総合センター	

35	近基第	10199616号	半固定	ぼうさいうだ407	榛原西小学校	
36	近基第	10199617号	半固定	ぼうさいうだ408	旧伊那佐小学校	
37	近基第	10199618号	半固定	ぼうさいうだ409	たかぎふるさと館	
38	近基第	10199619号	半固定	ぼうさいうだ501	室生音楽の森	
39	近基第	10199620号	半固定	ぼうさいうだ502	室生人権交流センター	
40	近基第	10199621号	半固定	ぼうさいうだ503	室生中学校	
41	近基第	10199622号	半固定	ぼうさいうだ504	室生ぬく森の郷	
42	近基第	10199623号	半固定	ぼうさいうだ505	向渕やまびこホール	
43	近基第	10199624号	半固定	ぼうさいうだ506	室生東小学校	
44	近基第	10199625号	半固定	ぼうさいうだ507	蕨集会所	
45	近基第	10199626号	半固定	ぼうさいうだ508	室生ふるさと元気村	
46	近基第	10199627号	半固定	ぼうさいうだ509	室生あさぎりホール	
47	近基第	10199628号	半固定	ぼうさいうだ510	室生小学校	
48	近基第	10199629号	車載	ぼうさいうだ631	市役所建設課 1	
49	近基第	10199630号	車載	ぼうさいうだ632	市役所建設課 2	
50	近基第	10199631号	車載	ぼうさいうだ633	市役所農林課	
51	近基第	10199632号	車載	ぼうさいうだ634	大宇陀地域事務所	
52	近基第	10199633号	車載	ぼうさいうだ635	菟田野地域事務所	
53	近基第	10199634号	車載	ぼうさいうだ636	室生地域事務所	
54	近基第	10199635号	車載	ぼうさいうだ637	水道局	
55	近基第	10199636号	車載	ぼうさいうだ638	教育委員会	
56	近基第	10199637号	車載	ぼうさいうだ639	市役所公用車 1	
57	近基第	10199638号	車載	ぼうさいうだ640	市役所公用車 2	
58	近基第	10199639号	車載	ぼうさいうだ641	市役所公用車 3	
59	近基第	10199640号	車載	ぼうさいうだ642	市役所公用車 4	
60	近基第	10199641号	車載	ぼうさいうだ831	本部指揮車	
61	近基第	10199642号	車載	ぼうさいうだ832	本部軽輸送車	
62	近基第	10199643号	車携帯	ぼうさいうだ833	大宇陀指揮車	
63	近基第	10199644号	車携帯	ぼうさいうだ834	菟田野指揮車	
64	近基第	10199645号	車携帯	ぼうさいうだ835	室生指揮車	
65	近基第	10199646号	車携帯	ぼうさいうだ841	大宇陀第 1 分団第 1 部	
66	近基第	10199647号	車携帯	ぼうさいうだ842	危機管理課	
67	近基第	10199648号	車携帯	ぼうさいうだ843	大宇陀第 1 分団第 2 部	
68	近基第	10199649号	車携帯	ぼうさいうだ844	大宇陀第 1 分団第 3 部	
69	近基第	10199650号	車携帯	ぼうさいうだ845	大宇陀第 2 分団第 1 部	
70	近基第	10199651号	車携帯	ぼうさいうだ846	大宇陀第 2 分団第 2 部	
71	近基第	10199652号	車携帯	ぼうさいうだ847	大宇陀第 2 分団第 3 部	
72	近基第	10199653号	車携帯	ぼうさいうだ848	大宇陀第 2 分団第 4 部	
73	近基第	10199654号	車携帯	ぼうさいうだ849	大宇陀第 2 分団第 5 部	
74	近基第	10199655号	車携帯	ぼうさいうだ850	大宇陀第 2 分団第 6 部	

75	近基第	10199656号	車携帯	ぼうさいうだ851	大宇陀第3分団第1部	
76	近基第	10199657号	車携帯	ぼうさいうだ852	大宇陀第3分団第1部	
77	近基第	10199658号	車携帯	ぼうさいうだ853	大宇陀第3分団第1部	
78	近基第	10199659号	車携帯	ぼうさいうだ854	大宇陀第3分団第2部	
79	近基第	10199660号	車携帯	ぼうさいうだ855	危機管理課	
80	近基第	10199661号	車携帯	ぼうさいうだ856	大宇陀第3分団第3部	
81	近基第	10199662号	車携帯	ぼうさいうだ857	大宇陀第4分団第1部	
82	近基第	10199663号	車携帯	ぼうさいうだ858	大宇陀第4分団第2部	
83	近基第	10199664号	車携帯	ぼうさいうだ859	菟田野第1分団第1部	
84	近基第	10199665号	車携帯	ぼうさいうだ860	菟田野第1分団第2部	
85	近基第	10199666号	車携帯	ぼうさいうだ861	菟田野第2分団第1部	
86	近基第	10199667号	車携帯	ぼうさいうだ862	菟田野第2分団第2部	
87	近基第	10199668号	車携帯	ぼうさいうだ863	菟田野第3分団第1部	
88	近基第	10199669号	車携帯	ぼうさいうだ864	菟田野第3分団第2部	
89	近基第	10199670号	車携帯	ぼうさいうだ865	菟田野第3分団第3部	
90	近基第	10199671号	車携帯	ぼうさいうだ866	菟田野第4分団第1部	
91	近基第	10199672号	車携帯	ぼうさいうだ867	菟田野第4分団第2部	
92	近基第	10199673号	車携帯	ぼうさいうだ868	榛原第1分団第1部	
93	近基第	10199674号	車携帯	ぼうさいうだ869	榛原第1分団第2部	
94	近基第	10199675号	車携帯	ぼうさいうだ870	榛原第1分団第2部	
95	近基第	10199676号	車携帯	ぼうさいうだ871	榛原第1分団第1部	
96	近基第	10199677号	車携帯	ぼうさいうだ872	榛原第2分団第1部	
97	近基第	10199678号	車携帯	ぼうさいうだ873	榛原第2分団第2部	
98	近基第	10199679号	車携帯	ぼうさいうだ874	榛原第2分団第1部	
99	近基第	10199680号	車携帯	ぼうさいうだ875	榛原第2分団第2部	
100	近基第	10199681号	車携帯	ぼうさいうだ876	榛原第3分団第1部	
101	近基第	10199682号	車携帯	ぼうさいうだ877	榛原第3分団第1部	
102	近基第	10199683号	車携帯	ぼうさいうだ878	榛原第3分団第2部	
103	近基第	10199684号	車携帯	ぼうさいうだ879	榛原第3分団第2部	
104	近基第	10199685号	車携帯	ぼうさいうだ880	榛原第4分団第1部	
105	近基第	10199686号	車携帯	ぼうさいうだ881	榛原第4分団第1部	
106	近基第	10199687号	車携帯	ぼうさいうだ882	榛原第4分団第1部	
107	近基第	10199688号	車携帯	ぼうさいうだ883	室生第1分団第1部	
108	近基第	10199689号	車携帯	ぼうさいうだ884	室生第1分団第1部	
109	近基第	10199690号	車携帯	ぼうさいうだ885	室生第1分団第2部	
110	近基第	10199691号	車携帯	ぼうさいうだ886	室生第1分団第1部	
111	近基第	10199692号	車携帯	ぼうさいうだ887	室生第2分団第2部	
112	近基第	10199693号	車携帯	ぼうさいうだ888	室生第2分団第2部	
113	近基第	10199694号	車携帯	ぼうさいうだ889	室生第2分団第3部	
114	近基第	10199695号	車携帯	ぼうさいうだ890	室生第2分団第4部	

115	近基第	10199696号	車携帯	ぼうさいうだ891	室生第2分団第5部	
116	近基第	10199697号	車携帯	ぼうさいうだ892	室生第3分団第1部	
117	近基第	10199698号	車携帯	ぼうさいうだ893	室生第3分団第1部	
118	近基第	10199699号	車携帯	ぼうさいうだ894	室生第3分団第2部	
119	近基第	10199700号	車携帯	ぼうさいうだ895	室生第3分団第2部	
120	近基第	10199701号	車携帯	ぼうさいうだ896	室生第4分団第1部	
121	近基第	10199702号	車携帯	ぼうさいうだ897	室生第4分団第2部	
122	近基第	10199703号	車携帯	ぼうさいうだ898	室生第4分団第3部	
123	近基第	10199704号	携帯	ぼうさいうだ601	危機管理課1	
124	近基第	10199705号	携帯	ぼうさいうだ602	危機管理課2	
125	近基第	10199706号	携帯	ぼうさいうだ603	危機管理課3	
126	近基第	10199707号	携帯	ぼうさいうだ604	危機管理課4	
127	近基第	10199708号	携帯	ぼうさいうだ605	危機管理課5	
128	近基第	10199709号	携帯	ぼうさいうだ606	危機管理課6	
129	近基第	10199710号	携帯	ぼうさいうだ607	危機管理課7	
130	近基第	10199711号	携帯	ぼうさいうだ608	総務課1	
131	近基第	10199712号	携帯	ぼうさいうだ609	総務課2	
132	近基第	10199713号	携帯	ぼうさいうだ610	建設課1	
133	近基第	10199714号	携帯	ぼうさいうだ611	建設課2	
134	近基第	10199715号	携帯	ぼうさいうだ612	農林課1	
135	近基第	10199716号	携帯	ぼうさいうだ613	農林課2	
136	近基第	10199717号	携帯	ぼうさいうだ614	管財課1	
137	近基第	10199718号	携帯	ぼうさいうだ615	管財課2	
138	近基第	10199719号	携帯	ぼうさいうだ616	教育委員会事務局	
139	近基第	10199720号	携帯	ぼうさいうだ617	水道局1	
140	近基第	10199721号	携帯	ぼうさいうだ618	水道局2	
141	近基第	10199722号	携帯	ぼうさいうだ619	大宇陀地域事務所1	
142	近基第	10199723号	携帯	ぼうさいうだ620	大宇陀地域事務所2	
143	近基第	10199724号	携帯	ぼうさいうだ621	菟田野地域事務所1	
144	近基第	10199725号	携帯	ぼうさいうだ622	菟田野地域事務所2	
145	近基第	10199726号	携帯	ぼうさいうだ623	室生地域事務所1	
146	近基第	10199727号	携帯	ぼうさいうだ624	室生地域事務所2	
147	近基第	10199728号	携帯	ぼうさいうだ801	消防団長	
148	近基第	10199729号	携帯	ぼうさいうだ802	大宇陀副団長	
149	近基第	10199730号	携帯	ぼうさいうだ803	菟田野副団長	
150	近基第	10199731号	携帯	ぼうさいうだ804	榛原副団長	
151	近基第	10199732号	携帯	ぼうさいうだ805	室生副団長	
152	近基第	10199733号	携帯	ぼうさいうだ811	大宇陀第1分団長	
153	近基第	10199734号	携帯	ぼうさいうだ812	大宇陀第2分団長	
154	近基第	10199735号	携帯	ぼうさいうだ813	大宇陀第3分団長	

155	近基第	10199736号	携帯	ぼうさいうだ814	大宇陀第4分団長	
156	近基第	10199737号	携帯	ぼうさいうだ815	菟田野第1分団長	
157	近基第	10199738号	携帯	ぼうさいうだ816	菟田野第2分団長	
158	近基第	10199739号	携帯	ぼうさいうだ817	菟田野第3分団長	
159	近基第	10199740号	携帯	ぼうさいうだ818	菟田野第4分団長	
160	近基第	10199741号	携帯	ぼうさいうだ819	榛原第1分団長	
161	近基第	10199742号	携帯	ぼうさいうだ820	榛原第2分団長	
162	近基第	10199743号	携帯	ぼうさいうだ821	榛原第3分団長	
163	近基第	10199744号	携帯	ぼうさいうだ822	榛原第4分団長	
164	近基第	10199745号	携帯	ぼうさいうだ823	室生第1分団長	
165	近基第	10199746号	携帯	ぼうさいうだ824	室生第2分団長	
166	近基第	10199747号	携帯	ぼうさいうだ825	室生第3分団長	
167	近基第	10199748号	携帯	ぼうさいうだ826	室生第4分団長	

2-3 【資料編 P29】 奈良県の防災施設の進捗の反映

- 県広域防災拠点として、応援部隊の集結・進出、救助活動等の機能を有する新たな施設が指定され、当市においては、令和5年2月3日付で「宇陀市総合体育館」を奈良県と災害時における広域防災拠点指定施設に関する協定を締結しており、市地域防災計画に県の防災施設の進捗の反映を行う。

現行	県営競輪場（県）、第二浄化センター（県） 消防学校（県）、吉野川浄化センター（県）
追加	<u>大規模広域防災拠点（県）※、</u> <u>奈良市都祁生涯スポーツセンター（奈良市）、宇陀市総合体育館（宇陀市）、昂の郷（十津川村）、下北山スポーツ公園（下北山村）</u>

※大規模広域防災拠点の活用

- ・現況や整備途中においても、災害時には舞台の集結やベースキャンプ地として活用される。
- ・情報収集、医療活動、応援部隊や支援物資の受入など大規模広域防災拠点が有する機能について、整備の段階に応じて向上される。

【資料編内容】

2 市の災害配備体制に関する資料

2-7 奈良県広域防災拠点

名称	所在地
県営競輪場	奈良市秋篠町 98 番地
第二浄化センター	北葛城郡広陵町萱野 533 番地
消防学校	宇陀市榛原下井足 17 番地 2
吉野川浄化センター	五條市二見 5 丁目 1314 番地
<u>大規模広域防災拠点</u>	二
<u>奈良市都祁生涯スポーツセンター</u>	<u>奈良市都祁馬場町 846 番地 5</u>
<u>宇陀市総合体育館</u>	<u>宇陀市榛原萩原 1057 番地</u>
<u>昂の郷</u>	<u>吉野郡十津川村平谷 909 番地 4</u>
<u>下北山スポーツ公園</u>	<u>吉野郡下北山村大字上池原 1026 番地</u>

2-4 【資料編 P48】 市保有車両一覧の修正

○公用車の更新、所管替えに伴い車両一覧を修正する。

【資料編内容】

4 物資等に関する資料

4-6 市保有車両一覧

車番	車名	管理担当課	備考
奈良 331 や 2016	トヨタ プリウス	議会事務局	
奈良 300 も 3056	トヨタ プリウス	秘書広報情報課	
奈良 500 ら 9904	トヨタ アリオン	秘書広報情報課	
<u>奈良 301 な 5975</u>	<u>日産リーフ</u>	<u>秘書広報情報課</u>	<u>追加</u>
奈良 480 せ 5360	ダイハツ ハイゼットカーゴ	自主放送スタジオ	
奈良 300 む 6707	トヨタ プリウス	<u>危機管理課</u>	
<u>奈良 480 く 1198</u>	<u>ダイハツ ハイゼット</u>	<u>総務課</u>	<u>追加</u>
奈良 11 せ 8251	トヨタ トヨエース	<u>総務課</u>	
奈良 11 せ 8160	三菱 キャンター	<u>総務課</u>	
奈良 230 す 2001	イズブ ガーラ	<u>総務課</u>	
奈良 300 と 9419	トヨタ エスティマ 4WD	<u>総務課</u>	
奈良 400 す 3961	トヨタ ライトエース	<u>総務課</u>	
奈良 400 せ 3252	トヨタ プロボックス	<u>総務課</u>	<u>廃車</u>
奈良 400 た 6301	ニッサン ADバン	<u>総務課</u>	
奈良 40 ら 983	ダイハツ ハイゼット	<u>総務課</u>	
奈良 480 か 4202	三菱 ミニキャブ	<u>総務課</u>	
奈良 480 か 5325	三菱 サンバートラック	<u>総務課</u>	<u>廃車</u>
奈良 480 か 5326	三菱サンバートラック (オートマ)	<u>総務課</u>	
奈良 500 に 932	トヨタ ノア	<u>総務課</u>	
奈良 480 き 2343	スバル サンバーディアス	<u>総務課</u>	
奈良 480 き 8504	三菱 ミニキャブ	<u>総務課</u>	
奈良 480 き 8505	三菱 ミニキャブ	<u>総務課</u>	
奈良 480 け 9273	スズキ エブリイ	<u>総務課</u>	
奈良 500 ゆ 3058	トヨタ カローラ	<u>総務課</u>	
奈良 501 て 6618	ニッサン ウイングロード	<u>総務課</u>	
奈良 580 ほ 5413	三菱 eKワゴン	<u>総務課</u>	
奈良 880 さ 5569	イズブ エルフ	<u>総務課</u>	
<u>奈良 301 な 5974</u>	<u>日産リーフ</u>	<u>総務課</u>	<u>追加</u>
<u>奈良 581 そ 572</u>	<u>スズキ ワゴンR</u>	<u>総務課</u>	<u>追加</u>

奈良 480 す 4053	スズキ キャリー	大宇陀地域市民課	
奈良 480 か 4201	三菱 ミニキャブ	大宇陀地域市民課	
奈良 580 う 7075	ダイハツ ムーブ	大宇陀地域市民課	
<u>奈良 480 そ 4321</u>	<u>ダイハツ ハイゼットトラック</u>	<u>菟田野地域市民課</u>	<u>追加</u>
奈良 480 か 5327	三菱 サンバートラック	菟田野地域市民課	
奈良 40 め 6989	スズキ キャリー	菟田野地域市民課	<u>廃車</u> <u>3年度末まで山上公園へ貸出</u>
奈良 45 す 9784	ニッサン アトラス	菟田野地域市民課	
奈良 480 か 4204	三菱 ミニキャブ	菟田野地域市民課	<u>廃車</u>
奈良 480 か 4205	三菱 ミニキャブ	菟田野地域市民課	
<u>奈良 581 す 9576</u>	<u>ダイハツ ムーブ</u>	<u>室生地域市民課</u>	<u>追加</u>
奈良 400 す 8886	トヨタ プロボックス	室生地域市民課	<u>廃車</u>
奈良 40 ら 964	スズキ キャリー	室生地域市民課	
奈良 480 か 4206	三菱 ミニキャブ	室生地域市民課	
奈良 500 む 6433	トヨタ プロボックス	室生地域市民課	12月廃車予定
奈良 501 ま 9217	トヨタ ノア	<u>政策推進課</u>	コミュニティバス
奈良 300 さ 1700	トヨタ ハイエスコミューター	<u>政策推進課</u>	コミュニティバス
奈良 501 ん 7196	トヨタ ノア	<u>政策推進課</u>	
奈良 200 さ 1840	トヨタ ハイエス	<u>政策推進課</u>	あきののゆ
奈良 300 す 8581	トヨタ ハイエス	<u>政策推進課</u>	<u>廃車</u>
奈良 580 う 3387	ダイハツ ムーブ	税務課	
奈良 501 の 1793	トヨタ パッソ	<u>税務課</u>	
奈良 480 す 2251	スズキ エブリー	<u>税務課</u>	
<u>奈良 480 そ 4533</u>	<u>ダイハツ ハイゼットカーゴスペシャル</u>	<u>宇陀市人権交流センター</u>	<u>追加</u>
奈良 400 す 8885	トヨタ プロボックス	宇陀市人権交流センター	
奈良 40 め 4937	ダイハツ ハイゼット	宇陀市人権交流センター	<u>廃車</u>
奈良 480 す 382	ダイハツハイゼットカーゴ	大宇陀人権交流センター	
<u>奈良 480 そ 8943</u>	<u>スズキ キャリー</u>	<u>宇陀クリーンセンター</u>	<u>追加</u>
	タイヤショベル	宇陀クリーンセンター	
奈良 45 と 1420	トヨタ ライトエース	宇陀クリーンセンター	<u>廃車</u>
<u>奈良 0 も 51</u>	<u>タイヤショベル</u>	<u>環境対策課</u>	<u>追加</u>
奈良 480 せ 3458	ダイハツ ハイゼットカーゴ	環境対策課	
奈良 40 よ 6661	スズキ キャリー	<u>環境対策課</u>	<u>廃車</u>
奈良 480 き 5841	三菱 ミニキャブ ダンプ	環境対策課	

奈良 480 せ 7802	ダイハツ ハイゼットトラック	環境対策課	
奈良 800 す 5417	イスズ エルフ	護美センター	
奈良 800 す 751	イスズ エルフ	護美センター	
	タイヤショベル	護美センター	
<u>奈良 480 そ 9839</u>	<u>ダイハツハイゼットカーゴ (日赤車)</u>	<u>健康増進課</u>	<u>追加</u>
奈良 50 は 70	スズキ アルト	東里診療所	
奈良 50 ゆ 1565	スズキ アルト	東里診療所	
奈良 480 せ 5367	ダイハツ ハイゼットカーゴ	室生福祉保健交流センター	
奈良 400 ち 9399	トヨタ プロボックス	室生福祉保健交流センター	
奈良 200 き 1013	ニッサン シベリアン	室生福祉保健交流センター	<u>宇陀高校へ 譲渡</u>
奈良 200 は 69	三菱 ローザ	室生福祉保健交流センター	<u>廃車</u>
奈良 50 の 2473	スズキ ワゴンR	室生福祉保健交流センター	
奈良 50 の 2474	スズキ ワゴンR	室生福祉保健交流センター	
奈良 580 つ 9006	スバル ステラ	室生福祉保健交流センター	
奈良 580 と 3740	スズキ ワゴンR	室生福祉保健交流センター	
奈良 581 い 1080	スズキ ワゴンR	厚生保護課	
奈良 580 た 1224	スバル ステラ	厚生保護課	
奈良 580 の 235	スズキ アルト	こども未来課	
奈良 41 い 256	ダイハツ ハイゼット	子育て支援センター	
<u>奈良 480 く 2143</u>	<u>スズキ エブリーバン</u>	<u>大宇陀こども園</u>	<u>追加</u>
奈良 50 す 9455	スズキ ワゴンR	大宇陀こども園	<u>廃車</u>
奈良 580 た 1227	スバル ステラ	菟田野こども園	
奈良 40 ゆ 2953	ダイハツ ハイゼット	榛原北保育園	
奈良 50 ぬ 3971	ダイハツ ミラ	室生こども園	
<u>奈良 581 す 9577</u>	<u>ダイハツ ミライースL 4WD</u>	<u>介護福祉課</u>	<u>追加</u>
奈良 580 き 5699	ダイハツ エッセ	介護福祉課	
奈良 580 き 5701	ダイハツ エッセ	介護福祉課	<u>廃車</u>
奈良 580 た 1225	スバル ステラ	介護福祉課	<u>廃車</u>
<u>奈良 581 そ 1989</u>	<u>スズキ ワゴンR</u>	<u>医療介護あんしんセンター</u>	<u>追加</u>
奈良 581 き 1981	ダイハツ ムーブ	医療介護あんしんセンター	
奈良 581 あ 7817	ダイハツ ムーブ	医療介護あんしんセンター	
奈良 581 あ 7818	ダイハツ ムーブ	医療介護あんしんセンター	
奈良 480 い 7165	ホンダ アクティ	医療介護あんしんセンター	
奈良 580 う 7297	ダイハツ ムーブ	医療介護あんしんセンター	
奈良 580 き 5700	ダイハツ エッセ	医療介護あんしんセンター	
奈良 580 け 9727	スズキ R2ワゴン	医療介護あんしんセンター	

奈良 580 さ 8881	三菱 e Kワゴン	医療介護あんしんセンター	
奈良 580 ほ 5414	三菱 e Kワゴン	医療介護あんしんセンター	
<u>奈良 400 つ 4887</u>	<u>いすゞ エルフ</u>	<u>農林課</u>	<u>追加</u>
<u>奈良 480 た 231</u>	<u>スズキ エブリイ</u>	<u>農林課</u>	<u>追加</u>
<u>奈良 480 そ 759</u>	<u>スズキ エブリイバン</u>	<u>農林課</u>	<u>追加</u>
<u>奈良 400 わ 2235</u>	<u>いすゞエルフ—ダンプ</u>	<u>農林課</u>	<u>追加</u> <u>リース返却</u>
奈良 581 き 8841	スズキ ジムニー	農林課	
奈良 480 こ 8443	ダイハツ ハイゼットダンプ	農林課	
奈良 480 す 2751	スズキ エブリイ	農林課	
<u>奈良 480 か 1700</u>	<u>スズキ—エブリイ</u>	<u>農林課</u>	<u>廃車</u>
奈良 480 く 2841	スズキ エブリイ	農林課	
奈良 480 く 6831	スズキ エブリイ	農林課	
<u>奈良 480 そ 4418</u>	<u>ダイハツ ハイゼットカーゴデラックス</u>	<u>観光課</u>	<u>追加</u>
奈良 480 す 4744	ダイハツ ハイゼットカーゴ	観光課	
奈良 480 く 2843	スズキ エブリイ	観光課	
<u>奈良 480 そ 330</u>	<u>スズキ キャリー</u>	<u>商工産業課</u>	<u>—</u>
<u>奈良 480 そ 4258</u>	<u>ダイハツ ハイゼットカーゴデラックス</u>	<u>商工産業課</u>	<u>追加</u>
<u>奈良 40 や 9</u>	<u>ホンダ—アタティ</u>	<u>商工産業課</u>	<u>廃車</u>
奈良 480 す 3850	ダイハツ ハイゼットカーゴ	商工産業課	
奈良 480 こ 8570	スズキ エブリイ	商工産業課（菟田野産業 振興センター）	
<u>奈良 480 や 4485</u>	<u>スズキ—エブリイ</u>	<u>観光課</u>	<u>廃車</u> <u>追加</u>
<u>奈良 301 と 8262</u>	<u>トヨタ ノア</u>	<u>美榛苑</u>	<u>追加</u>
奈良 200 さ 1583	ハイエースコンピューター	美榛苑	
奈良 200 さ 1692	日野キャブオーバー	美榛苑	
奈良 200 さ 1693	日野キャブオーバー	美榛苑	
奈良 200 さ 1429	トヨタ コースター	美榛苑	
<u>奈良 480 そ 4238</u>	<u>ダイハツ ハイゼット</u>	<u>建設課</u>	<u>追加</u>
<u>奈良 480 そ 4766</u>	<u>ダイハツ ハイゼットカーゴ</u>	<u>建設課</u>	<u>追加</u>
<u>奈良 480 そ 6200</u>	<u>スズキ スーパーキャリー</u>	<u>建設課</u>	<u>追加</u>
<u>奈良 45 す 3497</u>	<u>いすゞ エルフ</u>	<u>建設課</u>	<u>廃車</u>
奈良 480 さ 1117	ダイハツ ハイゼット	建設課	
奈良 480 さ 1159	スズキ エブリイ	建設課	
奈良 400 ち 4615	トヨタ ハイエースバン	建設課	
奈良 800 す 5359	いすゞ エルフ	建設課	

奈良 480 せ 4890	ダイハツ ハイゼットトラック	建設課	
<u>奈良 480 く 2143</u>	<u>スズキ エブリィ</u>	<u>大宇陀こども園</u> <u>建設課</u>	<u>所管課異動</u>
	ミニホイールローダ	建設課	
奈良 480 こ 7577	ダイハツ ハイゼット	公営住宅課	
奈良 501 ひ 896	ニッサン マーチ	公営住宅課	
<u>奈良 480 そ 5628</u>	<u>ダイハツ ハイゼットカーゴ</u>	<u>まちづくり推進課</u>	<u>追加</u>
奈良 580 ふ 716	ホンダ NBOX	まちづくり推進課	
奈良 480 せ 9336	ダイハツ ハイゼットカーゴ	まちづくり推進課	
奈良 480 う 5970	スズキ エブリィ	地籍調査課	廃車
<u>奈良 480 け 5519</u>	<u>ダイハツ ハイゼット</u>	<u>公園課 (山上公園)</u>	<u>追加</u>
<u>奈良 480 そ 3892</u>	<u>ダイハツ ハイゼットトラック</u>	<u>公園課 (子供の森公園)</u>	<u>追加</u>
<u>奈良 480 そ 3978</u>	<u>ダイハツ ハイゼットトラック</u>	<u>公園課</u>	<u>追加</u>
奈良 41 い 2293	ダイハツ ハイゼット	公園課	
奈良 480 せ 3532	ダイハツ ハイゼットトラック	公園課	
奈良 40 る 774	ダイハツ ハイゼット	公園課(子供のもり)	廃車
奈良 50 は 7911	ダイハツ ムーブ	公園課 (子供の森)	
<u>奈良 581 さ 2617</u>	<u>スズキ アルトL 4WD</u>	<u>市立病院</u>	<u>追加</u>
奈良 480 こ 270	ダイハツ ハイゼット	市立病院	
奈良 500 ま 864	スズキ ワゴンR	市立病院	
奈良 581 け 2501	ダイハツ ミライース	市立病院	
奈良 501 ほ 8362	トヨタ ノア	市立病院	
奈良 483 あ 5627	ダイハツ ハイゼット	下水道課	
奈良 480 さ 5027	ダイハツ ハイゼット	下水道課	
<u>奈良 501 み 9808</u>	<u>ダイハツ トール</u>	<u>水道局</u>	<u>追加</u>
<u>奈良 408 そ 2827</u>	<u>ダイハツ ハイゼットカーゴ</u>	<u>水道局</u>	<u>追加</u>
<u>奈良 408 そ 2828</u>	<u>ダイハツ ハイゼットカーゴ</u>	<u>水道局</u>	<u>追加</u>
奈良 430 さ 2185	イズズ エルフ	水道局	
奈良 830 す 1132	三菱 キャンター	水道局	
奈良 11 そ 6183	イズズ エルフ	水道局	
奈良 480 い 3716	ダイハツ ハイゼット	水道局	
奈良 480 い 3717	ダイハツ ハイゼット	水道局	
奈良 480 き 4755	ダイハツ ダンプ	水道局	
<u>奈良 480 く 1198</u>	<u>ダイハツ ハイゼット</u>	<u>水道局</u>	<u>所管課異動</u>
奈良 480 け 551	スズキ エブリィ	水道局	
奈良 480 せ 5500	ダイハツ ハイゼットトラック	水道局	

奈良 580 せ 4238	三菱 タウンボックス	水道局	
奈良 480 せ 7838	スズキエブリイ	水道局	
奈良 200 さ 1872	日野 リエッセ	教育総務課	スクールバス
奈良 200 さ 1873	日野 リエッセ	教育総務課	スクールバス
奈良 200 さ 1895	日野 リエッセ	教育総務課	スクールバス
奈良 200 さ 1582	日野 リエッセ	教育総務課	スクールバス
奈良 200 さ 1808	日野 リエッセ	教育総務課	スクールバス
奈良 200 さ 1809	日野 リエッセ	教育総務課	スクールバス
奈良 200 さ 1034	三菱 ローザ	教育総務課	スクールバス
奈良 200 さ 1106	日野 リエッセ	教育総務課	スクールバス
奈良 200 さ 1188	日野 リエッセ	教育総務課	スクールバス
奈良 200 さ 1189	日野 リエッセ	教育総務課	スクールバス
奈良 200 さ 1500	日野	教育総務課	スクールバス
奈良 200 さ 1501	日野	教育総務課	スクールバス
奈良 200 さ 363	トヨタ コースター	教育総務課	スクールバス
奈良 200 さ 364	トヨタ ハイエース	教育総務課	スクールバス
奈良 200 さ 365	トヨタ ハイエース	教育総務課	スクールバス
奈良 200 さ 833	日野 リエッセ	教育総務課	スクールバス
奈良 200 さ 910	日野 リエッセ	教育総務課	スクールバス
奈良 200 さ 914	日野 リエッセ	教育総務課	スクールバス
奈良 200 さ 915	日野 リエッセ	教育総務課	スクールバス
奈良 200 は 106	三菱 ローザ	教育総務課	スクールバス
奈良 200 は 128	三菱 エアロ	教育総務課	スクールバス
奈良 200 は 129	三菱 エアロ	教育総務課	スクールバス
奈良 200 は 273	日野 メルファァ	教育総務課	スクールバス
奈良 200 は 274	日野 メルファァ	教育総務課	スクールバス
奈良 200 は 275	ニッサン シビリアン	教育総務課	スクールバス
奈良 200 は 276	ニッサン シビリアン	教育総務課	スクールバス
奈良 22 す 1495	日野 リエッセ	教育総務課	スクールバス
奈良 500 せ 9830	ニッサン キャラバン	教育総務課	スクールバス
奈良 300 ち 7140	トヨタ ハイエース	教育総務課	スクールバス
<u>奈良 301 せ 4703</u>	<u>トヨタ ハイエース</u>	<u>教育総務課</u>	<u>追加</u>
<u>奈良 581 そ 571</u>	<u>スズキ ワゴンR</u>	<u>教育総務課</u>	<u>追加</u>
奈良 400 ち 2599	トヨタ ダイナ	教育総務課	体育館
奈良 500 ま 9037	ニッサン セレナ	教育総務課	
奈良 501 に 8922	トヨタ カローラフィールダー	教育総務課	
奈良 580 た 1226	スバル ステラ	教育総務課	

奈良 301 せ 4703	トヨタ ハイエース	教育総務課	
奈良 100 さ 5462	イズズ エルフ	学校給食センター	配送車
奈良 100 す 2132	イズズ エルフ	学校給食センター	配送車
奈良 11 そ 9772	イズズ エルフ	学校給食センター	配送車
奈良 480 さ 3775	スズキ キャリー	学校給食センター	
奈良 480 か 4203	三菱 ミニキャブ	学校給食センター	
奈良 100 せ 1692	イズズエルフ	学校給食センター	
<u>奈良 581 す 2286</u>	<u>ダイハツ ミライース</u>	<u>中央図書館</u>	<u>追加</u>
奈良 40 ら 8084	ダイハツ ハイゼット	<u>中央図書館</u>	
奈良 480 き 2807	ダイハツ ハイゼットダンプ	総合体育館	
奈良 480 き 4720	三菱 ミニキャブ	総合体育館	
奈良 500 そ 9281	トヨタ ヴィッツ	文化会館	
<u>奈良 480 え 5327</u>	<u>ダイハツ ハイゼットカーゴ</u>	<u>中央公民館</u>	<u>追加</u>
奈良 480 さ 8064	ダイハツ ハイゼットカーゴ	中央公民館	
奈良 480 こ 4600	ダイハツ ハイゼットカーゴ	文化財課	
奈良 580 う 6065	スズキ ワゴンR	文化財課	
奈良 501 つ 1606	ホンダ フリード	さんとびあ榛原	
奈良 800 す 2280	ニッサン キャラバン	さんとびあ榛原	
奈良 800 す 2960	ニッサン キャラバン	さんとびあ榛原	
奈良 501 ふ 4674	トヨタカローラフィールダー	保険年金課	

2-5 【資料編 P55】 医療施設一覧の修正

〇市内で令和5年3月に廃院となった医療機関があったため主要医療施設一覧を修正する。

【資料編内容】

5 防災関係機関・団体等に関する資料 5-1 主要医療施設一覧

医療機関名	所在地	電話番号
久保医院	大宇陀拾生1858番地	83-0028
グランソール奈良	菟田野松井8番地	84-9333
辻村病院	菟田野松井7番地1	84-2133
加藤クリニック	榛原長峯200番地2	82-8880
釜本眼科医院	榛原高萩台79番地1	82-7778
熊田内科クリニック	榛原天満台東1丁目10番13号	85-3550
城井内科医院	榛原下井足12番地1	96-9680
たかしま耳鼻咽喉科	榛原萩原2843番地26	82-8711
谷口内科医院	榛原あかね台2丁目19番5号	82-5888
トリミ眼科	榛原萩原2552番地	82-9876
萩乃里診療所	榛原萩乃里5番地1	82-5367
山本診療所	榛原ひのき坂2丁目1番地9	82-6707
吉井整形外科医院	榛原福地374番地1	82-2888
宇陀市立病院	榛原萩原815番地	82-0381
さんとびあ榛原	榛原萩原801番地1	85-2525
西澤医院	室生三本松1610番地	92-2003
福井療院	室生大野2253番地	92-2006
宇陀市国民健康保険直営 東里診療所	室生上笠間2982番地1	92-3741
宇陀市国民健康保険直営 田口診療所	室生田口元上田口2054番地	93-2101
医療機関名(歯科)	所在地	電話番号
小西歯科医院	大宇陀拾生716番地	83-2140
かしわぎ歯科医院	大宇陀西山412番地4	83-0018
おきなか歯科	菟田野松井164番地1	84-9181
杉年歯科医院	榛原萩原156番地8	82-3456
榛見が丘歯科クリニック	榛原榛見が丘1丁目5番地16	82-8275
藤井歯科矯正歯科	榛原萩原818番地1	82-0002
藤本歯科医院	榛原榛見が丘1丁目12番地10	82-0373
松田歯科医院	榛原萩原2439番地2	82-0395
松塚歯科医院	榛原ひのき坂3丁目6番地13	82-8841
水谷歯科医院	榛原萩原163番地1	82-6814
北山歯科診療所	室生大野2272番地2	92-3185

廃院

2-6 【資料編 P61】 消防団員の入退団に伴う変更

○消防団員の入退団に伴い団員数を変更する。

【資料編内容】

5 防災関係機関・団体等に関する資料

5-5 消防団

②宇陀市消防団団員数

役職	人数
団長	1
副団長	4
分団長	16
副分団長	31 29
部長	31
班長	155 157
団員	560 632
合計	798 870

(令和6年3月現在)

2-7 【資料編 P63】 公共的団体の名称変更

○奈良県農業協同組合の組織改正に伴い支店名を修正する。

【資料編内容】

5 防災関係機関・団体等に関する資料

5-6 防災関係機関連絡窓口

8 公共的団体

名 称	所 在 地	電話番号
奈良県農業協同組合 大宇陀支店	宇陀市大宇陀西山1029番地1	0745-83-0135
奈良県農業協同組合 <u>菟田野出張所</u> <u>菟田野支店</u>	宇陀市菟田野古市場36番地2	0745-84-2047
奈良県農業協同組合 榛原支店	宇陀市榛原篠楽100番地	0745-82-2172
奈良県農業協同組合 <u>室生主張所</u> <u>室生支店</u>	宇陀市室生大野1907番地3	0745-92-2021
宇陀市森林組合	宇陀市榛原檜牧1026番地	0745-82-1409
室生村森林組合	宇陀市室生大野2439番地	0745-92-2070
宇陀商工会	宇陀市榛原萩原160番地1	0745-82-2211
宇陀地区医師会	宇陀市榛原萩原815番地	0745-96-9920
宇陀市社会福祉協議会	宇陀市菟田野松井502 486番地1	0745-84-4116

2-8 【資料編 P66】 消防団車両の異動等に伴う変更

○消防団の車両の更新、廃車、保管場所移動に伴い車両台数及び車両一覧を変更する。

【資料編内容】

6 消防等に関する資料

6-3 宇陀市消防団所有車両

内訳		ポンプ自動車	小型動力ポンプ 付 積載車	救助資機材 搭載車	計
大宇陀	第1分団	1	2		3
	第2分団		4 6		4 6
	第3分団		3 4		3 4
	第4分団		2		2
菟田野	第1分団	1	2		3
	第2分団	1	1		2
	第3分団		3		3
	第4分団		2		2
榛原	第1分団		3		3
	第2分団	1	3		4
	第3分団		6		6
	第4分団		3		3
室生	第1分団	1	2	1	4
	第2分団		4 6		4 6
	第3分団		3 4		3 4
	第4分団		3		3
合計		5	46 51	1	52 57

(消防団所有車両一覧)

車番	車名	配備先		種別	備考
奈良 800 す 3608	トヨタ エスティマ	本部	宇陀市役所	指揮広報車	
奈良 80 あ 437	ホンダ アクティ	本部	宇陀市役所	軽輸送車	
奈良 800 す 5275	トヨタ ハイエース	本部	宇陀市役所	防災学習・災害活動車	

奈良 880 あ 293	ミツビシ ミニキャブ	本部	宇陀市役所	軽輸送車	廃車
奈良 800 さ 2172	ニッサン ブルーバード	本部	大宇陀地域事務所	指揮広報車	
奈良 800 さ 3204	トヨタ ランクル	大宇陀	第 1・2 部 第 1 分団 第 1 部	ポンプ自動車	
奈良 800 す 3637	トヨタ ダイナ	大宇陀	第 1・2 部 第 1 分団 第 2 部	積載車	
奈良 800 さ 7677	トヨタ ダイナ	大宇陀	第 1・2 部 第 1 分団 第 3 部	積載車	
奈良 800 さ 474	トヨタ ハイラックス	大宇陀	第 2 分団第 1 部	積載車	廃車
<u>奈良 800 す 7489</u>	<u>トヨタ ダイナ</u>	<u>大宇陀</u>	<u>第 2 分団第 1 部</u>	<u>積載車</u>	更新
奈良 800 す 5381	トヨタ ダイナ	大宇陀	第 2 分団第 2 部	積載車	
奈良 88 す 4855	トヨタ ダイナ	大宇陀	第 2 分団第 3 部	積載車	廃車
奈良 88 す 3219	トヨタ ダイナ	大宇陀	第 2 分団第 4 部	積載車	廃車
奈良 800 さ 5896	トヨタ ダイナ	大宇陀	第 2 部 第 2 分団 第 5 部	積載車	
奈良 800 さ 4018	トヨタ トヨエース	大宇陀	第 2 部 第 2 分団 第 6 部	積載車	
奈良 800 す 5382	トヨタ ダイナ	大宇陀	第 3 分団第 1 部	積載車	
<u>奈良 800 す 7148</u>	<u>トヨタ ダイナ</u>	<u>大宇陀</u>	<u>第 3 分団第 2 部</u>	<u>積載車</u>	更新
奈良 88 す 3221	トヨタ ダイナ	大宇陀	第 3 分団第 1 部	積載車	廃車
奈良 88 す 7295	トヨタ トヨエース	大宇陀	第 3 分団第 2 部	積載車	
奈良 88 す 6230	トヨタ トヨエース	大宇陀	第 3 分団第 3 部	積載車	廃車
奈良 800 さ 7751	トヨタ ダイナ	大宇陀	第 4 分団第 1 部	積載車	
奈良 800 す 5862	トヨタ ダイナ	大宇陀	第 4 分団第 2 部	積載車	
奈良 800 さ 819	イズブ ビッグホーン	本部	菟田野地域事務所	指揮広報車	
奈良 800 す 4063	トヨタ ダイナ	菟田野	第 1 分団第 1 部	積載車	
奈良 800 す 5861	トヨタ ダイナ	菟田野	第 1 分団第 2 部	積載車	
奈良 88 す 5029	ニッサン サファリ	菟田野	第 1 分団第 2 部	ポンプ自動車	
奈良 800 さ 3059	トヨタ ランクル	菟田野	第 2 分団第 1 部	ポンプ自動車	
奈良 800 す 4951	トヨタ ダイナ	菟田野	第 2 分団第 2 部	積載車	
奈良 800 す 1118	トヨタ ダイナ	菟田野	第 3 分団第 1 部	積載車	
奈良 800 す 4952	トヨタ ダイナ	菟田野	第 3 分団第 2 部	積載車	
奈良 800 す 3636	トヨタ ダイナ	菟田野	第 2 部 第 3 分団 第 3 部	積載車	
奈良 800 す 3639	トヨタ ダイナ	菟田野	第 4 分団第 1 部	積載車	
奈良 800 さ 1878	トヨタ トヨエース	菟田野	第 4 分団第 2 部	積載車	
<u>奈良 800 す 5897</u>	<u>トヨタ ダイナ</u>	<u>榛原</u>	<u>第 1 分団第 1 部</u>	<u>積載車</u>	更新
奈良 800 す 3528	トヨタ ダイナ	榛原	第 1 分団第 1 部	積載車	
奈良 800 さ 1896	トヨタ ダイナ	榛原	第 1 分団第 1 部	積載車	廃車

奈良 800 す 1448	トヨタ ダイナ	榛原	第 1 分団第 2 部	積載車	
奈良 800 さ 4124	三菱 キャンター	榛原	第 2 分団第 1 部	ポンプ自動車	
奈良 800 す 6316	トヨタ ダイナ	榛原	第 2 分団第 1 部	積載車	
奈良 800 さ 491	トヨタ ダイナ	榛原	第 2 分団第 2 部	積載車	
奈良 800 さ 8962	トヨタ ダイナ	榛原	第 2 分団第 2 部	積載車	
奈良 800 さ 1897	トヨタ ダイナ	榛原	第 3 分団第 1 部	積載車	
奈良 800 さ 1879	トヨタ ダイナ	榛原	第 3 分団第 1 部	積載車	
奈良 800 す 1446	トヨタ ダイナ	榛原	第 3 分団第 1 部	積載車	
<u>奈良 800 す 7147</u>	<u>トヨタ ダイナ</u>	<u>榛原</u>	<u>第 3 分団第 2 部</u>	<u>積載車</u>	更新
奈良 88 す 6191	ニッサン アトラス	榛原	第 3 分団第 2 部	積載車	廃車
奈良 800 す 1447	トヨタ ダイナ	榛原	第 3 分団第 2 部	積載車	
奈良 800 す 1450	トヨタ ダイナ	榛原	第 3 分団第 2 部	積載車	
奈良 800 す 6317	トヨタ ダイナ	榛原	第 4 分団第 1 部	積載車	
奈良 880 あ 1413	ダイハツ ハイゼット	榛原	第 4 分団第 1 部	軽四積載車	
奈良 800 す 3638	トヨタ ダイナ	榛原	第 4 分団第 1 部	積載車	
奈良 800 さ 3266	ニッサン テラノ	本部	室生地域事務所	指揮広報車	
<u>奈良 831 ろ 119</u>	<u>日野</u>	<u>室生</u>	<u>第 1 分団第 1 部</u>	<u>ポンプ自動車</u>	更新
奈良 800 さ 1948	イズブ エルフ	室生	第 1 分団第 1 部	ポンプ自動車	廃車
奈良 800 す 1902	イズブ エルフ	室生	第 1 分団第 1 部	救助資機材搭載車	
奈良 800 さ 7032	トヨタ ダイナ	室生	第 1 分団第 1 部	積載車	
奈良 800 さ 5892	トヨタ ダイナ	室生	第 1 分団第 2 部	積載車	
奈良 800 さ 5893	トヨタ ダイナ	室生	第 2 分団第 2 部	積載車	
奈良 800 さ 9337	トヨタ ダイナ	室生	第 1 部 第 2 分団第 2 部	積載車	
奈良 800 さ 5894	トヨタ ダイナ	室生	第 2 部 第 2 分団第 3 部	積載車	
奈良 880 あ 109	三菱 ミニキャブ	室生	第 2 分団第 4 部	軽四積載車	廃車
奈良 880 あ 294	三菱 ミニキャブ	室生	第 2 部 第 2 分団第 5 部	軽四積載車	
奈良 800 さ 7033	トヨタ ダイナ	室生	第 3 分団第 1 部	積載車	
奈良 800 さ 9338	トヨタ ダイナ	室生	第 3 分団第 1 部	積載車	廃車
奈良 800 さ 5895	トヨタ ダイナ	室生	第 1 部 第 3 分団第 2 部	積載車	
奈良 800 さ 7678	トヨタ ダイナ	室生	第 3 分団第 2 部	積載車	
奈良 800 さ 7679	トヨタ ダイナ	室生	第 4 分団第 1 部	積載車	
奈良 880 あ 1412	ダイハツ ハイゼット	室生	第 1 部 第 4 分団第 2 部	軽四積載車	
奈良 800 さ 5898	トヨタ ダイナ	室生	第 1 部	積載車	

2-9 奈良県広域消防組合消防本部の組織改正に伴う変更

2-9-1 【資料編 P60】 消防本部組織図の修正

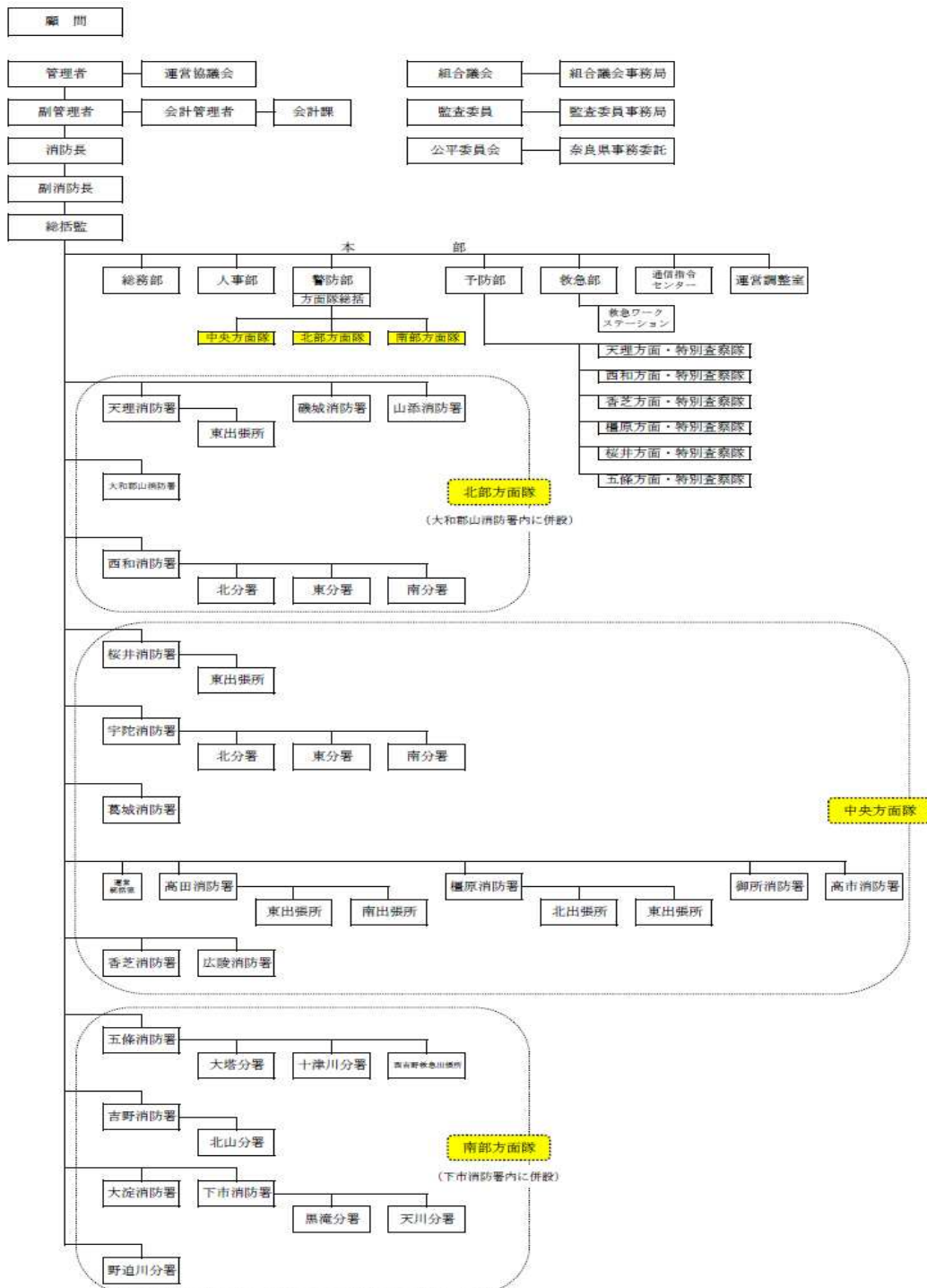
○奈良県広域消防組合消防本部の組織改正に伴い奈良県広域消防組合消防本部組織図を修正する。

【資料編内容】

5 防災関係機関・団体等に関する資料

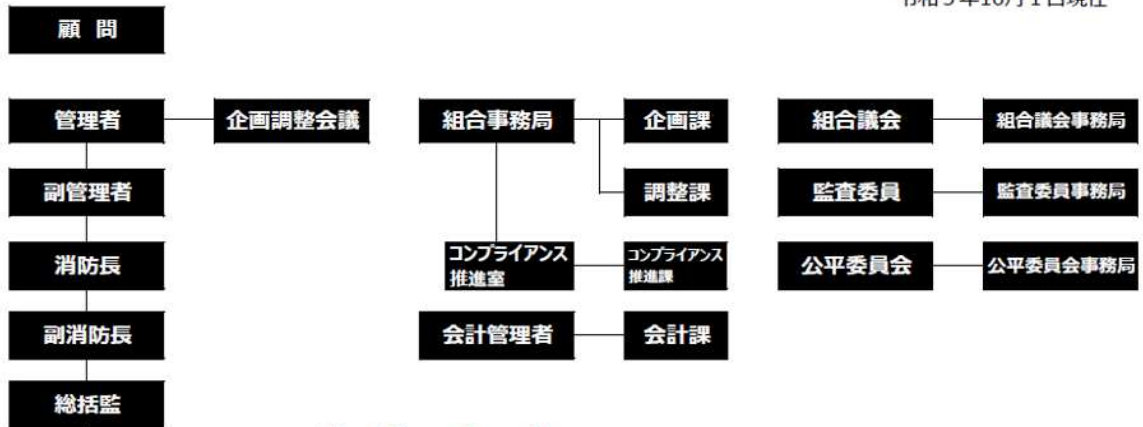
5-4 奈良県広域消防組合消防本部組織図

《修正前》



《修正後》

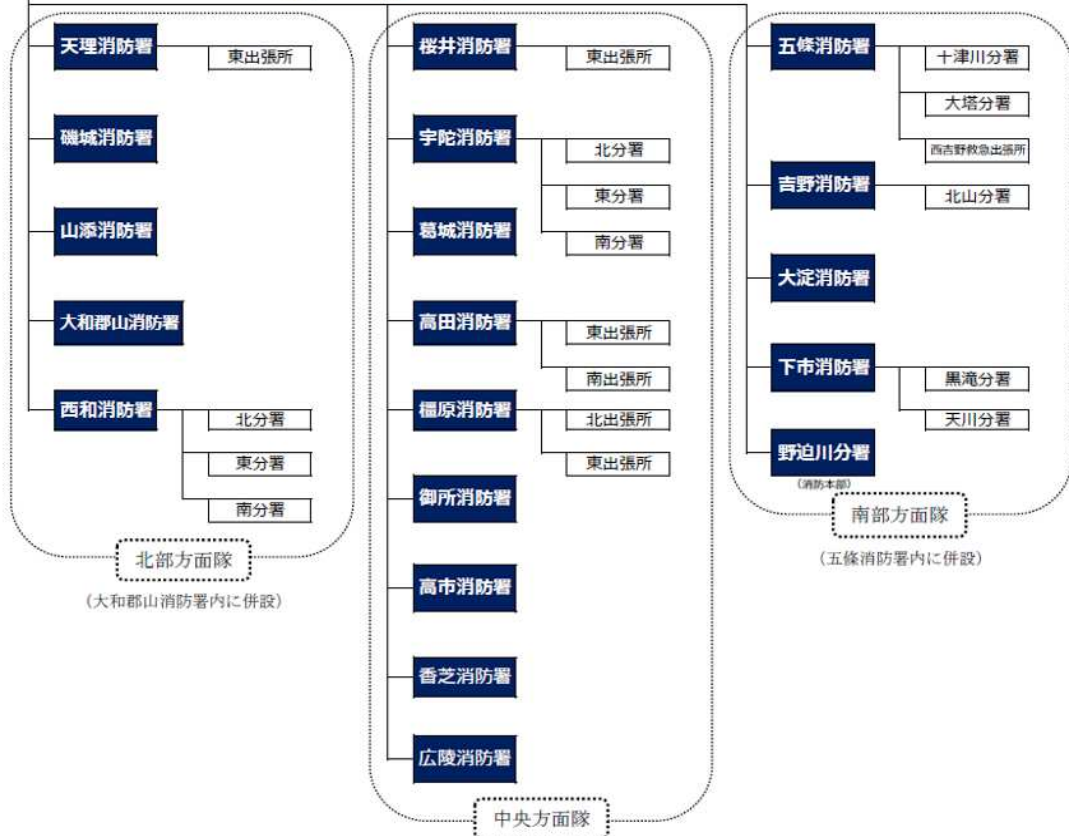
令和5年10月1日現在



消 防 本 部



消 防 署



2-9-2 【資料編 P69】奈良県広域消防組合消防本部の組織改正に伴う修正

○奈良県広域消防組合消防本部の組織改正に伴い消防署一覧を修正する。

【資料編内容】

6 消防等に関する資料

6-4 奈良県広域消防組合消防署一覧

(令和5年10月1日現在)

区分等	名称	所在地	電話番号
本部	奈良県広域消防組合消防本部	橿原市慈明寺町 149 番地の 3	(代)0744-26-0119
	総務部		
	運営調整室		
	人事部		0744-20-1119
	警防部	0744-26-0118	
	予防部	香芝市本町 1462 番地	0745-78-1192 0744-26-0117
	救急部	橿原市慈明寺町 149 番地の 3	0744-26-0116
通信指令センター	0744-26-0115		
天理	天理消防署	天理市富堂町 10 番地 3	0743-62-3322
	天理消防署東出張所	天理市福住町 4792 番地 26	0743-68-6119
山添	山添消防署	山辺郡山添村大西 942 番地の 5	0743-85-0304
磯城	磯城消防署	磯城郡田原本町八尾 72 番地	0744-33-2461
桜井	桜井消防署	桜井市上之庄 327 番地	0744-42-4119
	桜井消防署東出張所	桜井市吉隠 340 番地の 1	0744-47-7119
五條	五條消防署	五條市今井 4 丁目 3 番 23 号	0747-22-3310
	五條消防署大塔分署	五條市大塔町 41 番地	0747-36-0317
	五條消防署十津川分署	吉野郡十津川村折立 277 番地 1 号	0746-64-1190
	五條消防署西吉野救急出張所	五條市西吉野町城戸 26 番地 5 号	0747-33-0300
大和郡山	大和郡山消防署	大和郡山市本庄町 300 番地	0743-59-1191
西和	西和消防署	北葛城郡王寺町王寺 1 丁目 1 番 3 号	0745-73-1001
	西和消防署北分署	生駒郡平群町梨本 376 番地	0745-45-3388
	西和消防署東分署	生駒郡安堵町東安堵番条垣内 957	0743-57-4156
	西和消防署南分署	北葛城郡上牧町桜ヶ丘 2 丁目 20 番 1 号	0745-32-0177
宇陀	宇陀消防署	宇陀市榛原萩原 1230 番地	0745-82-3199
	宇陀消防署北分署	宇陀市室生大野 2423 番地の 1	0745-92-3199
	宇陀消防署東分署	宇陀郡御杖村土屋原 1613 番地	0745-95-3199
	宇陀消防署南分署	宇陀市大宇陀守道 44 番地の 4	0745-83-3199
葛城	葛城消防署	葛城市中戸 475 番地	0745-69-7171
吉野	吉野消防署	吉野郡吉野町宮滝 17 番地の 1	0746-32-1011
	吉野消防署北山分署	吉野郡下北山村大字下池原 67 番地の 1	07468-5-2450
橿原	橿原消防署	橿原市慈明寺町 149 番地の 3	0744-23-1155

	榎原消防署北出張所	榎原市豊田町 402 番地	0744-23-7119
	榎原消防署東出張所	榎原市小房町 9 番 23 号	0744-29-0119
高田	高田消防署	大和高田市大中 19 番地の 7	0745-25-0119
	高田消防署東出張所	大和高田市東雲町 6 番 5 号	0745-22-5556
	高田消防署南出張所	大和高田市出 226 番地の 1	0745-22-1939
御所	御所消防署	御所市蛇穴 250 番地の 1	0745-62-0119
高市	高市消防署	高市郡高取町観覚寺 614 番地	0744-52-4499
大淀	大淀消防署	吉野郡大淀町土田 187 番地	0747-52-1199
下市	下市消防署	吉野郡下市町善城 152 番地	0747-52-2299
	下市消防署黒滝分署	吉野郡黒滝村寺戸 228 番地の 1	0747-62-2299
	下市消防署天川分署	吉野郡天川村中谷 125 番地の 1	0747-63-0299
香芝	香芝消防署	香芝市本町 1462 番地	0745-76-4119
広陵	広陵消防署	北葛城郡広陵町疋相 374 番地 1	0745-55-4123
野迫川	野迫川分署	吉野郡野迫川村北股 34 番地	0747-37-2119

2-10 【資料編 P177】 宇陀市締結協定一覧の修正

○災害時における支援などの協定を新たに締結した協定を宇陀市締結協定一覧へ追加する。

【資料編内容】

1 1 協定

1 1 - 6 宇陀市締結協定一覧

(1) 宇陀市に関する災害応援等協定

No.	分類	協定の名称	協定締結の相手方等	締結年月日
1	相互応援	紀伊半島三重県災害等相互応援に関する協定	奈良県⇄三重県・和歌山県	平成8年8月2日
2		奈良県水道災害相互応援協定	奈良県知事・県内市町村長⇄日本水道協会奈良県支部長・奈良県簡易水道協会会長	平成15年6月2日
3		近畿2府7県危機発生時の相互応援に関する協定	奈良県⇄大阪府・京都府・兵庫県・滋賀県・和歌山県・三重県・福井県・徳島県	平成18年4月26日
4		災害時における奈良県市町村相互応援に関する協定	宇陀市⇄奈良県内全市町村	平成27年2月20日
5	相互協力	災害時における宇陀市と宇陀市内郵便局との相互協力に関する協定	宇陀市内郵便局 代表者 大和榛原郵便局長	令和3年3月12日
<u>6</u>		<u>災害廃棄物等の処理に関する基本協定</u>	<u>株式会社南都興産</u>	<u>令和4年11月22日</u>
7	復旧支援	災害時における電気設備の応急復旧の応援に関する協定書	奈良県電気工事工業組合	平成21年6月5日
8		災害時における応急復旧等対策業務に関する協定	(社)奈良県建設業協会 宇陀支部	平成21年8月1日
9		災害発生時における上下水道施設復旧作業の応急対策等の協力に関する協定	宇陀市上下水道協同組合	平成21年10月27日
10		災害発生時における応急対策等の協力に関する協定	建築労働協同組合宇陀支部	平成24年3月9日
11		災害時等の応援に関する申し合わせ (リエゾンの派遣)	国土交通省近畿地方整備局	平成24年8月8日
12		災害時における無人航空機支援活動	株式会社クリエイト	平成31年2月20日

No.	分類	協定の名称	協定締結の相手方等	締結年月日	
13	復旧支援	災害時における災害復旧オープンスペースに関する協定	植平工業株式会社	令和元年7月10日	
14		災害時におけるボランティア活動に関する協定書	宇陀市社会福祉協議会	令和2年2月26日	
15		災害時における奈良県行政書士会が行う被災者支援に関する協定書	奈良県行政書士会	令和3年3月12日	
16	物資供給	災害時における物資供給に関する協定	NPO法人コメリ災害対策センター	平成21年4月7日	
17		災害時における緊急物資供給協力に関する協定	奈良県農業協同組合	平成21年4月24日	
18		災害発生時における物資調達、供給等に関する協定書	宇陀商工会	平成24年3月9日	
19		災害時における物資供給に関する協定書	生活協同協同組合ならこーぷ	平成24年7月6日	
20		災害時における物資供給に関する協定書	辻本朝日堂	令和3年3月12日	
21	物資輸送	災害時における物資等の緊急輸送に関する協定書	今西物流株式会社	令和3年3月12日	
22	燃料供給	災害時におけるLPガスの優先供給に関する協定	奈良県⇄(社)奈良県高圧ガス保安協会	平成19年3月20日	
23		災害発生時における燃料供給に関する協定書	宇陀市⇄奈良県石油協同組合宇陀支部	平成24年3月9日	
24		災害時におけるLPガスの優先供給に関する協定	宇陀市⇄奈良県LPガス協会宇陀支部（曾爾村・御杖村除く）	平成26年9月30日	
25	支援	奈良県消防防災ヘリコプター支援協定		平成16年4月1日	
26		豪雨等災害情報の提供に関する協定	独立行政法人水資源機構 木津川ダム総合管理所長	令和元年7月10日	
27		災害に係る情報発信等に関する協定	ヤフー株式会社	令和3年10月25日	
<u>28</u>		<u>災害廃棄物等の処理に関する基本協定</u>	<u>株式会社南都興産</u>	<u>令和4年4月22日</u>	追加
<u>29</u>		<u>災害時等における無人航空機を活用した支援活動等に関する協定</u>	<u>株式会社アンカー宇陀事務所</u>	<u>令和4年9月27日</u>	追加

No.	分類	協定の名称	協定締結の相手方等	締結年月日
<u>30</u>	支援	<u>災害時等における無人航空機を活用した支援活動等に関する協定</u>	<u>山本建設株式会社</u>	<u>令和4年9月27日</u>
31	医療救護	災害時の医療救護活動についての協定	宇陀地区医師会	平成29年7月20日
32	避難所	災害時発生における福祉避難所の設置運営に関する協定	大宇陀特別養護老人ホームラガール	平成28年6月29日
			特別養護老人ホームやまびこ	平成28年6月29日
			特別養護老人ホームゆあほうむ榛原	平成28年6月29日
			特別養護老人ホーム悠楽園	平成28年6月29日
			特別養護老人ホーム室生園	平成28年6月29日
			四つ葉のクローバー	平成28年6月29日
			障害者支援施設心境荘苑	平成28年6月29日
			グランソール奈良	平成28年6月29日
33		災害発生時における避難所等としてのゴルフ場施設の利用に関する協定	阿騎野ゴルフ倶楽部	平成28年6月29日
			宇陀カントリークラブ	平成28年6月29日
			ムロウ36ゴルフクラブ	平成28年6月29日
34		災害発生時における避難所等としての学校施設利用等に関する協定	奈良県立大宇陀高等学校	平成28年6月29日
			奈良県立榛生昇陽高等学校	平成28年6月29日
35		災害時における緊急避難場所としての使用に関する協定	植平工業株式会社	令和元年7月10日
36		災害時における宿泊施設の提供に関する協定	奈良県⇄奈良県旅館・ホテル生活衛生同業組合	令和元年8月2日
<u>37</u>	<u>その他</u>	<u>災害時における広域防災拠点施設に関する協定</u>	<u>奈良県</u>	<u>令和5年2月3日</u>

追加

追加