

# 内牧地域まちづくり協議会 会報

令和3年11月発刊

## 赤埴⇄室生 カトラ線整備事業

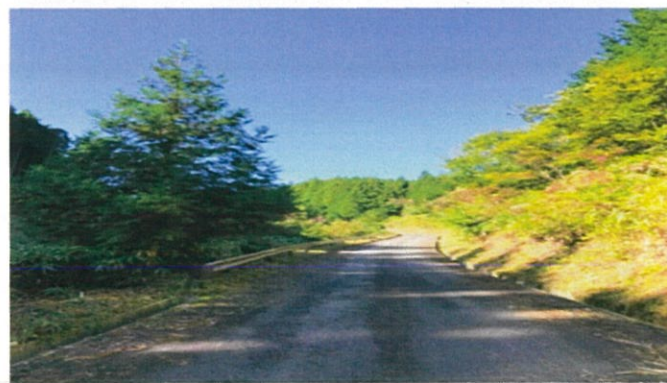
赤埴乙から室生地区に通じる林道カトラ線は、仏隆寺を訪れた方が歩いて室生寺へ向かう散策に適した林道です。

全長は約4kmあり、車での通り抜けも可能、途中には見晴らしの良いビューポイントもあります。当協議会では、環境と協議会運営資金を確保するため、整備作業を市から請け負い、今年度で5年目となりました。

令和3年10月上旬から下旬にかけて、当協議会の全体事業として取り組み、道端の萱や笹竹、雑草を刈り、側溝の土砂除去などの作業を行いました。

整備が終わった道路は、とても心地良いところで、皆さんにお勧めしたい林道です。

★ まち協 全体事業 ★





## 旧伊勢本街道・登山道整備

令和3年10月3日（日）部会員7名により、本年度の事業計画どおり、伊勢本街道周辺の名所・旧跡の環境保全を目的とした山道整備を実施しました。

当日は、宮田家、松本家からの高井千本杉周辺林道の整備や草刈り等を行い景観を良くする作業を実施しました。

この街道は、「ひな祭りウォーク」時に多くの人を通る街道です。

これからも、旧街道の景観を保持するための整備作業や、案内板の定期的な更新、追加設置等に取り組んでいきたいと考えています。

★ 防犯・防災部会 部会長 福田善和 ★

