

令和4年度全国学力・学習状況調査の結果【宇陀市】

児童生徒の学力・学習状況や生活習慣等の実態を把握するため、国は小学校6年生と中学校3年生を対象に全国学力・学習状況調査を実施しています。平成26年度から悉皆調査（全国の全ての国・公・市立学校が対象）が行われています。

1 調査の目的

義務教育の機会均等とその水準の維持向上の観点から、全国的な児童生徒の学力や学習状況を把握・分析し、教育施策の成果と課題を検証し、その改善を図るとともに、学校における児童生徒への教育指導の充実や学習状況の改善等に役立てる。さらに、そのような取組を通じて、教育に関する継続的な検証改善サイクルを確立する。

2 調査について

(1) 実施日

令和4年4月19日（火）

(2) 調査対象（当日実施児童生徒数）

小学校第6学年（162人） 中学校第3学年（197人）

(3) 調査内容

①教科に関する調査（国語、算数・数学、理科）

- ・身に付けておかなければ後の学年等の学習内容に影響を及ぼす内容や、実生活において不可欠であり常に活用できるようになっていることが望ましい知識・技能等
- ・知識・技能を実生活の様々な場面に活用する力や、様々な課題解決のための構想を立て実践し評価・改善する力等

②生活習慣や学校環境に関する質問紙調査

- ・児童生徒に対する調査
- ・学校に対する調査

3 調査結果

公表する資料については、2（3）①「教科に関する調査」②児童生徒に対する「生活習慣に関する質問紙調査」（一部抜粋）の結果及び「教科に関する調査」と「生活習慣に関する質問紙調査」の相関（一部抜粋）です。

4 調査結果の活用について

- (1) 宇陀市教育委員会では、宇陀市の調査結果を分析し、課題解決に向けて取り組んでいます。UDA スタンドアードを中心として、授業改善と家庭学習の充実を図り、これらの取組を小学校と中学校が連携してすすめることによって、9年間の学びの連続性を高める取組をすすめています。また、GIGA スクール構想の実現に向けて、一人一台のタブレット端末を活用し、個別最適化された学びの実現に向けて活用をすすめています。
- (2) 各学校では自校の調査結果を分析することにより、それぞれの学校における児童生徒の学力や生活習慣について課題を明らかにするとともに、その克服のために授業改善や生活習慣の見直しに取り組んでいます。

(3) 子どもたちの可能性を伸ばし、持てる力を十分発揮させるためには、学校・家庭・地域と市教育委員会が協力しながら子どもを育てていくことが大切です。生活習慣・規範意識を確立させるためには、子どもを認め励ますことや、根気よく繰り返し伝えることが大切です。そういった中で子どもたちは意欲を高め、やがて家庭での学習習慣も身に付けていきます。ご家庭での積極的な声かけをお願いします。

また、朝食は1日の活動のエネルギーになります。毎朝朝食を食べている子どもほど学力・運動能力が高いというデータもあります。毎日朝食を食べる習慣づくりをお願いします。

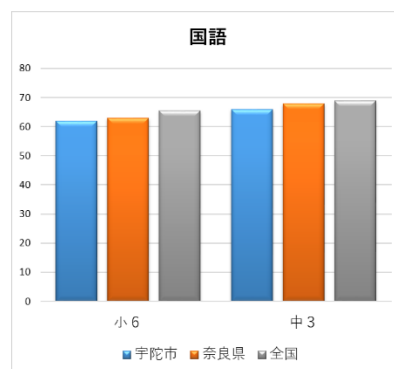
5 「教科に関する調査」結果の概要（数値は平均正答率）

国語

	小6	中3
宇陀市	62	66
奈良県	63	68
全国	65.6	69.0

小6 国語正答率は全国平均を約4ポイント下回っている。

中3 国語正答率は全国平均を約3ポイント下回っている。

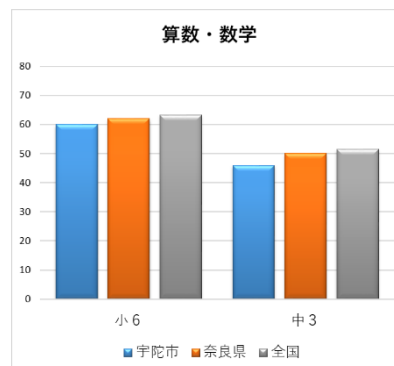


算数 数学

	小6	中3
宇陀市	60	46
奈良県	62	50
全国	63.2	51.4

小6 算数正答率は全国平均を約3ポイント下回っている。

中3 数学正答率は全国平均を約5ポイント下回っている。

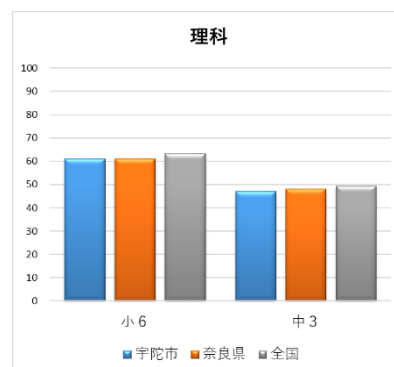


理科

	小6	中3
宇陀市	61	47
奈良県	61	48
全国	63.3	49.3

小6 理科正答率は全国平均を約2ポイント下回っている。

中3 理科正答率は全国平均を約2ポイント下回っている。



6 「生活習慣に関する質問紙調査」結果の概要（数値は肯定的回答率）

○学習に関する関心・意欲等

質 問		宇陀市	奈良県	全国	宇陀市平均と全国平均との差				
					R3	H3I	H3O	H29	
国語の勉強は好きですか (当てはまる、どちらかといえば当てはまる)	小	55.0	55.2	59.2	-4.2	4.7	-4.0	-	-
	中	60.6	58.0	61.9	-1.3		5.2	-	-2.0
国語の勉強は大切だと思いますか (当てはまる、どちらかといえば当てはまる)	小	98.1	93.4	93.3	4.8	4.5	2.3	-	-0.1
	中	93.4	92.3	93.2	0.2	-0.5	4.1	-	-1.2
国語の授業の内容はよく分かりますか (当てはまる、どちらかといえば当てはまる)	小	88.3	83.3	84.0	4.3	5.5	1.9	-	6.1
	中	84.3	80.9	81.2	3.1	-2.2	1.4	-	-3.0
国語の授業で学習したことは、将来、社会に出たときに役に立つと思いますか (当てはまる、どちらかといえば当てはまる)	小	92.6	91.3	91.8	0.8	3.1	0.7	-	0.8
	中	88.3	88.3	89.7	-1.4	-2.5	2.7	-	-2.9
算数・数学の勉強は好きですか (当てはまる、どちらかといえば当てはまる)	小	60.5	59.7	62.5	-2.0	-0.8	-0.8	-3.8	-4.0
	中	56.6	54.2	58.1	-1.5		-4.2		
算数・数学の勉強は大切だと思いますか (当てはまる、どちらかといえば当てはまる)	小	97.6	94.5	94.2	3.4	1.7	1.1	0.9	1.8
	中	91.4	84.6	86.6	4.8		2.1	-1.8	-3.9
算数・数学の授業の内容はよく分かりますか (当てはまる、どちらかといえば当てはまる)	小	80.2	81.6	81.2	-1.0	4.0	2.3	3.7	3.0
	中	67.7	77.1	76.2		8.6	1.7	-4.0	
算数・数学の授業で学習したことは、将来、社会に出たときに役に立つと思いますか (当てはまる、どちらかといえば当てはまる)	小	93.8	93.3	93.3	0.5	1.1	1.4	1.1	3.9
	中	80.8	73.6	76.5	4.3		3.8		-1.9
理科の勉強は好きですか (当てはまる、どちらかといえば当てはまる)	小	82.1	77.1	79.7	2.4	-	-	1.5	-
	中	62.6	61.1	66.4	-3.8	-	-		-
理科の勉強は大切だと思いますか (当てはまる、どちらかといえば当てはまる)	小	96.9	85.5	86.5	10.4	-	-	1.2	-
	中	78.8	72.8	76.8	2.0	-	-		-
理科の授業の内容はよく分かりますか (当てはまる、どちらかといえば当てはまる)	小	91.3	87.3	88.5	2.8	-	-	0.4	-
	中	77.2	75.8	75.2	2.0	-	-		-
理科の授業で学習したことは、将来、社会に出たときに役に立つと思いますか (当てはまる、どちらかといえば当てはまる)	小	84.6	75.2	77.2	7.4	-	-	4.5	-
	中	61.2	56.2	61.5	-0.3	-	-		-

○自尊心・利他心等

質 問		宇陀市	奈良県	全国	全国平均との差				
					R3	H3I	H3O	H29	
自分には、よいところがあると思いますか (当てはまる、どちらかといえば当てはまる)	小	71.0	77.9	79.3		2.1	3.6		
	中	72.7	73.5	78.5				-2.6	-1.0
将来の夢や目標を持っていますか (当てはまる、どちらかといえば当てはまる)	小	77.8	78.5	79.8	-2.0	1.5	-2.2	-6.1	1.4
	中	64.1	65.7	67.3	-3.2			0.1	-4.0
自分でやると決めたことは、やり遂げるようにしていますか (当てはまる、どちらかといえば当てはまる)	小	85.8	85.4	87.2	-1.4	6.1	-	-	-
	中	81.8	83.6	86.6	-4.8	-3.4	-	-	-
難しいことでも、失敗を恐れなくて挑戦していますか (当てはまる、どちらかといえば当てはまる)	小	68.5	69.5	72.5	-4.0	6.4	-2.2	-	-2.3
	中	56.1	61.2	67.1			-2.5	-	
人が困っているときは、進んで助けていますか (当てはまる、どちらかといえば当てはまる)	小	88.3	88.6	88.9	-0.6	-1.2	-1.2	-	1.4
	中	85.9	86.8	88.4	-2.5	-3.5	-0.5	-	-4.0
人の役に立つ人間になりたいと思いますか (当てはまる、どちらかといえば当てはまる)	小	97.5	95.7	95.1	2.4	0.5	-1.8	1.6	-0.1
	中	90.4	94.6	95.0	-4.6	-1.6	0.4	-0.4	-1.7
自分と違う意見について考えるのは楽しいと思いますか (当てはまる、どちらかといえば当てはまる)	小	72.2	70.3	73.5	-1.3	4.3	-	-	-
	中	66.7	70.6	76.9			-	-	-

○ICTを活用した学習状況

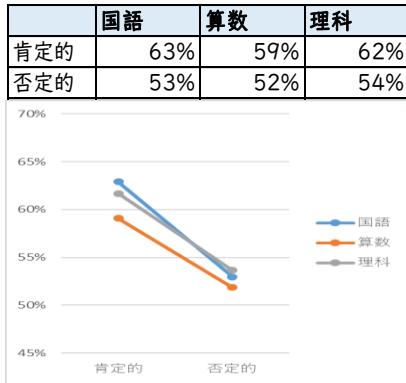
質 問		宇陀市	奈良県	全国	全国平均との差				
					R3	H3I	H3O	H29	
前学年までに受けた授業で、ICT機器をどの程度使用しましたか (ほぼ毎日、週1回以上)	小	69.1	84.5	83.2		17.3		-	-
	中	81.3	74.8	80.6	0.7	0.7		-	-
学校で、授業中に自分で調べる場面で、ICT機器をどの程度使用していますか (ほぼ毎日、週1回以上)	小	58.0	74.6	76.1		-	-	-	-
	中	54.1	61.3	71.7		-	-	-	-
学校で、学級の友達と意見を交換する場面で、ICT機器をどの程度使用していますか (ほぼ毎日、週1回以上)	小	30.9	50.2	49.4		-	-	-	-
	中	35.4	37.1	43.5		-	-	-	-
学校で、自分の考えをまとめ、発表する場面で、ICT機器をどの程度使用していますか (ほぼ毎日、週1回以上)	小	29.0	47.0	45.2		-	-	-	-
	中	27.8	28.6	35.3		-	-	-	-

7 「教科に関する調査」と「生活習慣に関する質問紙調査」の相関（一部抜粋）

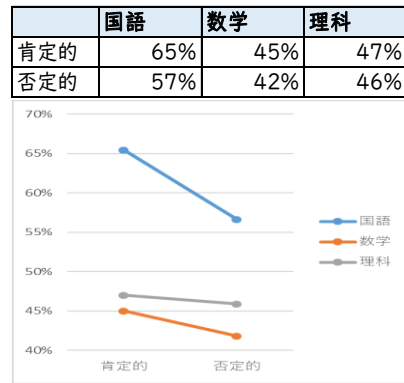
（数値は平均正答率）

①毎日、同じくらいの時刻に起きていますか。

小6

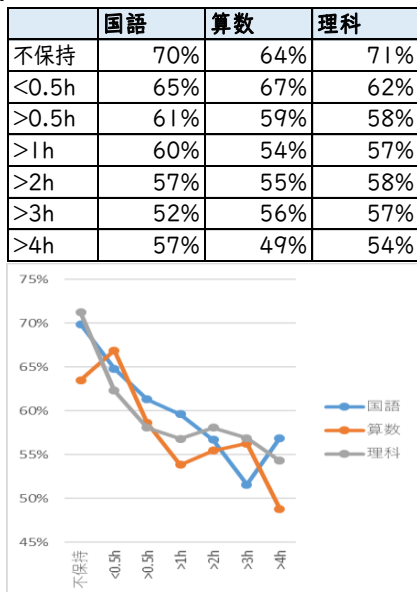


中3

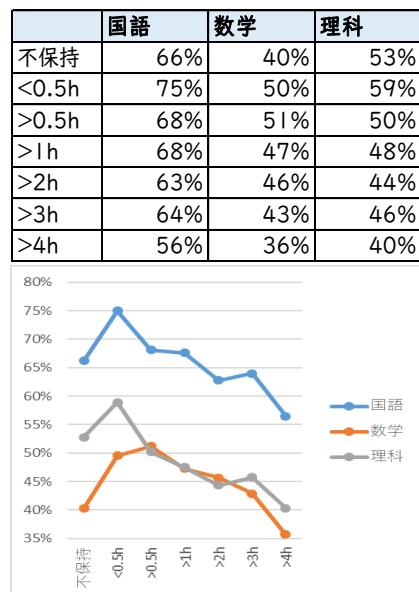


②普段（月曜日から金曜日）、1日当たりどれくらいの時間、携帯電話やスマートフォンでSNSや動画視聴などをしますか。

小6



中3



③家で自分で計画を立てて勉強していますか。

小6

