

平成30年度 全国学力・学習状況調査結果【宇陀市】

児童生徒の学力・学習状況や生活習慣等の実態を把握するため、国は小学6年生と中学3年生を対象に全国学力・学習状況調査を実施しています。平成26年度から悉皆調査（全国の小学6年生、中学3年生全員が対象）が行われています。

1 調査の目的

- (1) 義務教育の機会均等とその水準の維持向上の観点から、全国的な児童生徒の学力や学習状況を把握・分析し、教育施策の成果と課題を検証し、その改善を図ります。
- (2) そのような取組を通じて、教育に関する継続的な検証改善サイクルを確立します。
- (3) 学校における児童生徒への教育指導の充実や学習状況の改善等に役立てます。

2 調査について

(1) 実施日

平成30年4月17日（火）

(2) 調査対象

宇陀市小学校第6学年（186人） 宇陀市中学校第3学年（232人）

(3) 調査内容

- ① 教科に関する内容（国語、算数・数学）
 - ・主として国語、算数・数学の「知識」に関する問題（A問題）
 - ・主として国語、算数・数学の「活用」に関する問題（B問題）
 - ・理科は主として「知識」に関する問題と主として「活用」に関する問題を一体的に出題
- ② 生活習慣や学校環境に関する質問紙調査
 - ・児童生徒に対する調査
 - ・学校に対する調査

3 調査結果

公表する資料については、2(3)①「教科に関する内容」②「生活習慣に関する質問紙調査（一部抜粋）」の結果です。

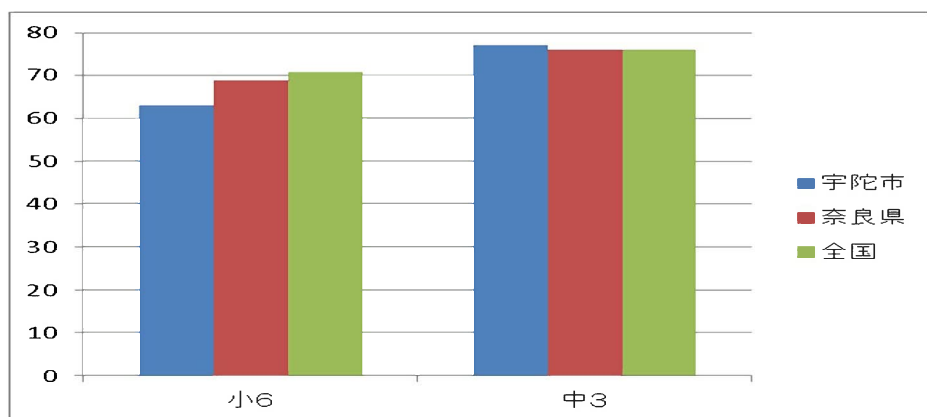
4 調査結果の活用について

- (1) 教育委員会では、宇陀市の調査結果を分析し、課題解決に向けて取り組んでいます。平成28年度と29年度には、「学びの創造UDAプラン」の取組として「授業のユニバーサルデザイン化」「主体的・対話的で深い学び」「家庭学習の充実」を目標として取り組んできました。本年度は、それらの取組の成果が、宇陀市のどの教室でも行われる「スタンダード」となるよう、内容の絞り込みと整理をおこなっています。
- (2) 各学校では、自校の調査結果を分析することにより、それぞれの学校における児童生徒の学力や生活習慣について課題を明らかにするとともに、その克服のために授業改善や生活習慣の見直しに取り組んでいます。
- (3) 子どもたちの可能性を伸ばし、持てる力を十分発揮するためには、学校・家庭・地域と市教育委員会が協力しながら子どもたちを育てていくことが大切です。「宿題終わった？」「よくがんばったね」等、励ましたり、がんばりを認めてあげたりする声かけにより、子どもたちは学習意欲を高め、家庭学習の習慣を身に付けていきます。家庭学習を習慣化させるために、ご家庭での積極的な声かけをお願いします。また、朝食は一日の活動のエネルギーになります。栄養バランスのよい朝食で、子どもたちの身体と心を目覚めさせましょう。また、学校でのすべての活動が子どもたちの身に付くように、しっかりと朝食を摂らせてください。

平成30年度 全国学力・学習状況調査結果(国語)

国語A (知識)

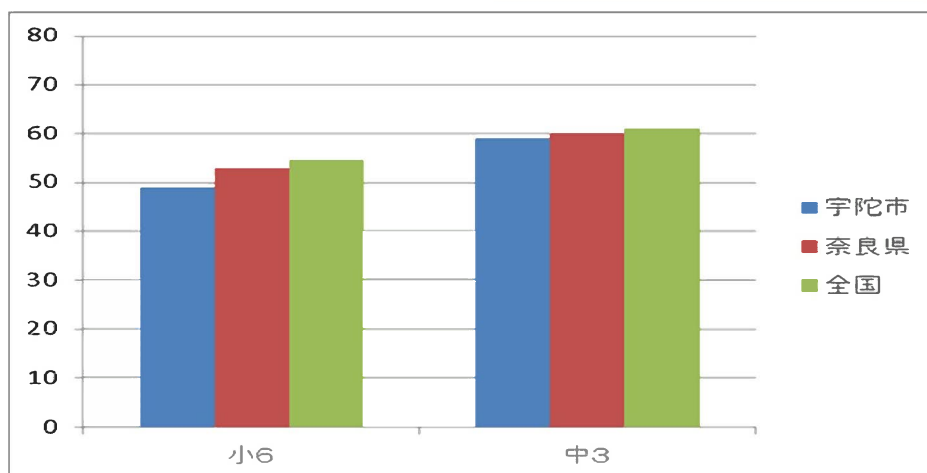
平均正答率	小6	中3
宇陀市	63	77
奈良県	69	76
全国	70.7	76.1



- 小学校国語A (知識) は全国平均を下まわっている。
- 中学校国語A (知識) は全国平均を上まわっている。

国語B (活用)

平均正答率	小6	中3
宇陀市	49	59
奈良県	53	60
全国	54.7	61.2

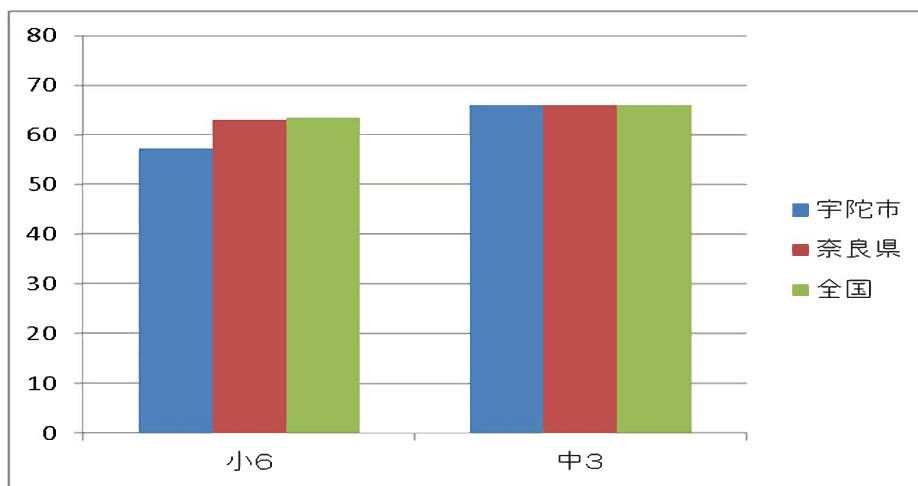


- 小学校国語B (活用) は全国平均を下まわっている。
- 中学校国語B (活用) は全国平均を下まわっている。

平成30年度 全国学力・学習状況調査結果(算数・数学)

算数・数学A (知識)

平均正答率	小6	中3
宇陀市	57	66
奈良県	63	66
全国	63.5	66.1

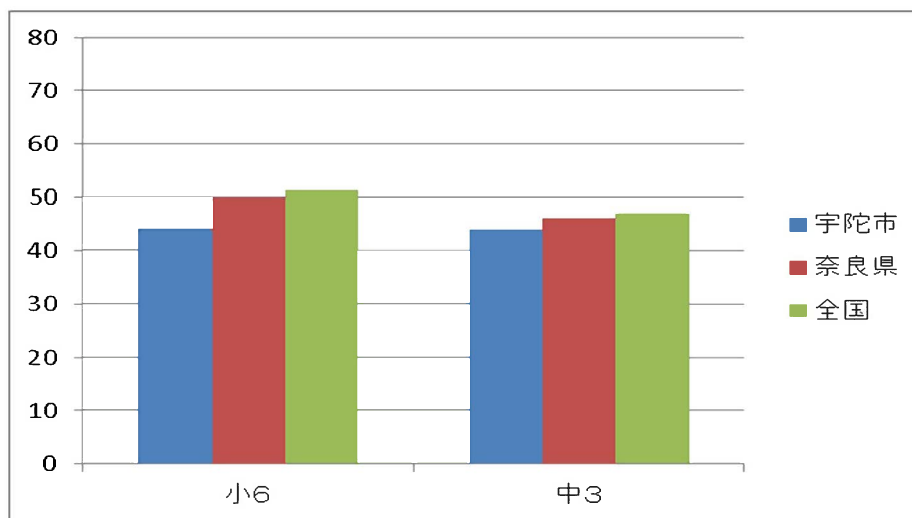


○小学校算数A (知識) は全国平均を下まわっている。

○中学校数学A (知識) は全国平均とほぼ同じ。

算数・数学B (活用)

平均正答率	小6	中3
宇陀市	44	44
奈良県	50	46
全国	51.5	46.9



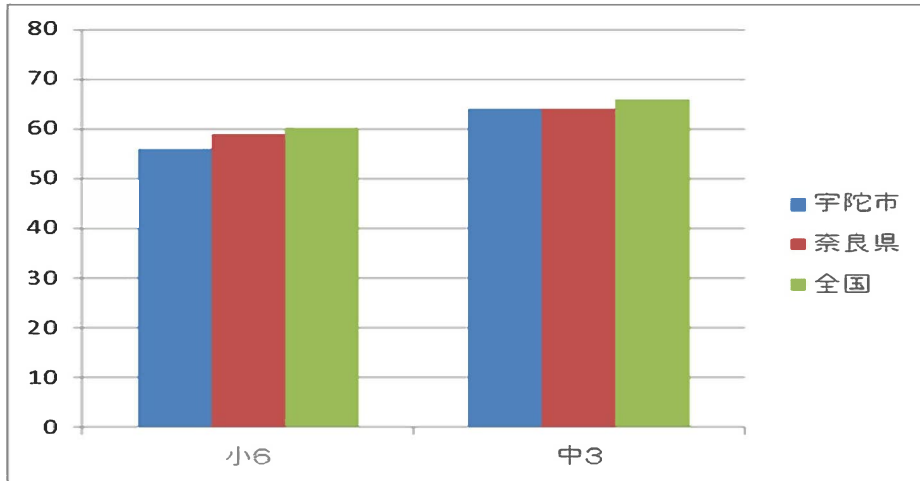
○小学校算数B (活用) は全国平均を下まわっている。

○中学校数学B (活用) は全国平均を下まわっている。

平成30年度 全国学力・学習状況調査結果(理科)

理科

平均正答率	小6	中3
宇陀市	56	64
奈良県	59	64
全国	60.3	66.1



○小学校理科は全国平均を下まわっている。

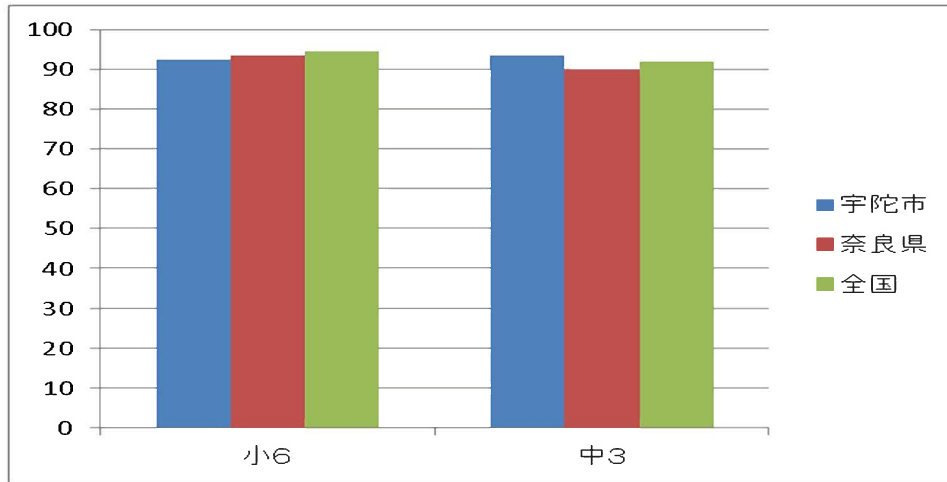
○中学校理科は全国平均を下まわっている。

平成30年度 全国学力・学習状況調査結果(生活習慣)一部抜粋

朝食を毎日食べている。

(肯定的回答)

平均正答率	小6	中3
宇陀市	92.4	93.6
奈良県	93.4	89.9
全国	94.5	91.9

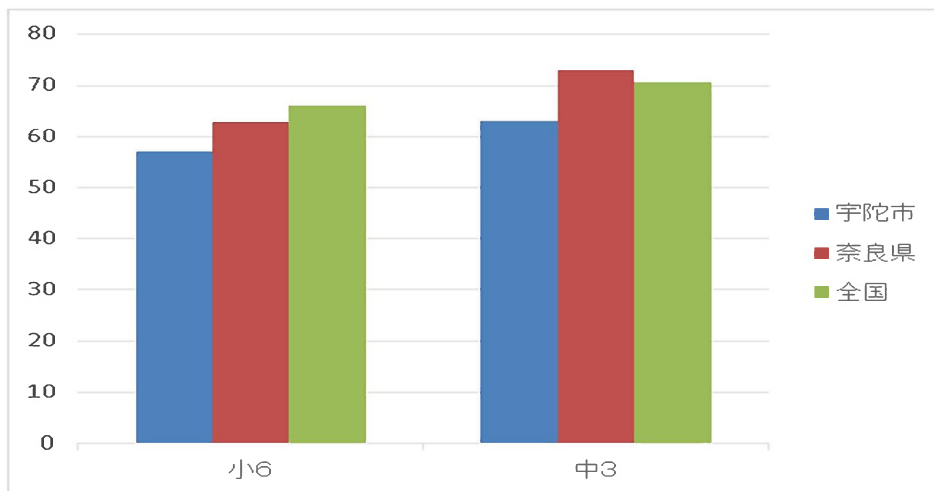


- 小学校では、全国平均を下まわっている。
- 中学校では、全国平均を上まわっている。

家で勉強を1時間以上 している。(塾を含む)

(肯定的回答)

平均正答率	小6	中3
宇陀市	57.0	63.1
奈良県	62.8	73.1
全国	66.2	70.6



- 小学校では、全国平均を下まわっている。
- 中学校では、全国平均を下まわっている。