

問い合わせ電話番号  
について

市内には、市外局番が0743の地域と0745の地域があります。  
※市外局番0743の地域の方は、市外局番が表記されていない場合は、市外局番0745をつける必要があります。

# お知らせ information

掲載の情報についての詳細は市のホームページをご覧ください

**市役所の開庁時間**  
午前8時30分～午後5時15分  
(土・日曜日、祝日、年末年始は閉庁)  
☎0745-82-8000(代)

## 市県民税申告は 市役所・地域事務所へ

受付場所	受付期間
市役所 (4階大会議室) 地域事務所	3月16日(月)まで ※土・日曜日を除く

受付時間：午前9時～午後4時00分

問 税務課 (☎82・1306/IP ☎88・9072)

### 確定申告は e-Taxによる電子申告 が便利です

e-Taxを利用すると自宅からいつでも確定申告ができる

マイナンバーカード方式・IDパスワード方式による事前準備がお済みの方は国税庁HP「確定申告書等作成コーナー」をご利用ください。

問 桜井税務署 (☎0744・42・3501)

### 国民年金 3号被保険者の 配偶者が65歳になったら？

【第3号被保険者とは】

20歳以上60歳未満で第2号被保険者(厚生年金、共済組合の加入者)に扶養されている人です。

第3号被保険者の配偶者が厚生年金保険、共済組合に加入している場合で、配偶者が65歳に到達(誕生日の前日)した場合、その方は、第1号被保険者へ切り替える必要があります。(ただし、配偶者の方が老齢基礎年金の受給資格期間を満たしていないときは、受給資格期間を満たした月の翌月1日)。

第2号被保険者である配偶者が65歳に到達し老齢基礎年金の受給資格期間を満たすときは、配偶者が65歳に到達した日において第3号被保険者でなくなりま。変更の手続きは、市役所保険年金課で行ってください。

問 桜井年金事務所  
(☎0744・42・0063)  
問 保険年金課  
(☎82・3672/IP ☎88・9086)

### 国民健康保険証を更新します

現在お持ちの国民健康保険証の有効期限は3月31日(火)までです。新しい保険証を3月中旬に世帯主あてに世帯分をまとめて簡易書留で送付しますのでご確認ください。

※保険年金課窓口で受け取り希望の方は、3月6日(金)までにご連絡ください。

#### 国民健康保険税に未納がある場合

有効期間の短い保険証または国保資格者証明書を送付します。次回の保険証更新は来庁での窓口交付となります。また、これまで納付相談などに応じていただいていた方は、問で納付相談の後、保険証を更新しますので、必ずご来庁ください。

### 3月中に

## 軽自動車・バイクの廃車手続き、譲渡手続きを

問 税務課 (☎82・1306/IP ☎88・9072)

1 軽自動車税は4月1日現在の所有者に課税されます。譲渡・解体・盗難・紛失により軽自動車やバイクを所有しなくなった方は、3月中に廃車、譲渡手続きを行ってください。

3月中に手続きされていない場合は、次年度も課税されます。必ず手続きを！

※盗難・紛失の場合、警察署への届出が必要です。届出日、受理番号をご確認ください。

※三輪以上の軽自動車は、初年度検査年月から起算して13年を経過した翌年度の軽自動車税について、標準税率(新税率)の概ね20%の重課になります。(令和2年度は平成19年3月までに新規登録された車両が対象)

■廃車手続きの際には、ナンバープレートが必要です。バイクを廃品回収業者などに回収してもらう場合は、予めナンバープレートを取り外してください。

廃品回収業者では、廃車手続の代行をしてもらえない場合があります。各自で廃車手続きをする必要があります。

2 転入された方で、軽自動車・バイクを所有の方は、車両の登録変更が必要です。次の車両を所有の方は、左下の手続き場所で登録地(住所)変更の手続きを行ってください。

○他都道府県ナンバープレートの二輪・三輪・四輪車

○他市町村ナンバープレートの原動機付自転車(125cc以下)

○奈良ナンバーで他市町村で登録されている二輪・三輪・四輪車

※提出書類などは事前に各窓口でご確認ください。

※3月末は、集中し混雑します。早期手続きをお願いいたします。

3 トラクターなどの農耕作業用の小型特殊自動車は軽自動車税の課税対象です。

トラクター、コンバイン、田植機などの農耕作業用小型特殊自動車は課税対象です。

購入された場合や、未登録の場合はお手続きください。

なお、農耕作業用の車両については、ご連絡いただければ、税務職員がご自宅などへ訪問し、手続きすることも可能です。

### 市営赤人霊苑お墓参り臨時バスを運行

お彼岸のお墓参りにご利用ください。

【日時】3月20日(金)祝【現地滞在時間】45分間

※天満台西2丁目バス停で乗車された方は、お帰りの際、天満台西2丁目バス停には停車しません。また積雪などにより運行中止になる場合もありますので、ご注意ください。

問 環境対策課 (☎82・2202/IP ☎88・9078)

※バス料金は無料

榊原駅北口		ひのき坂3		天満台西2		天満台西4		天満台東2		赤人霊苑	
自主放送スタジオ	スクールバス乗り場	奈良交通バス停	奈良交通バス停	奈良交通バス停	奈良交通バス停	奈良交通バス停	奈良交通バス停	奈良交通バス停	奈良交通バス停	到着	出発
【1回目】 8:00 → 8:08 → 8:11 → 8:12 → 8:13 → 8:30 9:15											
【2回目】 10:15 → 10:23 → 10:26 → 10:27 → 10:28 → 10:45 11:30											
【3回目】 13:30 → 13:38 → 13:41 → 13:42 → 13:43 → 14:00 14:45											

旧榊原町役場		福地		天満台西2		天満台西4		天満台東2		赤人霊苑	
跡地	奈良交通バス停	奈良交通バス停	奈良交通バス停	奈良交通バス停	奈良交通バス停	奈良交通バス停	奈良交通バス停	奈良交通バス停	奈良交通バス停	到着	出発
【1回目】 8:00 → 8:03 → 8:11 → 8:12 → 8:13 → 8:30 9:15											
【2回目】 10:15 → 10:18 → 10:26 → 10:27 → 10:28 → 10:45 11:30											
【3回目】 13:30 → 13:33 → 13:41 → 13:42 → 13:43 → 14:00 14:45											

※渋滞等により、時間が多少ずれる場合があります。ご了承ください。

### 高萩台自転車駐車を ご利用ください

近鉄榊原駅北側の高萩台自転車駐車場では、自転車と250cc以下のバイクの駐車ができます。

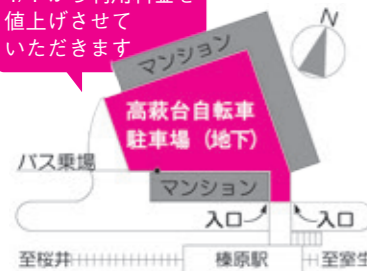
利用区分	一時利用 (1日1回)	定期利用 (単位:円)			
		1か月		3か月	
		一般	学生	一般	学生
自転車等の種類					
自転車	150	2,300	2,090	6,600	5,970
原動機付自転車・90cc以下のバイク	240	3,660		10,470	
90cc超～250cc以下のバイク	260	3,980		11,310	

※身体障害者・療育手帳、精神障害者保健福祉手帳をお持ちの方、生活保護受給者の定期利用は半額です。  
※利用できる時間：午前5時～24時30分

#### 【定期利用】新規の方は窓口で。

継続の場合は精算機で更新可。  
受付時間：午前7時～9時  
正午～午後1時、5時～8時

消費税増税に伴い、4/1から利用料金を値上げさせていただきます



問 まちづくり推進課 (☎82・5624/IP ☎88・9092)  
問 高萩台自転車駐車場 (☎82・5575 右記受付時間に限る)

# 下水道課からお知らせします

問 下水道課「水道局内」 ☎ 82・5627 / IP ☎ 88・9104

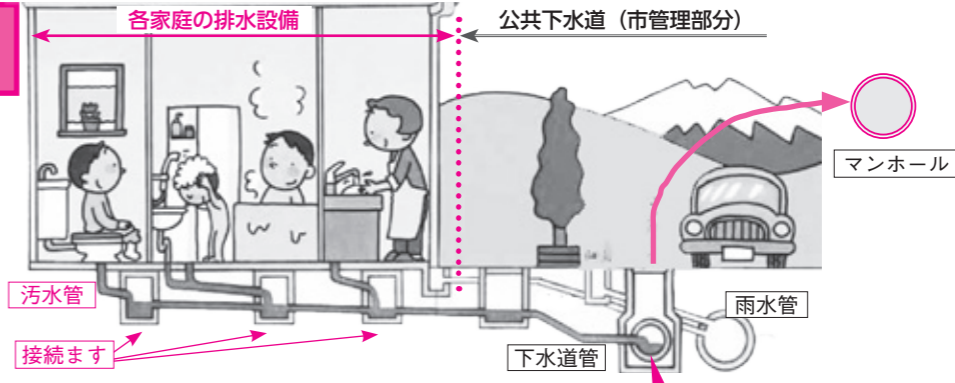
## 下水道事業会計を地方公営企業会計へ移行します

4月から、下水道事業に地方公営企業法の一部（財務規定等）を適用し、これまでの「官公庁会計」から「公営企業会計」へ移行します。宇陀市の下水道事業は、昭和51年の事業開始から45年目に入り、老朽化する下水道施設の維持管理に対応した事業運営が必要となっています。

このような状況の中、将来にわたって安定的に下水道事業を継続していくためには、事業の経営状況や財政状態を的確に把握、分析し、健全な事業運営を行わなければなりません。

公営企業会計による経理を行うことにより、経営成績や財務状況が適切に把握できるようになります。この財務情報を基に、投資と財源のバランスを考慮し、今後、安定した下水道事業の運営・経営に努めていきます。

※これは会計方式の変更であり、使用者の皆さんに直接的な影響はありません。



**下水道を正しく使うために、次のものは流さないで！**

- ①野菜くずや食べ残し
- ②トイレトーパー以外の紙
- ③てんぷら油などの廃油
- ④合成洗剤は控えて
- ⑤ガソリン・シンナー・アルコール類など

**井戸水等を下水道に排出する場合は届出が必要です**

水道水だけでなく、井戸水等を公共下水道へ排出される場合は届出をしていただき、排水量に応じた下水道使用料をお支払いいただく必要があります。

4月1日の条例改正より、下水道の使用開始後において、水道水の排出に加えて水道水以外の水を排出することとなったときなど、使用の様相の変更が生じたときに遅滞なく届出する必要があります。

※届出を怠ると罰則が適用されますのでご注意ください。

## 4/1 奈良県自転車条例が施行されます

問 市交通対策協議会【総務課内】 ☎ 82・1302 / IP ☎ 88・9068

### Q. どんな条例？

自転車は、子どもでも気軽に乗れる乗り物ですが、歩行者などと衝突すれば大きな事故につながることもあり、莫大な損害賠償を請求される事例もあります。また、自転車乗車中の死亡事故の多くは頭部損傷によるもので、その犠牲者の大半は高齢者です。

こうしたことから、この自転車条例「奈良県自転車の安全で適正な利用の促進に関する条例」では、主に次のことが定められています。

- ①自転車の保有者や使用者に自転車損害賠償責任保険への加入が義務化
- ②65歳以上の高齢者には、自転車を運転する際にヘルメットの着用が努力義務



▲総務課 山本 自転車は、正しく利用しなければ危険な車両！ルールとマナーを守って安全に！

## Education, culture & sports 教育・文化・スポーツ

### 放課後教室の指導員募集

市では、昨年度から市内全小学校で小学生への学習支援を行う、放課後学習教室を開催しています。次年度も実施にあたり指導員を募集します。

- 【募集人員】 各小学校（6校）それぞれ2人程度
- 【指導内容】 小学校の各教科
- 【要件】 小学生に対して学習指導のできる18歳以上の人。教員免許を有していることが望ましいが、なくても可。

- 【実施期間】 5月7日（木）～令和3年3月12日（金）の期間で週2日程度
- 【実施時間】 午後3時～5時（指導員などは応相談）
- 【謝礼】 2000円（1回2時間）
- 【申し込み】 4月10日（金）までに「向」まで履歴書を提出 ※後日面接などにより選考

問 教育総務課 ☎ 82・3073 / IP ☎ 88・9256

### 歴史文化講演会

市内では、古代から現代に至るまで「悠久の歴史」を各所に見ることが出来ます。今回は、「王申の乱」と古代寺院とをたどる講演会を開催します。

- 【日時】 3月15日（日）午後1時30分～3時
- 【場所】 文化会館（大宇陀拾生）
- 【演題・講師】 「王申の乱」と古代寺院 大西貴夫氏（檀原考古学研究所）
- 【定員】 50人（先着順）
- 【文化財課】 ☎ 82・3076 / IP ☎ 88・9365



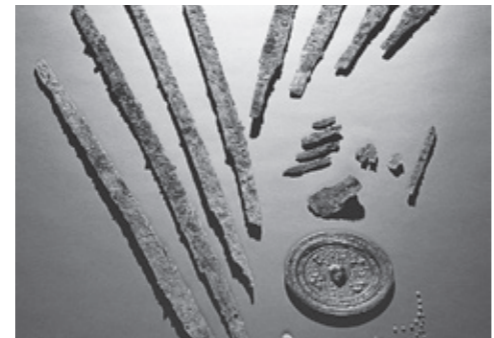
▲県史跡 飯降薬師の磨崖仏（室生向測）

### 県立檀原考古学研究所 室生埋蔵文化財整理収蔵センター 第13回 宇陀文化財講座

県立檀原考古学研究所では、県東部・南部地域の文化遺産を紹介する催しとして、定期的に公開講座を開催しています。

県東部・南部の歴史と文化について、考古学・歴史学・仏教美術史・民俗学などの多方面から光をあてて、ご紹介します。

- 【日時】 3月20日（祝）午後1時～3時
- 【場所】 室生埋蔵文化財整理収蔵センター（室生大野 旧室生高校）
- 【演題・講師】 ①「奈良県東部山間の古代寺院と祉（そま）」 岡田雅彦氏（奈良県文化財保存課） ②「宇陀地域古墳時代の鏡・玉・刀剣―菟田野地区古宮谷（ふるみやだに）1号墳の発掘調査から―」 米川 仁氏（檀原考古学研究所）
- 【定員】 90人（先着順）



▲古宮谷1号墳の出土品（菟田野古市場）

問 県立檀原考古学研究所 ☎ 0744・24・1101

## 宇陀市 AIチャットボット サービス

よくある質問にお答えします

24時間 365日

問 秘書広報情報課 ☎ 82・3912 / IP ☎ 88・9083

## 図書館からのお知らせ

- （宇陀市立中央図書館）
- ★おはなし会（約30分） **2回内容同じ**  
すくすくひろば（0～3歳）  
3月11・25日（水） ①10:00～ ②10:45～
  - おはなしクラブ  
3月14・28日（土）  
①10:30～（小さい子） ②11:15～（大きい子）
  - ★映画会（約30分）『日本昔ばなし』  
3月21日（土）11:00～ 場所：おはなしの部屋
  - ★命の教育（約45分） 講師・アニマルパークの先生  
3月23日（月）14:00～ 場所：おはなしの部屋
- （宇陀市立大宇陀図書館）
- ★おはなし会（約60分）  
3月21日（土）10:30～ 場所：和室（2F）
  - ★映画会（約30分）『日本昔ばなし』  
3月14日（土）10:30～ 場所：研修室（1F）
- 3月の休館日 3・10・17・20・24・31
- 中央図書館 ☎ 82 - 4749 / IP 88 - 9110  
開館時間：9:30～17:00
- 大宇陀図書館 ☎ 83 - 0976  
開館時間：9:00～17:00
- 11日～16日は 18時まで開館！



### 大和・飛鳥 民家ステイ

【日時】3月7日(土)  
午後1時30分～3時30分

【場所】奈良工場の郷ひろら  
(菟田野古市場)

【講師】藤澤安良氏  
(株式会社 体験教育企画)

【申し込み・参加費】不要

【問い合わせ】大和飛鳥・ユートリウム  
(☎0744・54・1525)

【商工観光課】  
(☎82・2457 / IP ☎88・9081)

Event&Others  
イベント・その他

### 民家ステイセミナーを開催

ホストファミリーのいつも通りの生活の中に入り、家族のひとりと過ごすプログラム。食事作り・史跡巡り・家業体験やお手伝いを通して、社会性が学べるプログラムとして、今、この「民家ステイ」が教育現場で求められています。

「受入れをして元気が出た」とおっしゃるご家庭もたくさんあります。

ホストファミリーと一緒にいていっばい話すこと、交流やコミュニケーションを図ることが一番の目的。すべての体験は目的ではなく、交流するための手段だと位置づけています。

**宇陀市の新規ホストファミリーを大募集!!!**

ご興味をお持ちの方は、ぜひ、このセミナーにご参加ください。

### 市役所ふるさとテラスで 動物愛護パネル展開催!

動物の愛護と適正な飼養の普及啓発のためパネル展を開催します。人と動物との共生について、考えてみませんか。

【実施日時】  
3月10日(火)～19日(木)  
※19日は午後3時まで

【問い合わせ】環境対策課 (☎82・2202/IP ☎88・9078)



### プレミアムウッピー商品券 使用期限 間もなく!

【注意!】  
必ず期限内にお引き換えください

3月末日まで!

【問い合わせ】商工観光課 (☎82・2457 / IP ☎88・9081)

### 春の全国火災予防運動

3月1日(日)～7日(土)

### ひとつずつ いいね! で確認 火の確認

(全国統一防火標語)

空気が乾燥し、火災の増加が予想されるこの時季を迎えるにあたり全国一斉に火災予防運動が実施されます。皆さんの注意や声かけなどにより、火災ゼロ、火災による死傷者ゼロのまちづくりを進めましょう!

### ◎住宅防火 命を守る 7つのポイント

#### 3つの習慣

- ①寝たばこは、絶対やめる。
- ②ストーブは、燃えやすいものから離れた位置で使用
- ③ガスコンロなどのそばを離れるときは、必ず消火

#### 4つの対策

- ①逃げ遅れを防ぐために、住宅用火災警報器を設置
- ②寝具、衣類およびカーテンからの火災を防ぐために 防災品を使用
- ③火災を小さいうちに消すために、住宅用消火器を設置
- ④お年寄りや身体の不自由な人を守るために、隣近所の協力的体制をつくる



【問い合わせ】奈良県広域消防組合 宇陀消防署 予防課 (☎82・3199)

# 受講生大募集!

始めようと思った時がチャンス!  
あなたにピッタリの教室を見つけて!

## 文化会館文化教室

【問い合わせ】文化会館 (☎83・0977/FAX83・0976)  
メール: bunkakaikan@city.uda.lg.jp

【申込期間】3月8日(日)～22日(日) 午前9時～午後5時  
【申し込み】文化会館窓口・電話・FAX・メールで ※申し込み多数の場合は抽選

教室名	開催日	月額受講料	定員	講師	内容
絵手紙教室	毎月第3木曜日 午後1時30分～3時30分	(年12回) 1,000円 教材費: 6,000円/年	15人	村上里美氏	毎月違う季節のモチーフを使って、ハガキや巻紙・和紙などに絵手紙を描く
陶芸教室	毎月第1・3日曜日 午前9時～正午	(年24回) 3,000円/月 別途材料費が必要	15人	野口 彰氏	初心者から経験者までそれぞれに合わせた指導で、茶碗や皿などの陶器を作成
ヨガ教室	Aコース: 毎月第1・3月曜日 Bコース: 毎月第2・4月曜日 いずれも午後1時30分～3時	(年24回) 2,000円/月	各16人※	大澤一榮氏	ヨガのポーズや呼吸法で身体のバランスを整え、健康的な身体づくりを目指す
	A/B両コースを受講: 毎月1～4月曜日	(年48回) 4,000円/月	16人		ヨガの基本から、様々な体の状態に合わせたポーズやボディーワークを行う

※ヨガ教室月4回コースと月2回コースの合計の定員が16人で(月4回コースの方を優先)

### アクア・グリーン様原

## 宇陀市室内温水プール

【問い合わせ】室内温水プール (☎82・2200/IP ☎88・9106)  
※火曜日休館(祝日の場合、翌日が休館)

### 大人のための運動教室

音楽に合わせた体操や、ゆったりとしたストレッチ、たっぷり汗をかく有酸素運動など身体を痛めることが少なく効果的

【対象】20歳以上の市内在住の方  
【場所】総合体育館・室内温水プール  
【申し込み】3月1日(日)から随時受付【問】へ  
※通院中・治療中の方、75歳以上の方は必ず事前にご相談ください。

		時間	月	火	水	木	金	受講料 (月4回)
大人のための運動教室	膝腰機能改善 ウォーキング(プール内)	13:30～14:15			○			800円/回
	筋力・体力アップ体操 老けないからだづくり	13:15～14:15	○					2,000円
	リラックス・ヨガ	13:15～14:15				○		
	エアロビクス	13:15～14:15					○	
	ピラティス	14:30～15:30					○	



### プール教室

【無料体験】各教室、1回限り(要事前申し込み)  
※受付後、翌月から受講開始となります。  
※プール教室は、毎週決めていただいた曜日・時間の受講となります。

		時間	月	火	水	木	金	土	受講料 (月4回)
成人コース	11:00～12:00	○				○			5,280円
幼児～生徒コース	15:30～16:30	○		○	○	○			4,840円
幼児～生徒コース	16:30～17:30	○		○	○	○			
児童・生徒コース	17:30～18:30	○		○	○	○			8,500円 1万円(高校)
選手コース ※コーチ推薦者のみ	18:30～20:00 木曜のみ17:30～	○		○	○	○			
水中エアロビクス	19:00～20:00				○				6,300円

※上記の2教室は別途、スポーツ保険への加入が必要です。また定員になり次第、締め切ります。

■東宇陀環境衛生組合  
東宇陀クリーンセンター  
(会計年度任用職員)

【募集人員】 若十名

【職務内容】 ごみ収集業務(室生地域および首爾村御杖村全域におけるごみの収集)

【出勤場所】 東宇陀クリーンセンター(室生大野)

【雇用期間】 4月1日(水)～令和3年3月31日(水)

【勤務日】 月曜日～金曜日(年末年始・祝日除く)

【勤務時間帯】 午前8時30分～午後5時15分

【その他】 パートタイム・フルタイムそれぞれの職員を募集します。各々で要件などは異なります。詳しくは、問まで。

【申し込み】 3月19日(木)までに履歴書を提出

問 東宇陀環境衛生組合  
(☎92・2444)

■さんとぴあ様原  
(会計年度任用職員)

1 介護職

【募集人員】 若十名

【職務内容】 施設利用者の介護全般、入浴介助、レクリエーション補助など

【勤務時間】 全日勤務・午前のみ・午後のみなど、勤務時間の相談に応じます。

※介護福祉士資格取得者は優遇します

2 運転業務

【職務内容】 送迎車にてデイケア利用者の送り迎え

【勤務時間帯】 土・日・祝日を除く午前8時15分から1時間程度、午後3時15分から1時間程度

※欠員が生じたときに従事していただきます。

問さんとぴあ様原  
(☎85・2425 / IP ☎88・9065)

## 宇陀市会計年度任用職員を募集

旧名称：臨時職員

地方公務員法改正により、これまで臨時職員として任用されてきた職員は会計年度任用職員となり、令和2年度から任用されることになります。

採用を希望される方は、登録制度に基づき、あらかじめ希望する職種や勤務時間などを登録していただく必要があります。

採用にあたっては、条件に合う方を採用担当課で選考し、面接審査などを経て決定します。登録した場合でも必ず採用されるとは限りません。

業務内容は・・・

事務職補助・施設管理  
保育士・校務員 など

申込書など、詳しくは市ホームページをご覧ください



人事課 滝清

登録から採用までの流れ

- ① 申込書などを希望職種により人事課へ提出
- ② 採用する必要が生じた場合、登録者の中から面接試験等の候補者を決定
- ③ 担当課から候補者に連絡し、業務内容や勤務条件等を説明
- ④ 面接試験等を実施し、結果を連絡

問 人事課 (☎82・1303 / IP ☎88・9069)

## 3月の文化会館だより

かぎろひホールの催し

(2月14日現在)

日	曜日	催し物案内	主催者	時間	対象
12	木	3年生を送る会 音楽で伝えるメッセージ 夢への道標	大宇陀中学校 大宇陀中育友会	開演 13:10	関係者
29	日	映画上映会 「怪盗グルーの ミニオン大脱走」	市文化会館	開演 13:30 (90分間)	入場料 500円 大人・子ども 同一料金

展示ホールの催し

■文化会館 文化教室受講生作品展と教室紹介パネル展

【展示期間】 3月14日(土)まで

文化会館で実施している陶芸教室と絵手紙教室受講生の作品展と、ヨガ教室の紹介をパネル展示、今年度実施した子ども陶芸教室、体験講座の作品を展示。

■「奈良のむかしばなし」パネル展

【展示期間】 4月1日(水)～13日(月)

県広報誌「県民だより奈良」で連載中の「奈良のむかしばなし」を見やすい大型パネルで展示。県内各地に古くから伝わる「むかしばなし」を楽しめるイラストや関連するスポットと一緒に紹介。

3月の休館日 (3・10・17・20・24・31日)

## 春休み ワンコイン 映画上映会



料金：500円

3/29

13:30 上映  
会場：かぎろひホール

チケット販売所

文化会館・市役所生涯学習課・うだ観処・総合体育館  
各公民館(中央・榛原分館・菟田野分館・室生分館)

問 宇陀市文化会館 (☎83・0977)



## 今日の無料相談

必要なとき、困ったときは電話してね!

そうだんのしゅるい	そうだんできる日	場所は?	時間は?	くわしいことが聞きたい
行政相談 【予約不要】	3月4日(水)	菟田野分館	9:00～12:00	総務課 (☎82・1302 / IP ☎88・9068)
	3月11日(水)	室生振興センター		
	3月16日(月)	大宇陀人権交流センター		
	3月18日(水)	宇陀市役所(212会議室)		
人権相談	3月11日(水)	室生振興センター	9:00～12:00	人権推進課 (☎82・2147 / IP ☎88・9077)
	3月16日(月)	大宇陀人権交流センター		
消費生活相談窓口 【予約不要】	3月2日・5日・9日・12日・16日・19日・23日・26日・30日 (各月・木曜日)	宇陀市役所 (213会議室)	13:00～16:00	商工観光課 (☎82・2457 / IP ☎88・9081)
こころの健康相談 【要予約】	3月17日(火)	宇陀市役所	13:30～16:30	中央保健センター (☎92・5220 / IP ☎88・9175)
DV相談 【要予約】	3月25日(水)	予約の際にお知らせします	13:00～16:00 (1人50分・1日3人)	人権推進課 (☎82・2147 / IP ☎88・9077)
心配ごと相談 【予約不要】	3月4日(水)	菟田野分館	9:00～12:00	菟田野地域事務所 (☎84・2521 / IP ☎88・9188) 室生地域事務所 (☎92・2001 / IP ☎88・9182) 大宇陀地域事務所 (☎83・2251 / IP ☎88・9195) 厚生保護課 (☎82・2221 / IP ☎88・9079)
	3月11日(水)	室生振興センター		
	3月16日(月)	大宇陀人権交流センター		
	3月23日(月)	榛原総合センター		
若者自立のための無料相談【要予約】	3月25日(水)	宇陀市役所 (213会議室)	14:00～17:00 (※相談員の都合で中止となる場合があります)	【予約先】 若者サポートステーションやまと (☎0744・44・2055)
中南和法律相談センター【要予約】	3月10日(火)	宇陀市役所(211会議室)	13:00～16:00	【予約先】 奈良弁護士会 (☎0742・22・2035) (相談日の2週間前より受付)
生活困窮者自立相談支援窓口	月～金曜日 (祝日除く)	宇陀市役所 厚生保護課(2階)	9:00～12:00 13:00～16:00	厚生保護課 (☎82・2221 / IP ☎88・9079)
巡回職業相談【要予約】	3月11日(水)	宇陀市役所 (213会議室)	9:00～12:00 13:00～15:00	
ひとり親福祉資金貸付相談【要予約】	3月5日・19日(各木曜日)	宇陀市役所	10:00～16:00	【予約先】 こども未来課 (☎82・2236 / IP ☎88・9080) (相談日の2日前の11時まで)

■弁護士による福祉専門相談・精神科医による専門相談  
広報うだ今月号折り込みの「うだし社協だより」P8に掲載しています。



## ～「遺言の日」記念無料法律相談～

【日時】 4月15日(水)  
10:00～12:00 13:00～15:00  
【場所】 奈良弁護士会(奈良市中筋町22-1)  
【相談時間等】 1人30分 先着16人

【相談内容】 相続遺言に関することに限ります  
【申し込み】 4月1日(水)～13日(月)までに問へ  
受付時間 9:30～17:00(平日のみ)  
問 奈良弁護士会 (☎0742・22・2035)