

宇陀市の現況の特性(追加)について

平成30年3月20日(火)

宇陀市 企画財政部 企画課

1.宇陀市の人口の特性

- 単独世帯や夫婦のみ世帯が増加して、非核家族世帯が減少

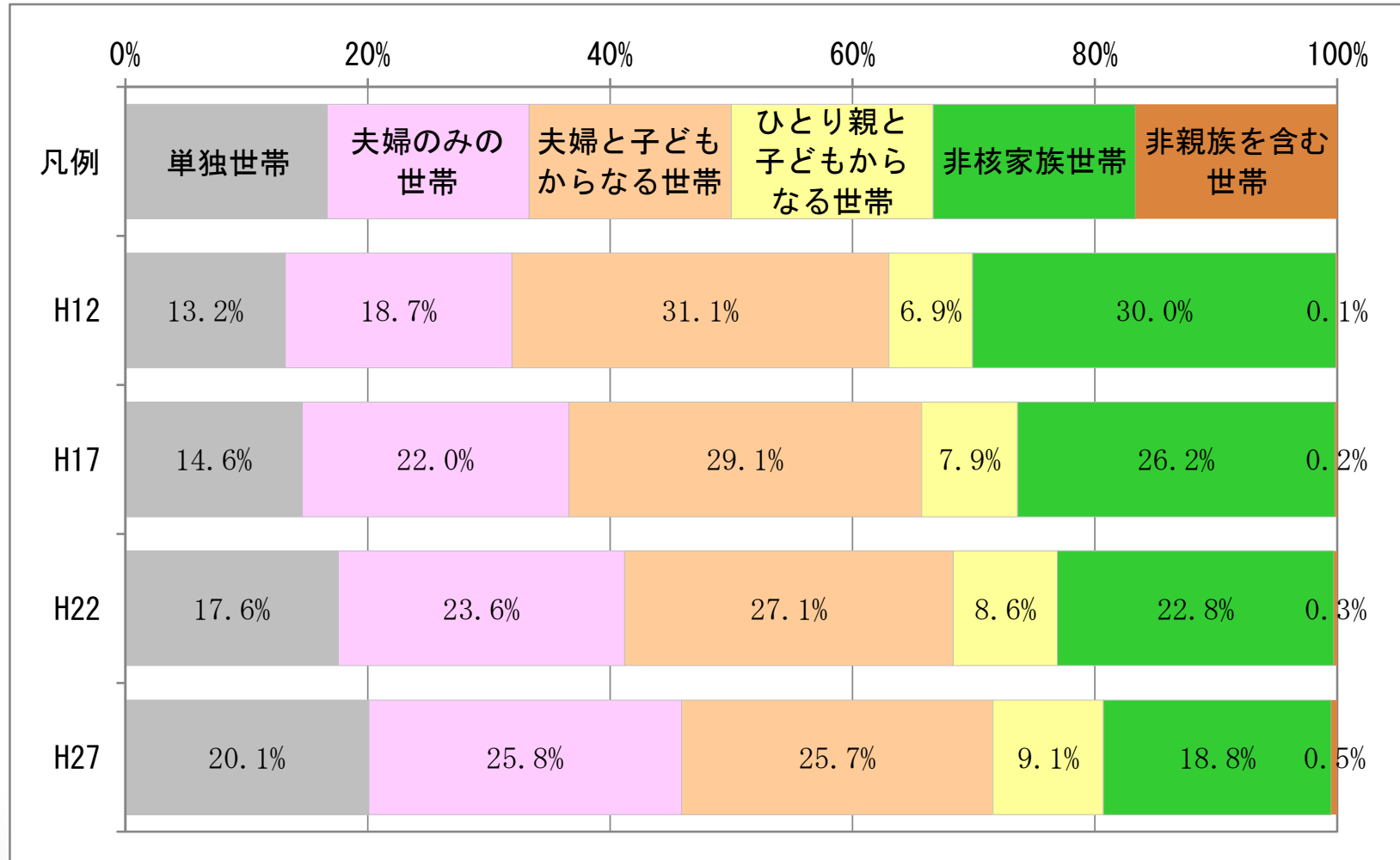


図 一般世帯の家族類型の割合

資料：国勢調査

1.宇陀市の人口の特性

- 合計特殊出生率が増加傾向

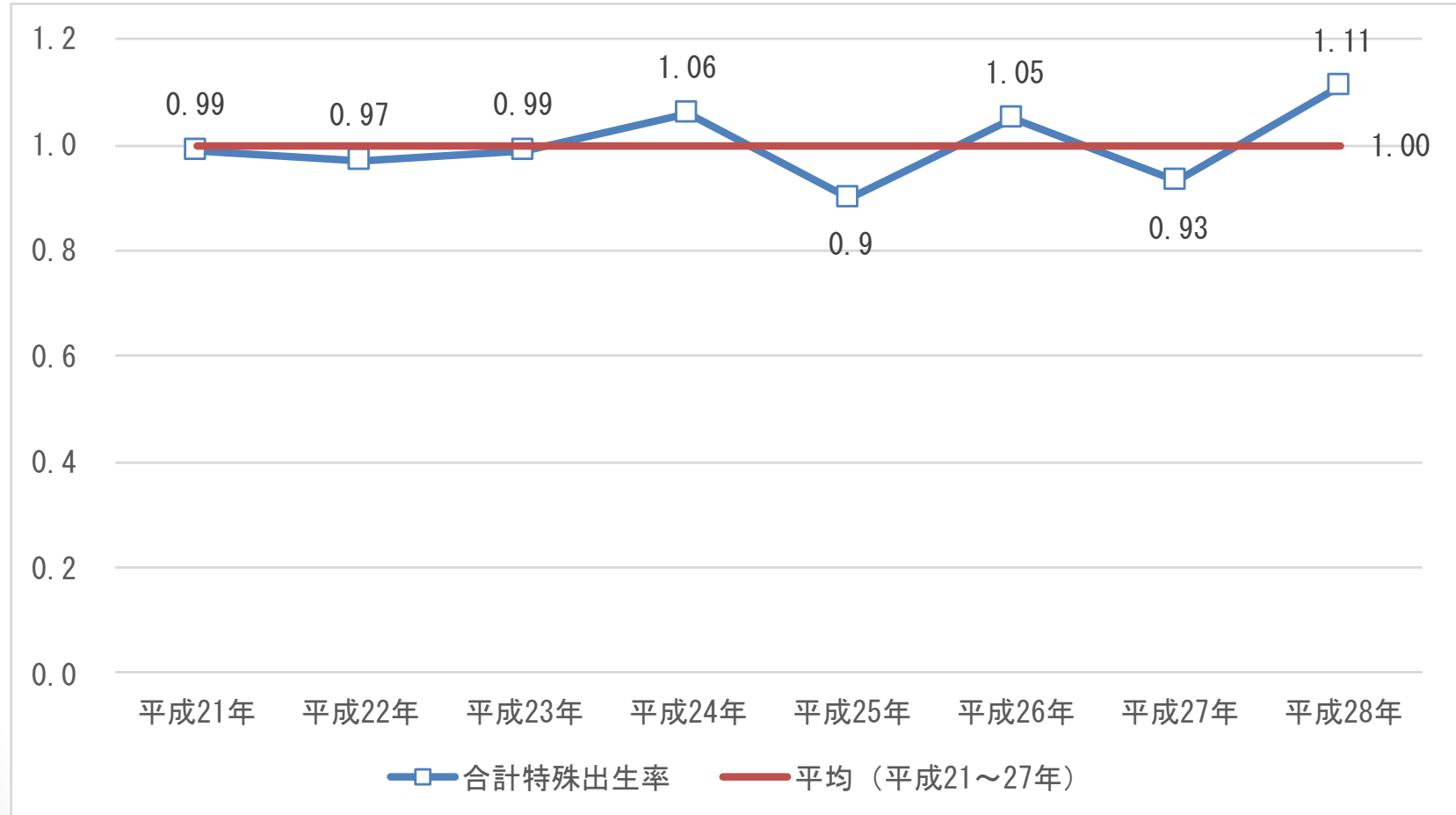
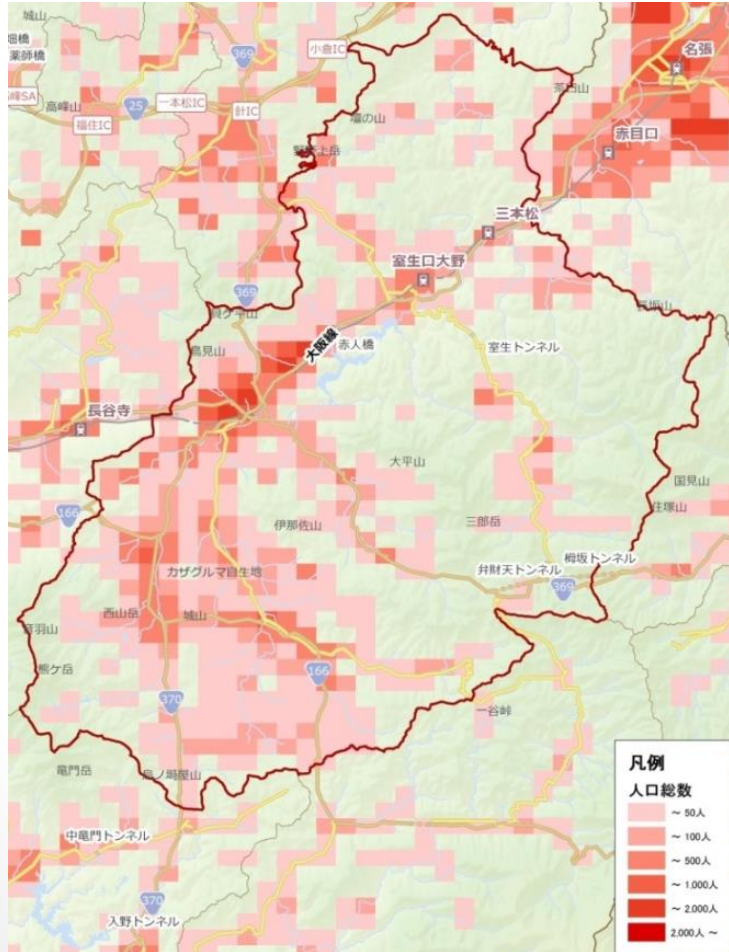


図 合計特殊出生率の推移

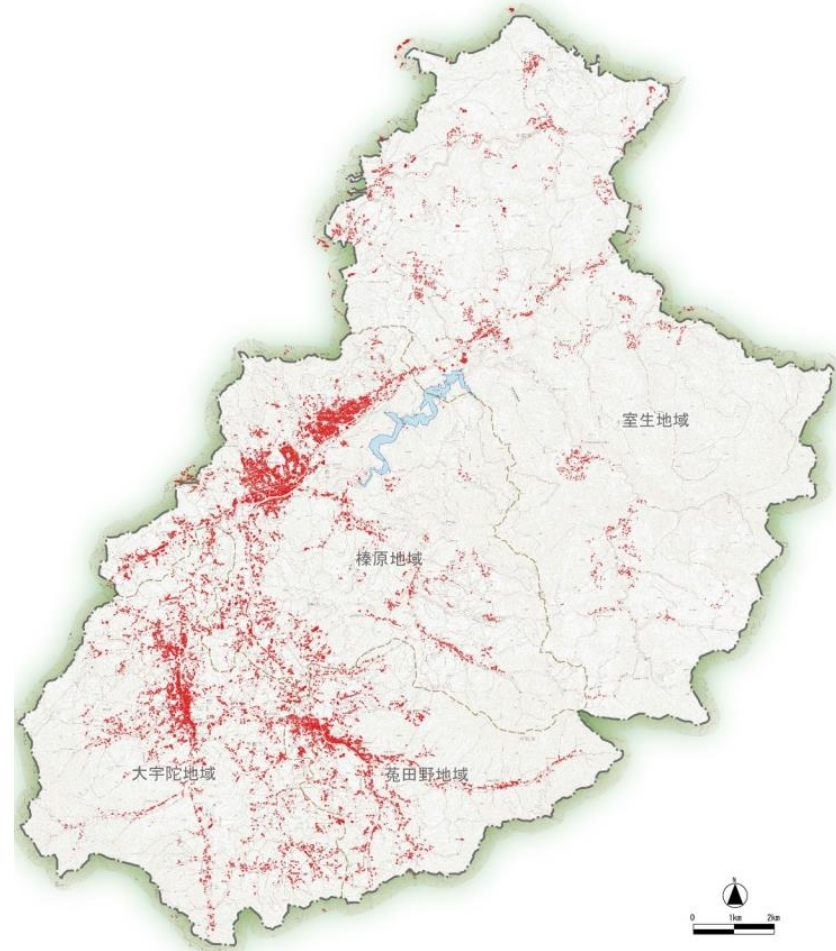
1.宇陀市の人口の特性

- 山間部等に人口密度の低い地区が点在
- 山間部を中心に集落が点在



資料：国勢調査

図 人口の分布



資料：国土地理院地形図

図 集落の点在状況

2.宇陀市の産業の特性

- 経営耕地面積については年々減少
- 農家人口についても年々減少

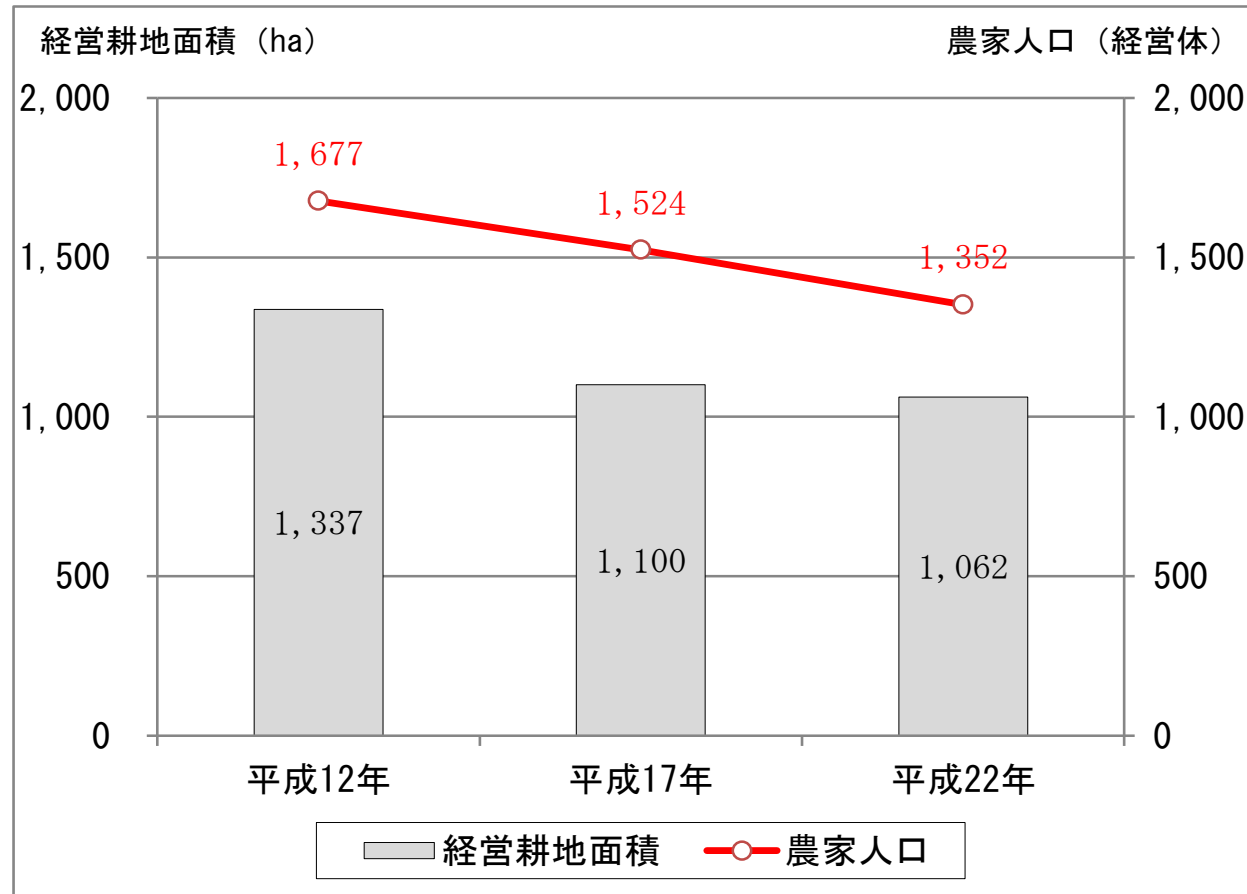


図 経営耕地面積・農家人口の推移

2.宇陀市の産業の特性

- 林業経営体数については、年々減少

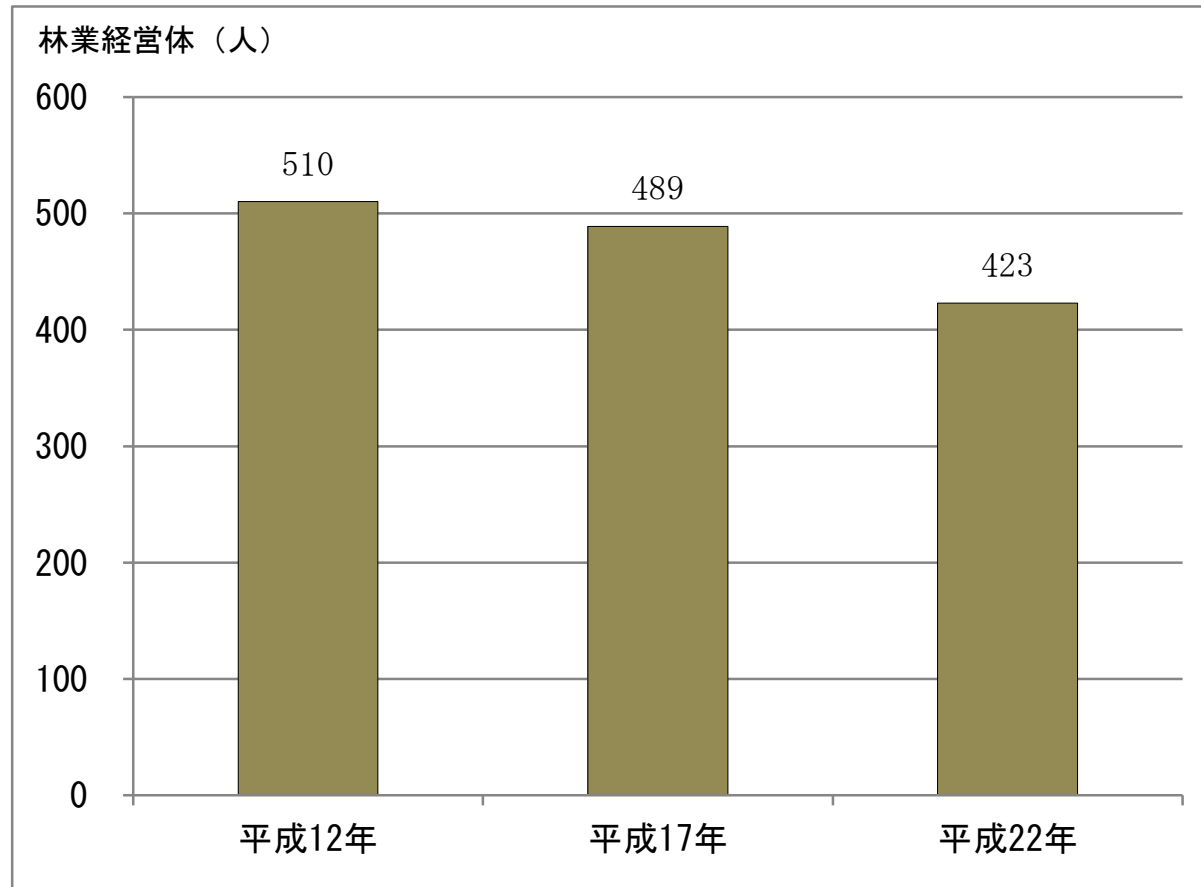


図 林業経営体数の推移

2.宇陀市の産業の特性

- 観光入込客数については、大宇陀地域を中心に年々増加

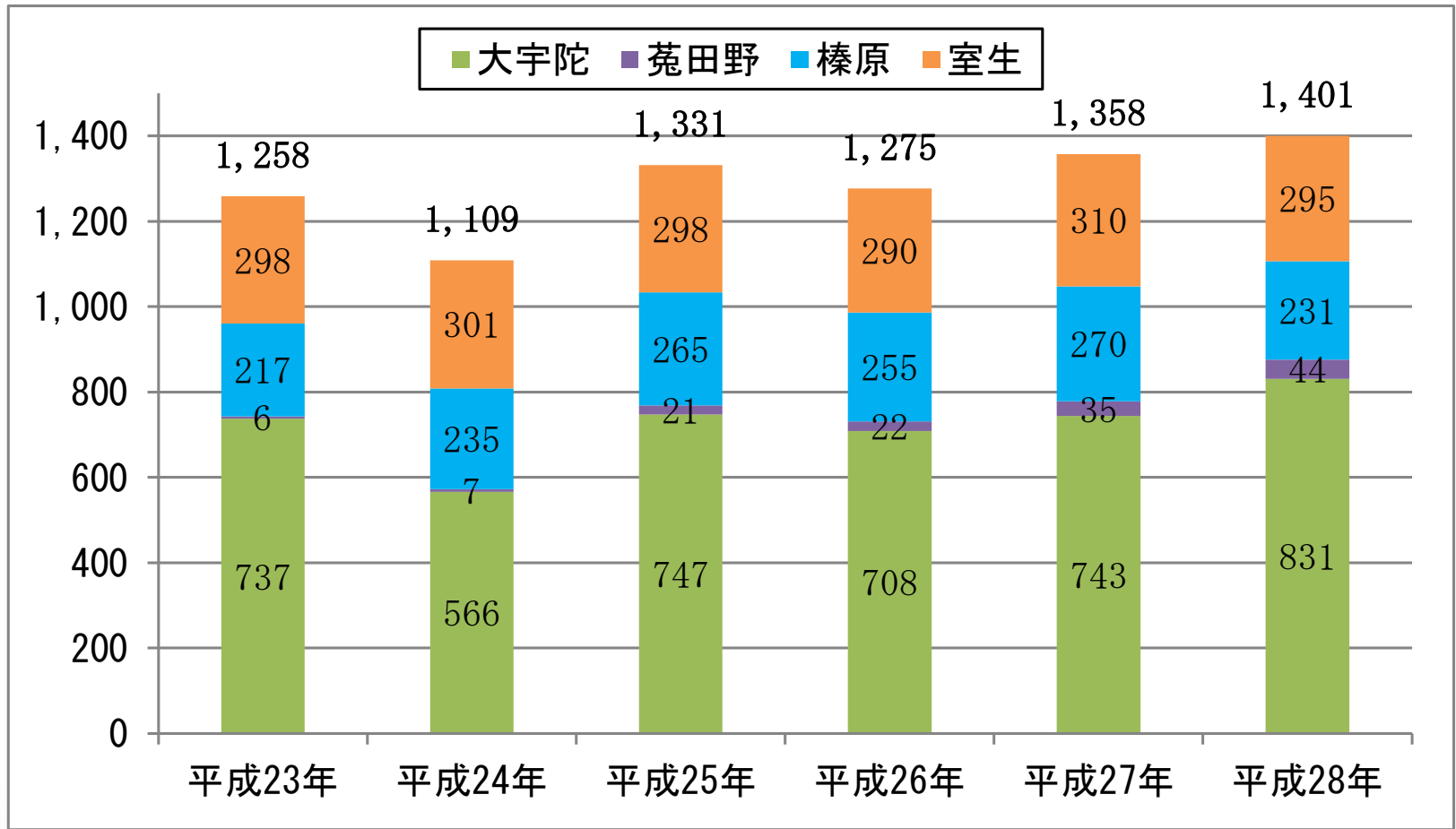


図 観光入込客数の推移

資料：観光入込客数調査

2.宇陀市の交通の特性

- 鉄道の利用者数については、年々減少

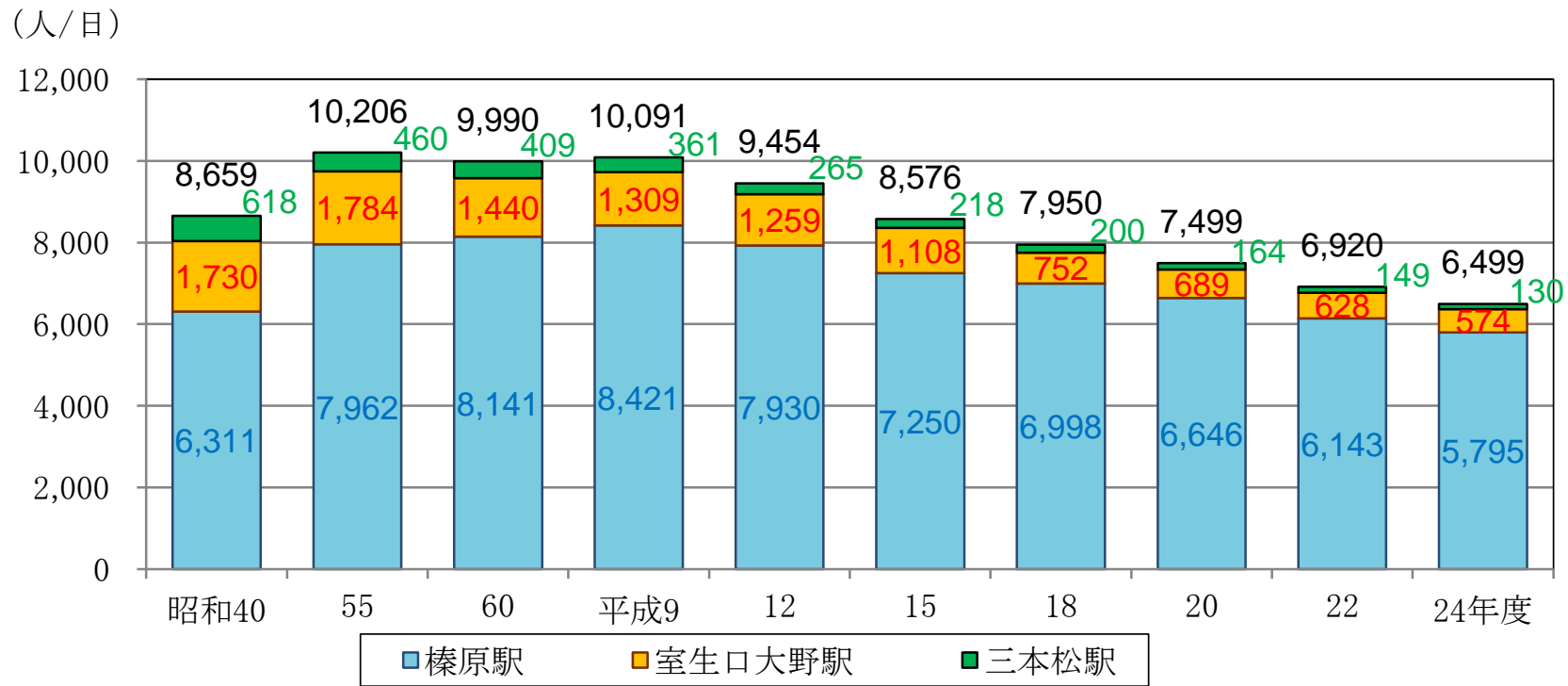


図 鉄道駅の1日あたりの利用者数の推移

2.宇陀市の交通の特性

- 路線バスの利用者数については、各路線で横ばい・減少

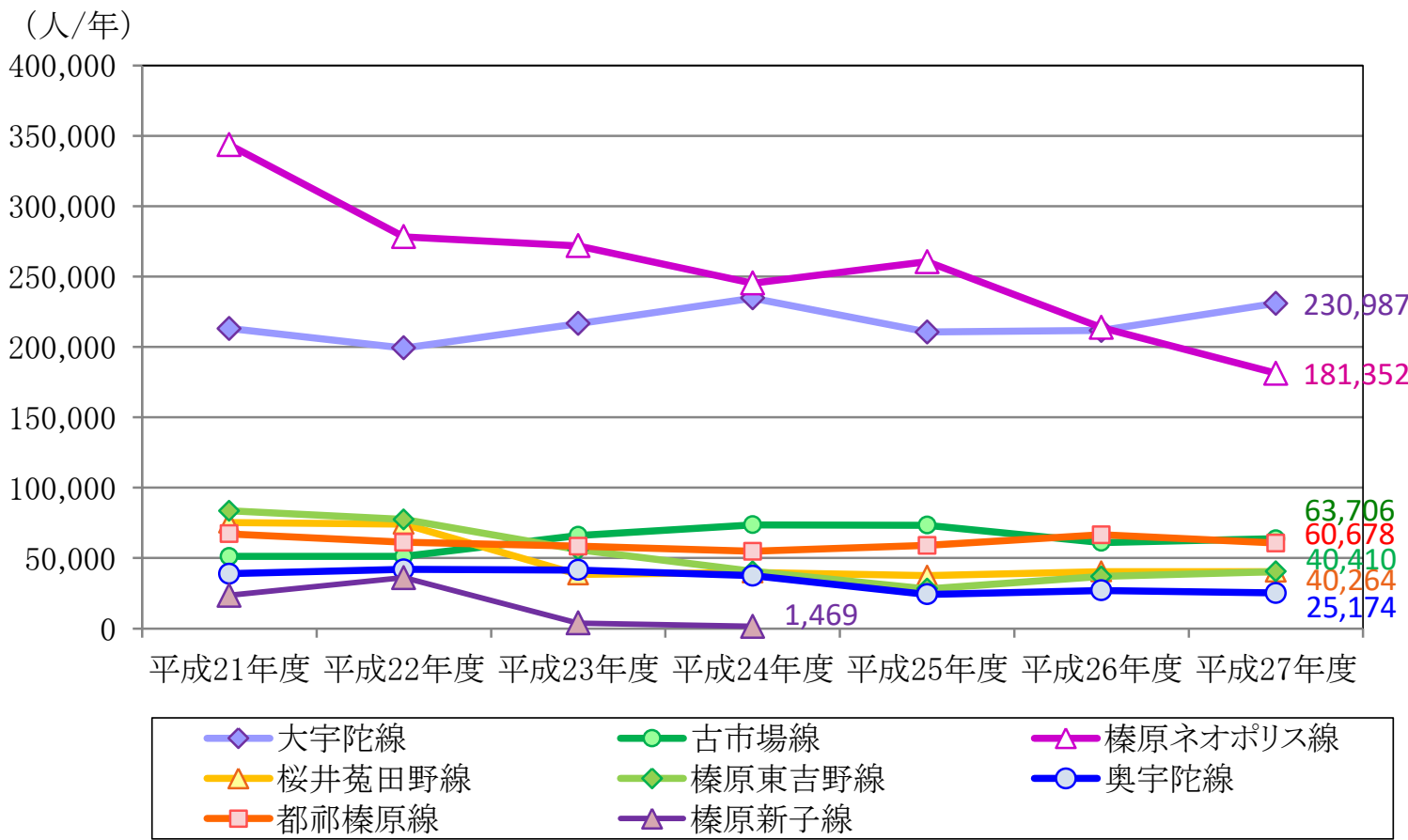


図 路線バスの利用者数の推移

2.宇陀市の交通の特性

- 自動車の保有台数は年々減少
- 免許保有率は年々増加

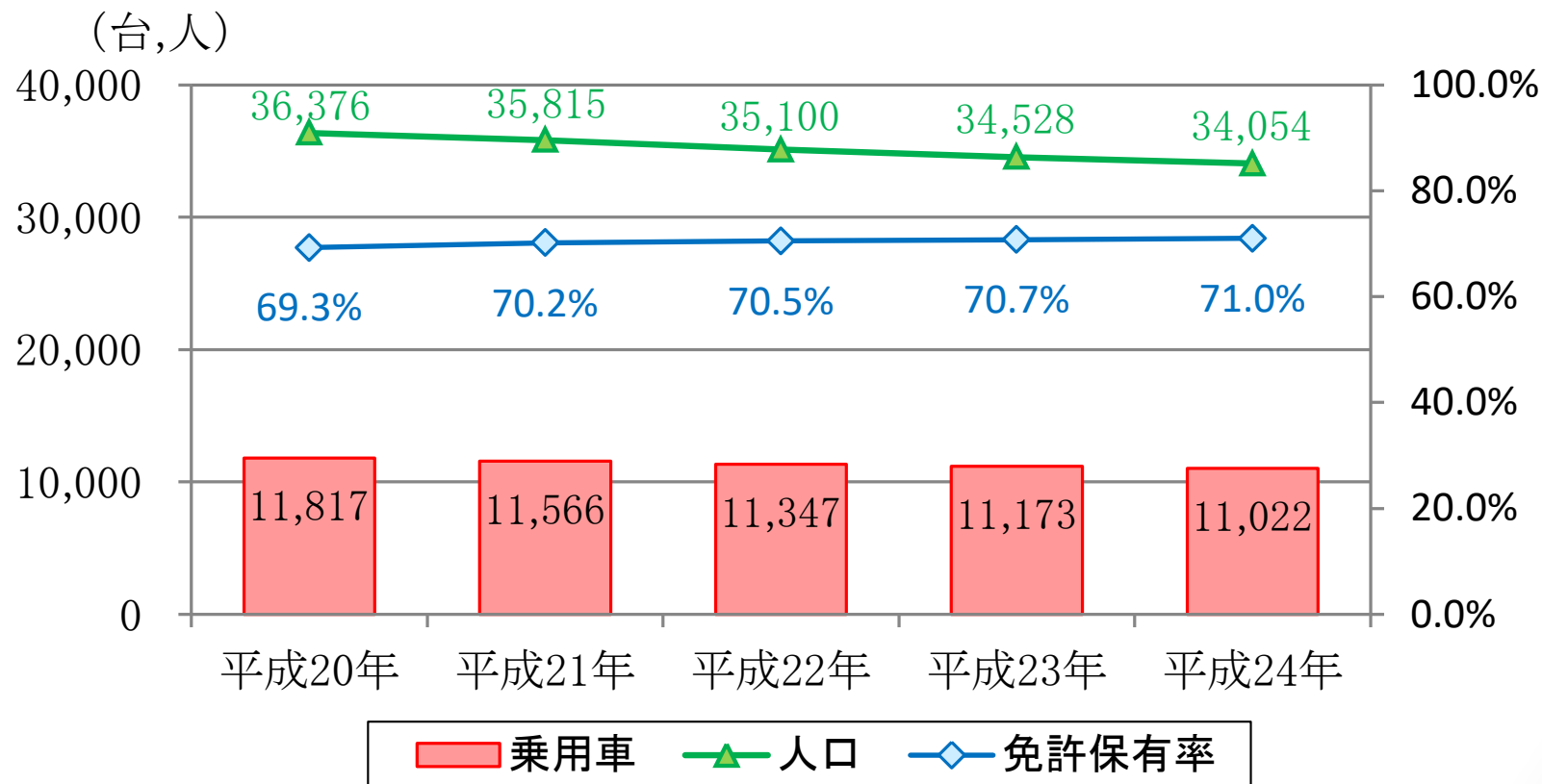


図 自動車の保有台数の推移

2.宇陀市の交通の特性

- 高齢者の免許保有率が低い

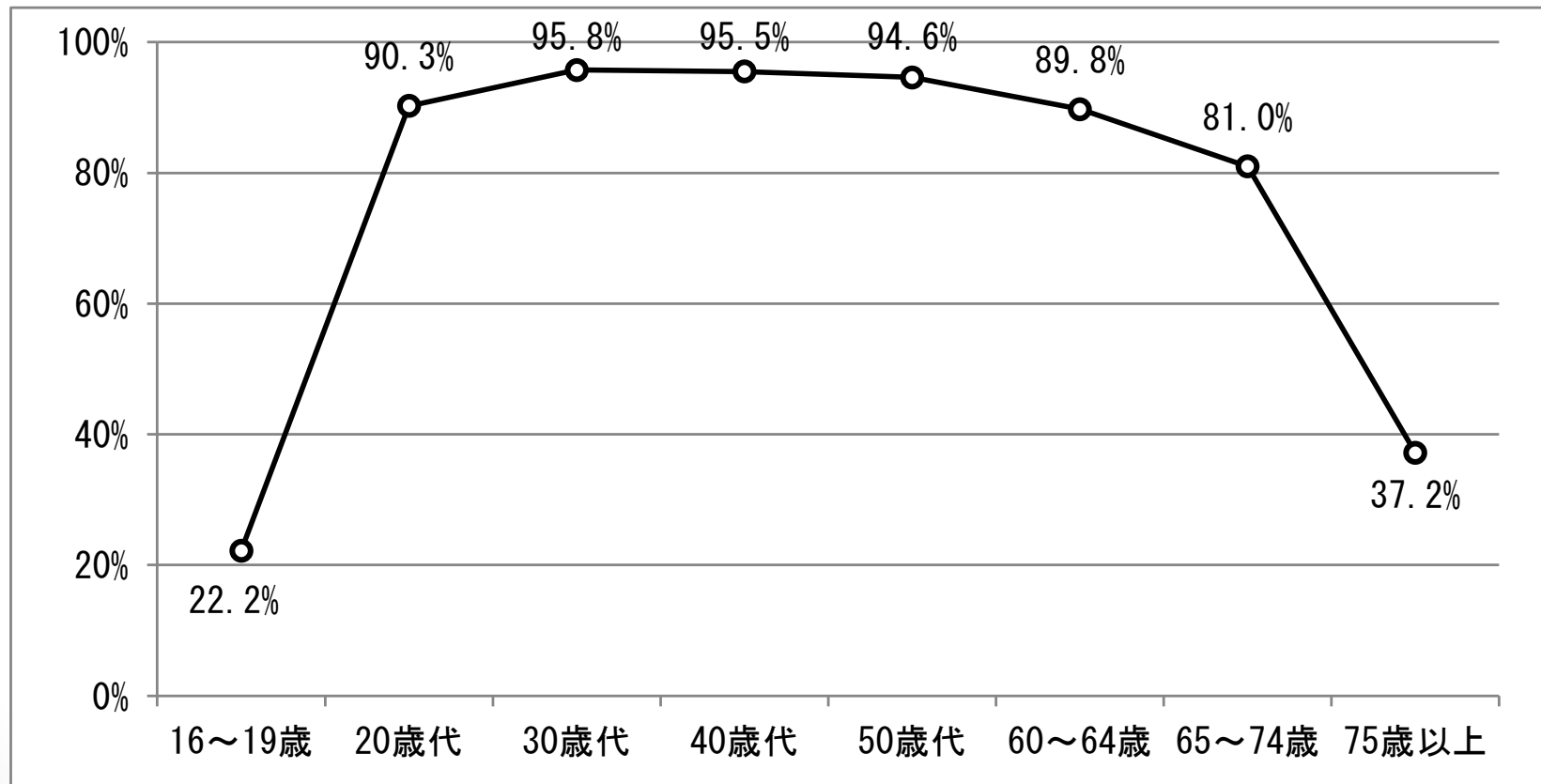


図 年齢層毎の免許保有率（平成29年12月末）

2.宇陀市の交通の特性

- 平成27年以降、毎年50名以上が免許証を返納

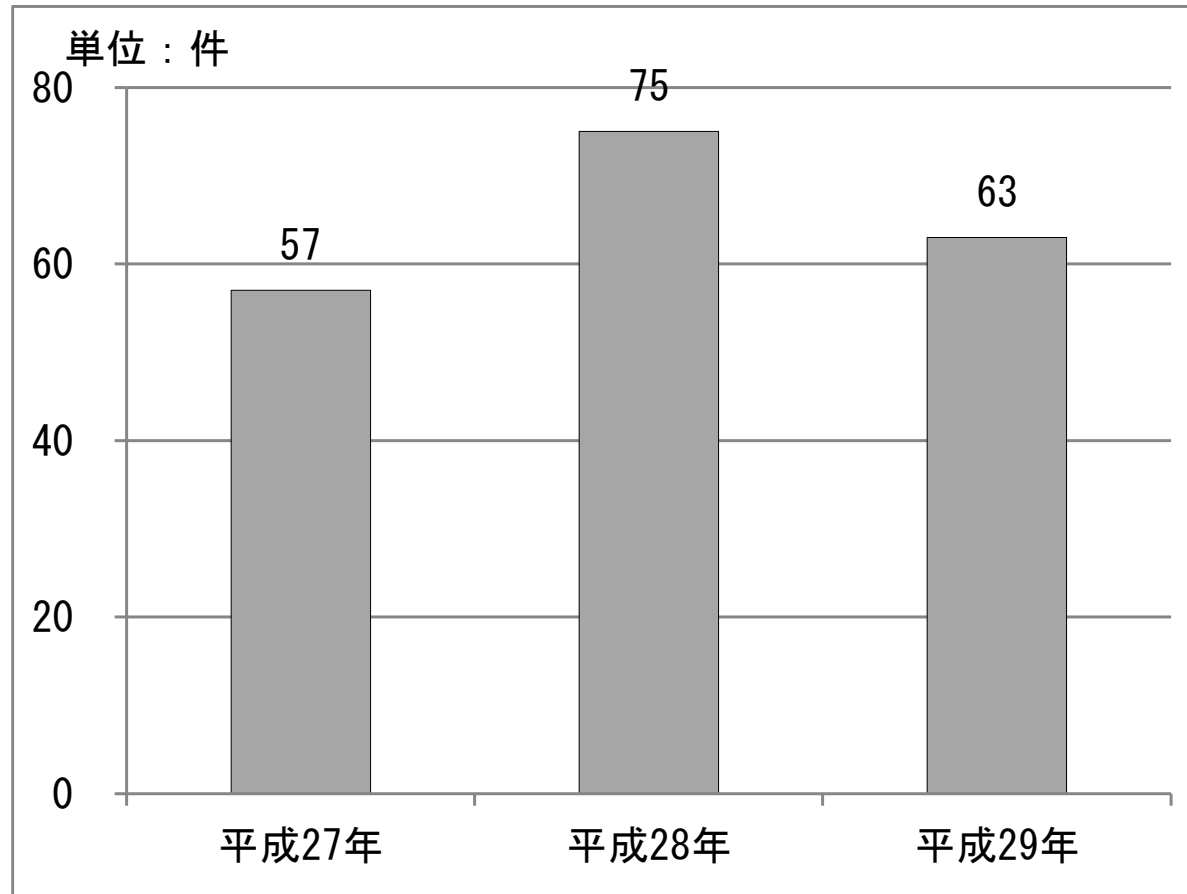


図 高齢者の免許証の返納件数の推移