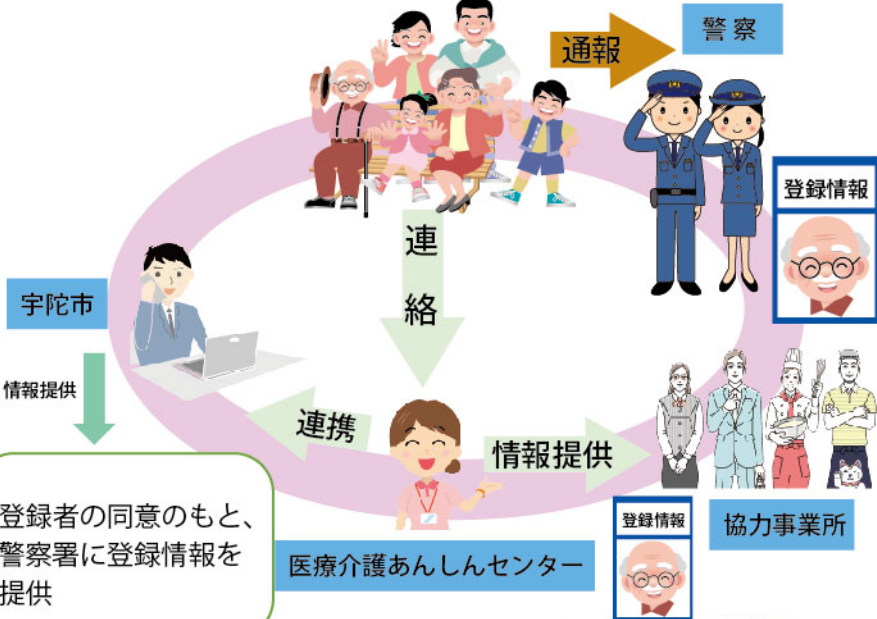


認知症の方を見守る宇陀市の制度

行方不明高齢者あんしん登録制度

認知症等により行方不明になる恐れのある方の情報を登録することで、検索する時にスムーズに対応できるようにします。

もし登録された方の行方がわからなくなったら・・・



**登録申請者
増加中**

登録情報

名前: ○○ △△	性別: 男性
住所: 宇陀市榎原下井足○○△	電話: ○○○△△△
生年月日: 昭和○年△月○日(88歳)	
身長: 150cm	
体重: 60kg	
体格: 小太り	
眼鏡: あり	
住所氏名: 言えない	特記事項: いつも緑の鞆を持参
かかりつけ医: ○○医院 (○○医師)	
介護認定: 要支援2 ケアマネ: ○○○○	
同居家族: ○○○○○	
緊急連絡先: 1. ○○○○	住所: 電話番号
2. △△△△	住所: 電話番号
3. □□□□	住所: 電話番号

登録者の同意のもと、警察署に登録情報を提供

あんしん登録制度申請者にQRコードを配布



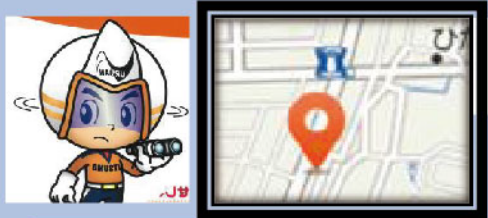
服・靴・鞆等に貼付



地域で見守り!

下記連絡先に電話をお願いします。
 ◆平日8:30～17:15
 宇陀市医療介護あんしんセンター: 0745-85-2500
 ◆上記以外の場合
 桜井警察生活安全課: 0744-46-0110

あんしん介護見守り GPS機器貸与



家族が、日常的に検索し見守ることが出来ます。行方不明の時も簡単に発見!!
 要介護2以上の方は介護保険でレンタルできます。該当しない方も一度あんしんセンターへご相談ください。

GPS



たて	45.5mm
よこ	38.5mm
厚さ	11.8mm
重さ	30g

カバン

ベルト



ライフスタイルに合わせて携帯できます。

くつ

つえ



- ◎電話が繋がらなくて心配・・・
- ◎帰りが遅くて心配・・・
- ◎何かあったらどうしよう・・・



大切な家族を見守ります！

大事な時に駆けつけてくれるサービス・救急車の要請
認知症の方や家族の生活に合わせてお選びください。



スマートホン・キッズ携帯等

スマートウオッチ

各携帯電話会社や警備会社などのサービス
携帯の無料位置情報(GPS)アプリもあります。



費用や機能については、各携帯電話会社、
警備会社等にお問い合わせください。

運転に不安を感じたら
まずは相談



認知症の診断で
お薬を飲んでい
る方は原則運転
は禁止です！！



最近、こんな経験ありませんか？

加齢に伴い、視野障害や筋力の衰えなど身体機能が低下すると、運転操作のミスへとつながります。これにより、重大な交通事故を引き起こす可能性が高まります。

「若い頃とちょっと違うな」「おかしいな」と感じたら、**運転免許証返納の時期**です。

高齢ドライバーや家族のみなさん
高齢や病気等で運転を続けることに不安を感じたらお電話ください。

安全運転相談ダイヤル

8080
シャブ ハレ バレ



視野が狭くなったり部分的に見えづらくなった。



身体の動きが若い頃より鈍くなった。



物忘れが多くなった。



運転中ヒヤッとしたことがある。

運転中に目的地がわからなくなり行方不明となる

- 自分は今どこにいるのか
- どこへ向かって運転しているのか
- 何のために運転しているのか

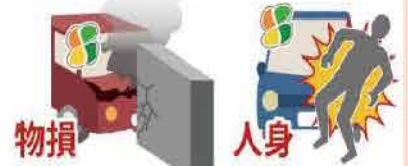


安全運転に必要な要素



認知症は適切な認知・判断操作が行えなくなる

行方不明となり長時間の運転で疲弊してしまい
物損事故や人身事故を起こすケースもある



奈良県運転免許センター 高齢運転者支援室相談係 0744-29-0290

あっ！危ない！！
……となる前に **運転免許証の返納** を考えてはいかがでしょうか？
高齢者運転免許自主返納制度

- ◎運転免許センターや各警察署で運転免許証を自主返納することができます。
- ◎運転免許証を自主返納された方は、**運転経歴証明書**の申請・交付を受けることができます。
- ◎運転経歴証明書は、車の運転はできませんが、運転免許と同様に身分証明書として用いることができます。



運転経歴証明書



交流の場



いきいき百歳体操



参加すること、体操することで元気になる！！
集まることで、気持ちがつながり、地域も変わる！！



介護予防はもちろん、地域の方との交流の場、お互いに支え合う地域づくりの場となっています。



「オレンジカフェ」

開催: 奇数月
主催: 医療介護あんしんセンター

☎: 0745-85-2500

オレンジカフェ



認知症の人やその家族がホッとひと息ついて、日頃の想いを語れる場です。市民の方はどなたでも参加して頂けます。

「カフェ榛(はしばみ)」

開催: 3~4ヶ月に1回
主催: ゆあほうむ榛原

☎: 0745-82-8111

「スマイルカフェ」

開催: 偶数月
主催: 四つ葉のクローバー

☎: 0745-84-2950



「ニコニコカフェ」

開催: 3ヶ月に1回
主催: 室生園

☎: 0745-93-2525

「ラガールカフェ」

開催: 奇数月
主催: グループホームラガール

☎: 0745-83-0088

「おひさまカフェ」

開催: 3~4ヶ月に1回
主催: さんとびあ榛原

☎: 0745-85-2525

「やまびこカフェ」

開催: 奇数月
主催: やまびこ

☎: 0745-84-9800



開催場所や日時は、随時広報うだでお知らせします。状況により中止、変更される場合があります。



認知症のことを学びたい



「キャラバン・メイト」

「認知症サポーター養成講座」の講師を務め、地域における認知症の理解者・支援者となる認知症サポーターを育成します。認知症に対する啓発・サポーター養成講座・オレンジカフェなどを開催しています。



～認知症についてもっと知りたい人に～

認知症サポーター養成講座



認知症を正しく理解してもらい、認知症の人や家族を温かく見守る応援者になってもらうよう、地域、職場、学校等を対象に講座を開催しています。認知症になっても安心して暮らせるまちづくりを目指して、あなたもサポーターになりませんか？



サポーター養成講座のご希望があればご連絡ください(*^_^*)

～認知症サポーターから一歩進んで具体的な活動がしたい人に～

ステップアップ講座

認知症になっても安心して暮らせるよう、地域で認知症の人や家族のやりたいこと、手助けしてほしい事の支援、オレンジカフェのスタッフ、ボランティアを養成する講座です。



みんなで始めよう！知ってあんしん認知症講座

認知症の方や家族に対し温かく見守る地域づくりを目指しいきいき百歳体操に参加している方が、認知症についての紙芝居を通し、認知症に対する理解者を増やしていきます。月5回コース 約10分間講義+認知症予防体操（コグニサイズ）



「訪問」「傾聴」してくれるボランティア

サポートボランティア「結の会」

「活動内容」

- 一人暮らしの方や、認知症の方の家に2人1組で訪問し、お話し相手（傾聴）をします。（訪問日は週1回又は隔週、1回の訪問は1時間以内）
- 介護されている家族の悩みなどをお聞きします。

